



한국어

포항공과대학교

미래를 선도하는 대학



산업과 예술의 만남

홍익대학교



01

홍익을 만나다

05 캠퍼스

06 연혁

02

홍익만의 특별함을 누리다

07 교육

08 지원시설

10 국제교류

12 장학

13 산학협력

03

홍익과 함께 미래를 꿈꾸다

15 대학전공

16 대학원전공

04

홍익 안에서 함께 성장하다

17 공모전활동

18 학생활동

18 체육활동

19 캠퍼스 안내

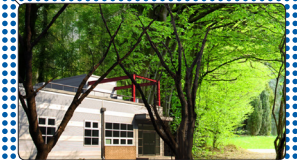
01

홍익을 만나다



홍익대학교가 세상을 만난 것은 1946년입니다.
산업과 예술이 만나는 대학,
미래를 선도하는 리더를 배출하는 홍익대학교.
이제 당신과 함께합니다.

다양한 특성을 지닌 캠퍼스 네트워크



01

서울캠퍼스

대학문화의 중심

→ www.hongik.ac.kr

02

세종캠퍼스

중부권 사학의 중심

→ sejong.hongik.ac.kr

03

대학로캠퍼스

공연예술·디자인의 메카

→ www.hongikartcenter.com

04

화성실습장

자연 속의 실습장

05

만리포 해양연수원

최근 홍익의 발전 모습



활발한 국제교류와 국제학생지원

세계와 함께하는 교육프로그램

2005 국제산학협력 프로그램 PACE 대학 선정
2017 외국인 학생을 위한 국제협력본부 신설

활발한 산학협력과 벤처정신

세계적인 기업과 활발한 교류

2014 (주)한글과 컴퓨터 소프트웨어 산학협력 체결
2016 소니 게임 개발지원 산학협력 체결



최고의 교육을 위한 투자

다양한 융합전공 신설

2013 디자인경영융합학부 신설
2014 융합전공 신설(2017년 현재 5개 전공)

최고 수준의 미래형 교육시설

지속적 교육연구 문화시설 투자

2006 최첨단 교육연구 문화시설 홍문관 준공
2015 세종캠퍼스 종합강의동 세종관 준공



문화·예술·디자인의 중심지

Business Week 선정 최우수 디자인 학교

2009 미술문화교육의 장 현대미술관 개관
2012 복합 문화공간 대학로 아트센터 개관

혁신과 성장의 캠퍼스 네트워크

젊음과 미래가 공존하는 첨단 캠퍼스

1989 자연친화형 세종캠퍼스 개원
2002 대학로 랜드마크 대학로캠퍼스 개원

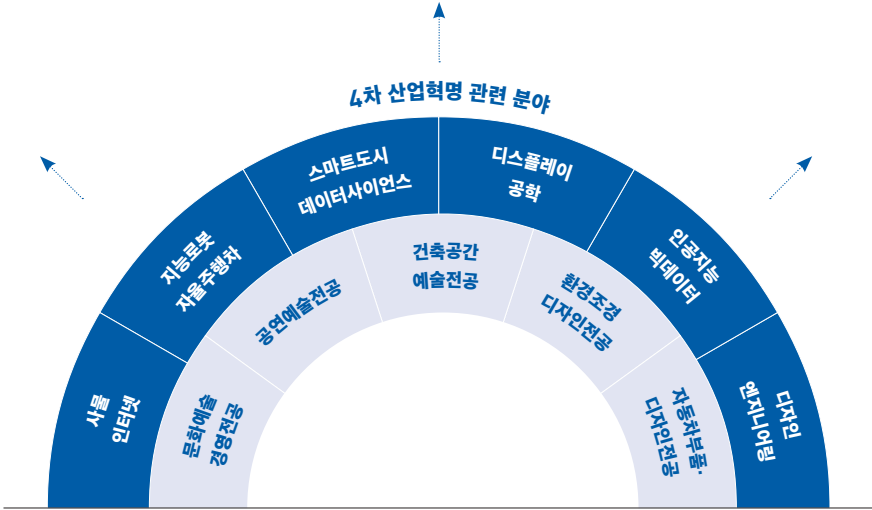


02

홍익만의 특별함을 누리다

서울과 세종시를 중심으로 대학로와 화성까지
지식문화사업을 이끌어갈 미래형 멀티캠퍼스.
교육과 연구에서 글로벌 트렌드를 선도합니다.

자율적인 전공선택을 보장하는 학사제도



4차 산업혁명 시대를 대비한 다양한 융합전공 신설
(2017년 기준)

자율전공

전공을 정하지 않고 입학하여, 충분한 탐색을
거친 후 자신이 원하는 전공을 선택하거나
설계하여 졸업할 수 있는 제도입니다.

융합전공

최신의 사회적 수요에 대응하고자 연관된
학과(부) 또는 전공이 공동으로 제공하는
교과 프로그램입니다.

* 복수전공과 전과제도를 통해 원하는 학문분야의 추가탐색 기회도 함께 제공합니다.

지속적인 시설 투자 미래형 캠퍼스 구축

기숙사



최첨단 시설의 제2기숙사

서울캠퍼스(1,066명 수용)

24층의 한강을 조망하는 호텔식 기숙실, 학생 식당, 학생지원시설 등 기숙사생의 학습 성취도를 높이기 위한 스터디룸, 복합체육문화시설을 제공합니다.

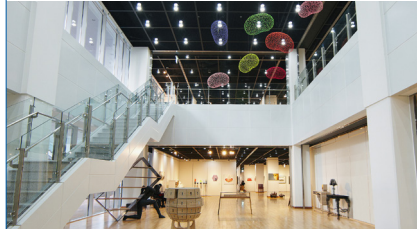


새로운 제3기숙사

2017년 10월 완공, 지하3층-지상5층

성미산 남측자락에 새롭게 완공되는 자연친화적인 숲속의 기숙사입니다. 도서관, 정보통신시설, 식당 등 다양한 편의시설을 갖추게 되며 이를 통해 학생들에게 최고의 정주환경을 제공합니다.

문화예술



대학로 아트센터 갤러리

대학로 최대 규모의 복합문화공간

4개의 대형 전시장을 갖춘 갤러리는 문화예술의 메카인 대학로에서 현대 미술과 디자인 관련 다양한 기획전과 초대전을 선보입니다.



대학로 뮤지컬 전용극장

대극장 702석, 소극장 140석

공연장 설계부터 무대기술, 음향 등에 이르기까지 각 분야 전문가가 참여한 대학로 지역 최고의 뮤지컬 전용 극장으로 국제 수준의 공연장 시설뿐만 아니라 첨단화된 연습환경을 갖추고 공연예술의 전문예술가를 양성합니다.

학생복지



국제협력본부 ISL

유학생·교류학생을 위한 복지시설

International Student Lounge의 약자로 본교 재학중인 외국인 학생들을 위한 공간입니다. 각종 통신기기와 관광 정보 및 잡지, 해외 발행 신문 등을 이용할 수 있습니다.



미술대학 종합강의동

앞서가는 교육 투자

최첨단 다목적 미술대학 종합강의동은 실기실, 연구실, 세미나실 등 다양한 시설로 구성되어 있으며, 학생들을 위한 실습환경 개선을 위해 지속적으로 투자를 확대할 계획입니다.

산학협력



세종캠퍼스 공동작업실

아이디어 실현 지원 공간

대형 시제품 제작실(3실), 스프레이실 등 쾌적한 작업공간을 갖추고 학생들의 아이디어를 구체화하는 창업지원공간입니다.

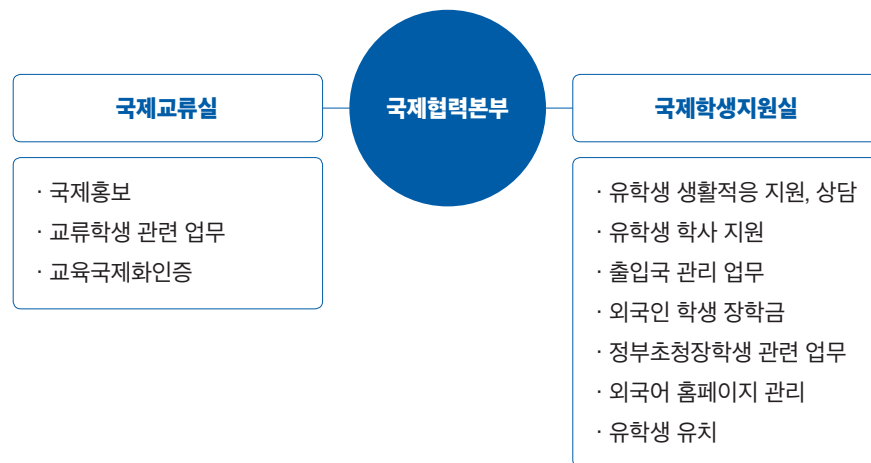


세종캠퍼스 산학협력관

활발한 산학협력의 중심지

교내 연구를 활성화하고 산학협력을 추진하여 외부과의 수주와 기술협력, 기술이전을 적극 지원하는 공간으로, 세종캠퍼스 내에서 신기술 창출과 상품화 개발, 현장감을 갖춘 연구인력과 창업인력이 양성되고 있습니다.

맞춤형 유학생·교류학생 지원



➔ 국제협력본부 ic.hongik.ac.kr

➔ 문의 김한영(홍익대학교 국제학생지원실, 서울캠퍼스 정보통신센터 1층)

Tel 02.320.1042/1043/3222 Fax 02.320.3339 Email hanyoung@hongik.ac.kr

유학생 맞춤형 멘토링

원어민 수준의 영어 및 중국어 능력을 갖춘 20여 명의 직원들로 구성된 멘토링 제도를 시행하고 있습니다. 유학생할 고충 및 진로에 관한 상담 등 맞춤형 멘토링을 통해 진로, 대인관계 등 다양한 분야에서 소통할 수 있게 도와줍니다.

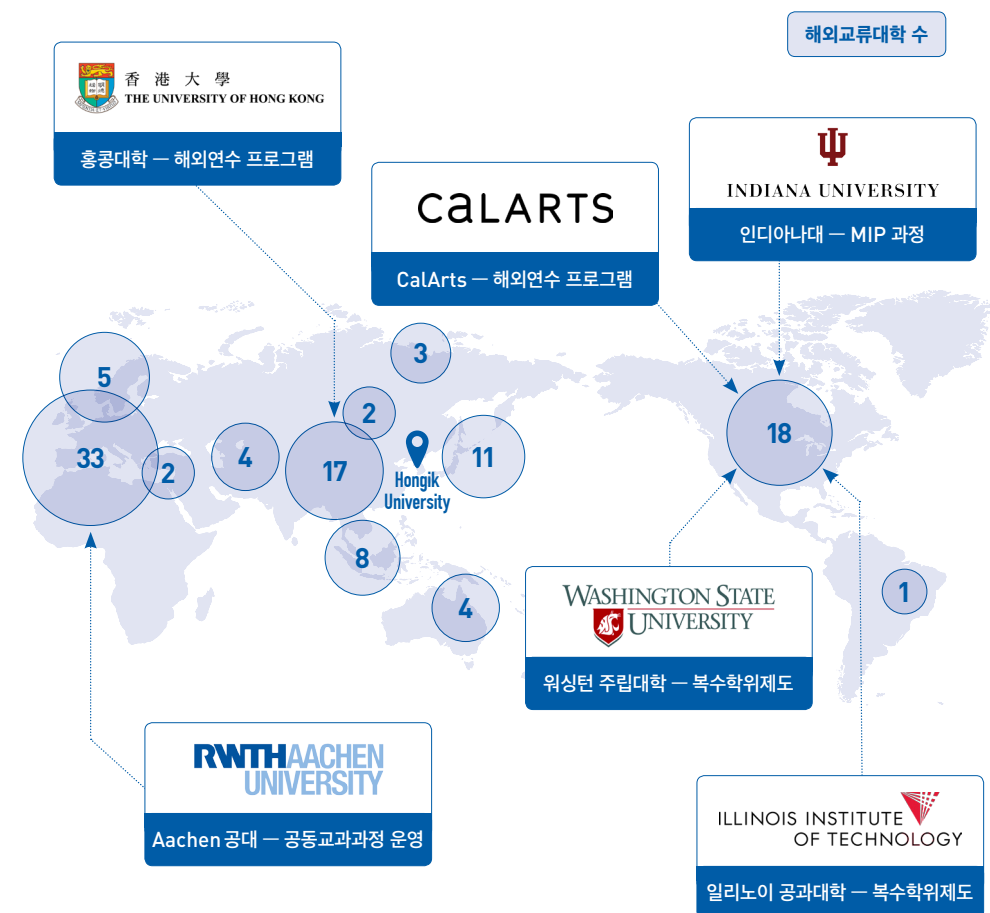
국제교류학생회

홍익대학교 국제교류학생회 'KIMCHI'는 홍익대학교 국제협력본부 소속의 학생회로 본교 외국인 유학생과 교류학생을 위해 다양한 프로그램을 운영하고 있습니다.

세계로 뻗어나가는 홍익 해외교류대학

Aachen공대, CalArts, 칭화대학 등 해외 108개 대학과 학생·교원 교류

(2017년 기준)



학생교류

재학 중 해외 자매대학에서 교환 또는 방문학생의 자격으로 수학할 수 있는 기회를 제공합니다. 특히 미국 일리노이 공과대학, 워싱턴 주립대학과는 본교와 동시 학위취득이 가능한 복수학위제도를 시행하고 있습니다.

해외연수

미국 CalArts, 독일 Aachen공대, 홍콩 대학, 미국 일리노이 공과대학 등 많은 해외 대학과의 연수 프로그램을 운영하며 많은 학생들이 이에 참여할 수 있도록 학점인정 및 국제교류 장학금을 지원합니다.

학업전념을 가능하게 하는 과감한 장학투자

1

장학금 지급률 전국 사립대학 중 1위
(2016년 중앙일보 대학평가)

28

홍익인간장학금 등 28종류의 장학금
(2016년 교내장학금 기준)

45.8

등록금 대비 45.8% 장학금 지급
(교내+외부+국가장학금 포함, 2016년 정보공시 기준)

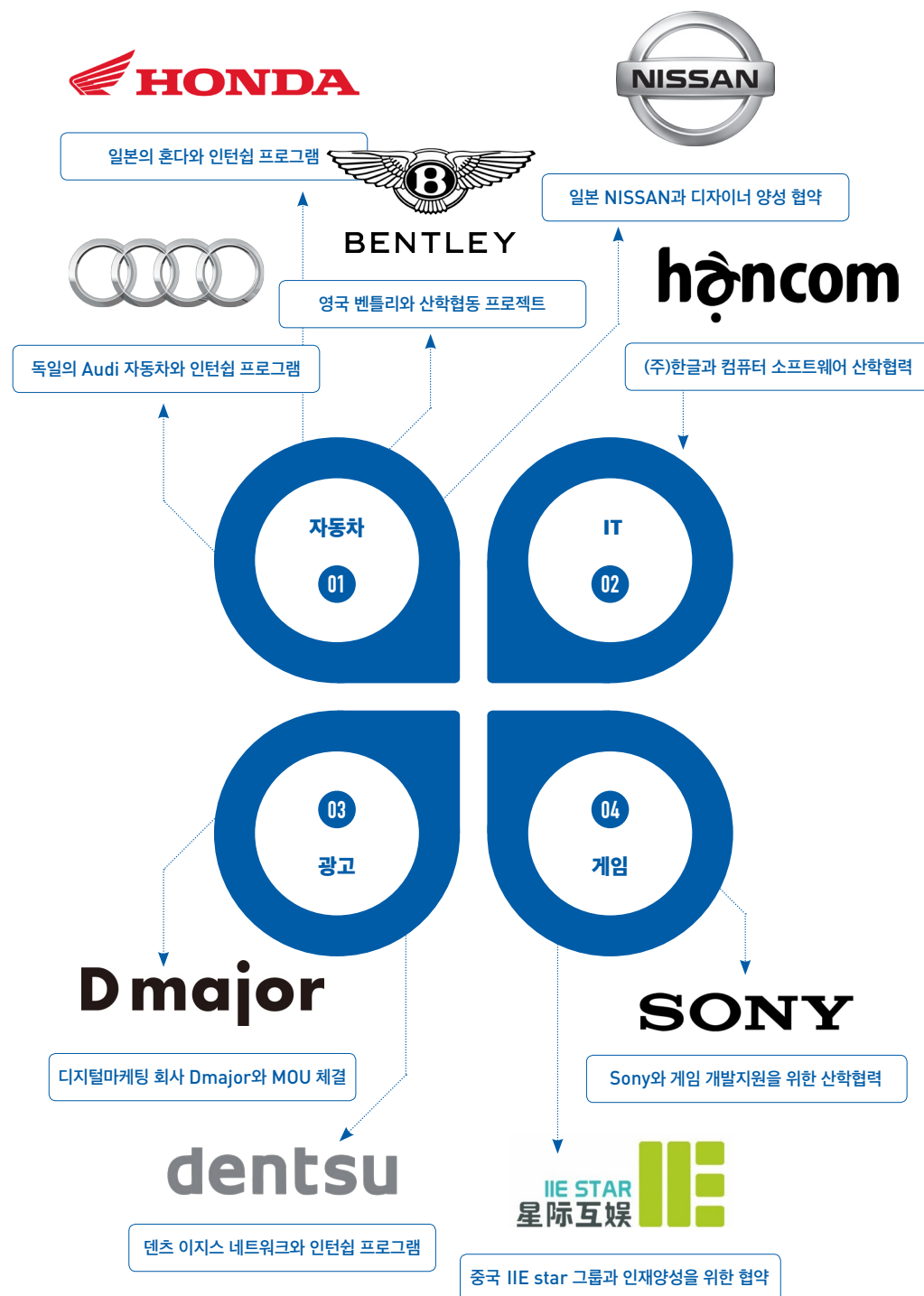
3,810,000

학생 1인당 평균 3,810,000원 장학금 지원
(교내+외부+국가장학금 포함, 2016년 정보공시 기준)

68,403,282,000

연간 총 68,403,282,000원 장학금 지원
(교내+외부+국가장학금 포함, 2016년 정보공시 기준)

차원이 다른 글로벌 산학협력



다양한 창업지원사업

학생창업공간 지원

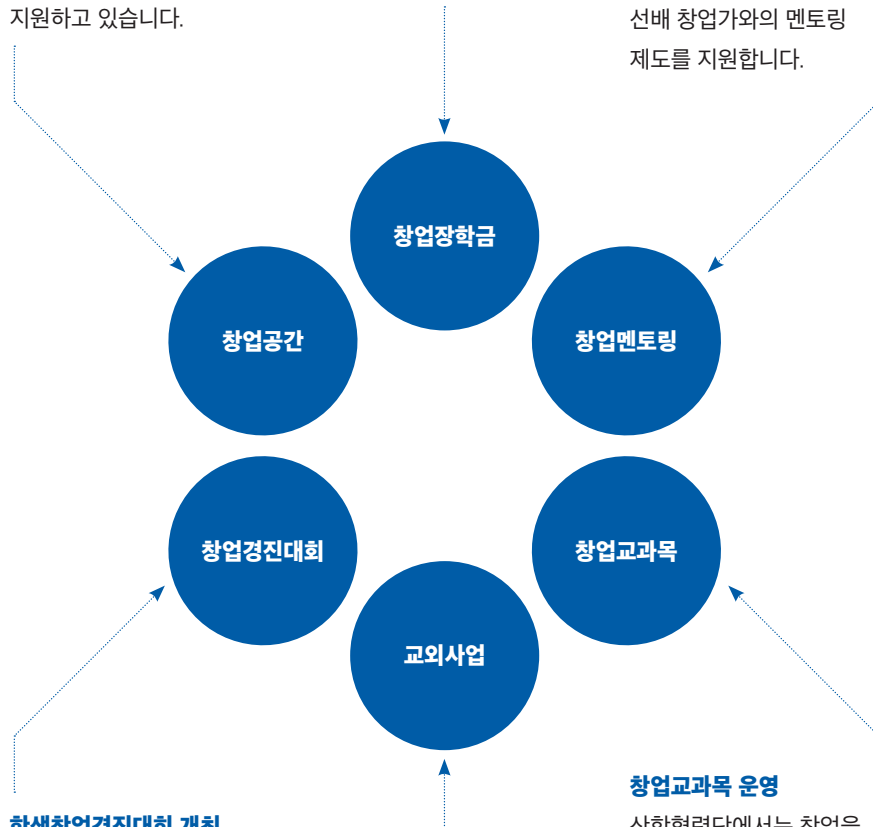
높은 기술력이나 독창적인 아이디어를 가진 신규창업자를 발굴하여 창업준비실 및 홍익아트몰을 학생창업공간으로 지원하고 있습니다.

창업장학금 지원

초기 창업자들의 안정적인 사업정착을 위해 기준에 해당하는 학생을 대상으로 연 1회 평가를 통해 장학생을 선발하여 창업장학금을 지원하고 있습니다.

창업멘토링 제도

산학협력단에서 주관하는 홍익인 창업경진대회 입상자를 대상으로 창업 전문가 및 선배 창업가와의 멘토링 제도를 지원합니다.



학생창업경진대회 개최

창업경진대회를 통해 학생들의 참신하고 사업 가능성이 높은 사업 모델을 발굴하여, 창업 컨설팅 및 각 종 지원을 통해 사업을 육성함으로써, 창업분위기 조성 및 창업 마인드 고취로 신규 창업 활성화를 목적으로 개최하고 있습니다.

창업지원 교외사업

창업 사업화를 선도할 수 있도록 핵심인력을 양성하며, 소속된 학생 및 연구원이 신기술 창출과 상품화 개발을 위해 사업에 몰두할 수 있도록 창업사업을 관리하고 있습니다.

창업교과목 운영

산학협력단에서는 창업을 준비하고 있거나 관심있는 학생에게 창업활동을 지원하며, 역량을 발휘할 수 있도록 네트워크와 인적 자원을 적극 활용하여 창업 실패의 확률을 줄일 수 있도록 교과목 '창업과경영'을 개설하였습니다.

03

홍익과 함께 미래를 꿈꾸다

홍익대학교가 배출한 14만여 명의 졸업생은 사회 각 분야에서 중추적 역할을 담당하며 국가의 발전과 함께 열정과 꿈을 실현하고 있습니다.

대학 전공안내

➔ www.hongik.ac.kr

서울캠퍼스	
서울캠퍼스 자율전공	사범대학
공과대학	수학교육과
건설·도시공학부	국어교육과
- 도시공학전공	영어교육과
- 토목공학전공	역사교육과
전자·전기공학부	교육학과
신소재·화공시스템공학부	미술대학
- 신소재공학전공	미술대학 자율전공
- 화학공학전공	동양화과
정보·컴퓨터공학부	회화과
- 컴퓨터공학전공	판화과
- 산업공학전공	조소과
기계·시스템디자인공학과	디자인학부
건축대학	- 시각디자인전공
건축학부	- 산업디자인전공
- 건축학전공(5년제)	금속조형디자인과
- 실내건축학전공	도예·유리과
경영대학	목조형가구학과
경영학부	섬유미술·패션디자인과
- 경영학전공	예술학과
문과대학	경제학부
영어영문학과	- 경제학전공
독어독문학과	디자인경영융합학부
불어불문학과	
국어국문학과	
법과대학	
법학부	
- 사법(비즈니스·정보법)전공	
- 공법(공공서비스법)전공	

세종캠퍼스	
세종캠퍼스 자율전공	조형대학
과학기술대학	디자인·영상학부
전자·전기공학과	- 프로덕트디자인전공
컴퓨터정보통신공학과	- 커뮤니케이션디자인전공
재료공학부	- 디지털미디어디자인전공
건축공학부	- 영상·애니메이션전공
- 건축학전공(5년제)	상경대학
- 건축공학전공	상경학부
기계정보공학과	- 글로벌경영전공
조선해양공학과	- 회계학전공
바이오화학공학과	- 금융보험학전공
자율전공	광고홍보학부
게임학부	산업스포츠헌과
- 게임소프트웨어전공(공학계)	
- 게임그래픽디자인전공(미술계)	

대학원 전공안내

→ grad.hongik.ac.kr

서울캠퍼스

일반대학원

석사과정 36개 학과 1개 학부
박사과정 28개 학과

전문대학원

국제디자인전문대학원

특수대학원

건축도시대학원
경영대학원
교육대학원
미술대학원
광고홍보대학원
디자인콘텐츠대학원
(산업미술대학원)
영상대학원
공연예술대학원

세종캠퍼스

일반대학원

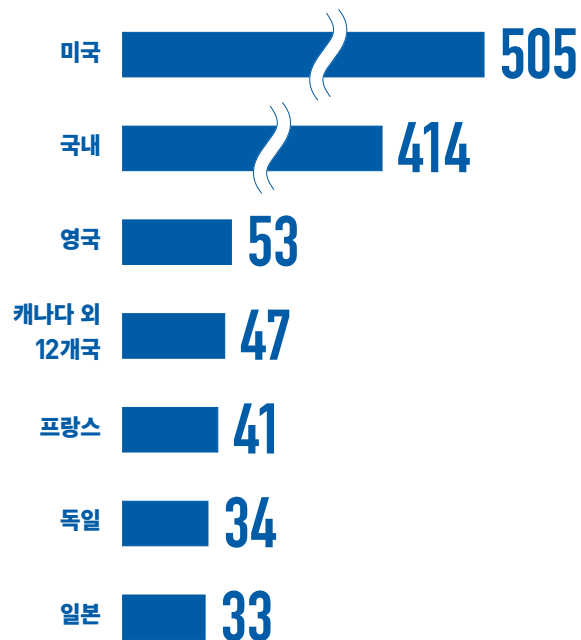
석사과정 15개 학과
박사과정 10개 학과

특수대학원

문화정보정책대학원
스마트도시 과학경영대학원

다양한 전공에 걸맞는 우수한 교수진

해외 명문대학 출신 713명을 비롯,
자랑스러운 1,127명의 교수진
(2017년 최종학위 취득학교 기준)



04

홍익 안에서 함께 성장하다

홍익대학교는 공동의 행복을 추구하고
미래지향적인 자세로 사회발전에 공헌하는
자주, 창조, 협동적인 사회인을 육성합니다.

창의적 인재의 요람 국내외 수상실적

세계가 인정하는 홍익대학생의 역량, 공모전을 사로잡은 홍익인



협동과 봉사를 실천하는 학생활동

홍아람

홍익대학교 홍보대사단인
홍아람은 '홍익의 아름다운
사람들'의 줄임말입니다.
대내외적인 홍보활동을
통하여 학교의 건학이념과
교육이념을 널리 알려
홍익대학교의 위상을
높이고 있습니다.

홍익 국제사회봉사단

학생들로 하여금 국제적
역할에 대해 자각하고
이를 실천으로 이어갈 수
있도록 지원하고 있습니다.
꾸준한 질적 양적 성장을
이어왔으며, 국내·외로부터
모범적인 봉사단으로
평가 받고 있습니다.

HUAF

Hongik University AD&PR
Festival의 약자로 매년
11월에 전국 20여개 대학의
예비광고인들이 모여 함께
펼치는 광고·홍보 축제입니다.
이 축제는 전국에서 유일하게
대학생들이 스스로 기획하고,
진행하는 광고·홍보 축제입니다.

전국대회 우승 체육활동

➡ 체육부 home.hongik.ac.kr/o/spc



야구부

전국대학야구대회 등
2016년 전국대회 3회
우승을 달성하였습니다.
본교 장재근 감독이 이끄는
대한민국 대표팀이 '2016년
23세 이하 세계야구선수권
대회'에서 2회 연속 3위로
입상하였습니다.

축구부

본교 동문인 프로팀
전북 현대 김보경 선수가
매년 장학금을 기탁하여
축구부 소속 재학생들에게
그 혜택이 돌아가고 있습니다.
끊임없는 선후배 간의
교류는 홍익대학교 축구부의
자랑입니다.

배구부

2014년 삼성화재배
전국대학배구리그에서
우승을 차지하는 등 다수의
대회에서 우승 및 상위권
입상으로 대학 스포츠
명문으로서의 입지를 공고히
다져감은 물론 대한민국 배구
발전의 산실이 되고 있습니다.

캠퍼스 안내



- | | | | |
|---------|-------------|------------|----------|
| 1 정문 | 10 정보통신센터 | 19 국제교육관 | 28 강당 |
| 2 홍문관 | 11 문헌관 | 20 남문관 | 29 제1강의동 |
| 3 제1공학관 | 12 미술학관 | 21 제1기숙사 | 30 제4강의동 |
| 4 와우관 | 13 조형관 | 22 국제언어교육원 | 31 대운동장 |
| 5 제3공학관 | 14 미술종합강의동 | 23 외국인숙소 | 32 체육관 |
| 6 과학관 | 15 인문사회관 B동 | 24 제2기숙사 | 33 가람홀 |
| 7 학생회관 | 16 인문사회관 A동 | 25 제2강의동 | |
| 8 중앙도서관 | 17 인문사회관 C동 | 26 제3강의동 | |
| 9 제2공학관 | 18 인문사회관 D동 | 27 제4공학관 | |



- | | | | |
|---------|-------------|-----------------------|----------|
| 1 A교사동 | 8 체육관 | 15 세종연수원 | 21 야외조각장 |
| 2 B교사동 | 9 두루암학사(남) | 16 골프연습장 | 22 정문 |
| 3 C교사동 | 10 두루암학사(여) | 17 학생회관 | 23 테니스장 |
| 4 D교사동 | 11 야외조각공원 | 18 새로암학사 | 24 세종관 |
| 5 E교사동 | 12 축구장 | 19 영상·애니메이션
촬영스튜디오 | |
| 6 문정도서관 | 13 농구장 | 20 산학협력관 | |
| 7 홍익아트홀 | 14 종합체육관 | | |

서울캠퍼스

서울특별시
마포구
와우산로 94
(우)04066

세종캠퍼스

세종특별자치시
조치원읍
세종로 2639
(우)30016

대학로캠퍼스

서울특별시
종로구
대학로 57
(우)03082