



RE - CREATE
YOURSELF



鮮文大學校

31460 충청남도 아산시 탕정면 선문로221번길 70

입학처 입학관리팀 | 041-530-2033

입학처 입학사정관실 | 041-530-2036

대학 홈페이지 | www.sunmoon.ac.kr

원서접수 사이트 | www.uwayapply.com



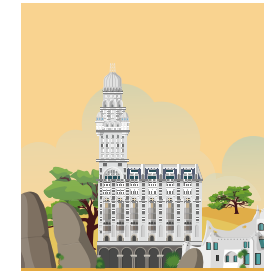
High-Pass
선문 글로벌 FLY제도

SUN
MOON
UNIVERSITY



Europe
유럽

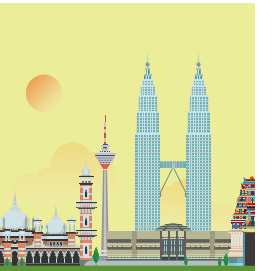
2022 학과정보 및 입시 지원전략



South America
남아메리카



Spring
봄



Asia
아시아



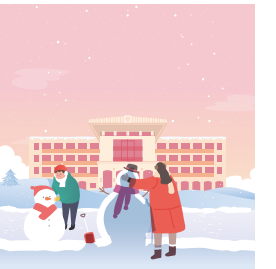
Summer
여름



Africa
아프리카



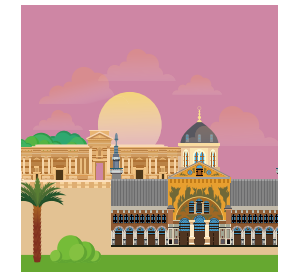
Oceania
오세아니아



Winter
겨울



North America
북아메리카



Middle East
중동



Autumn
가을

鮮文大學校

SUN MOON

学科 GUIDE

C o n t e n t s

11人文社会大学

- 12 国語国文学科
- 14 社会福祉学科
- 16 相談・産業心理学科
- 18 歴史・映像コンテンツ学部
- 19 メディアコミュニケーション学部
- 20 法・警察学科
- 21 グローバル韓国学科
- 22 行政・公企業学科
- 23 視覚デザイン学科

25グローバルビジネス大学

- 26 外国語自律専攻学部(英語専攻)
- 27 外国語自律専攻学部(中国語専攻)
- 28 外国語自律専攻学部(日本語専攻)
- 29 外国語自律専攻学部(ロシア語専攻)
- 30 外国語自律専攻学部(スペイン語中南米専攻)
- 31 経営学科
- 32 IT経営学科
- 33 国際経済通商学科
- 34 グローバル観光学科
- 35 国際関係学科

36健康保健大学

- 37 製薬生命工学科
- 39 食品科学部
- 41 水産生命医学科
- 43 看護学科
- 44 物理治療学科
- 45 歯科衛生学科
- 47 応急救助学科
- 48 スポーツ科学学科
- 49 武道警護学科

50工科大学

- 51 建築学部
- 53 建設システム安全工学科
- 54 機械工学科
- 55 情報通信工学科
- 57 ディ스플레이半導体工学科
- 58 電子工学科
- 59 新素材工学科
- 60 環境生命化学工学科
- 61 産業経営工学科

62SW融合大学

- 63 スマート自動車工学部
- 64 コンピュータ工学部
- 66 AIソフトウェア工学科

67神学大学

- 68 神学科



人文社会 大学

College of Humanities &
Social Science

- 国語国文学科
- 社会福祉学科
- 相談・産業心理学科
- 歴史・映像コンテンツ学部
- メディアコミュニケーション学部
- 法・警察学科
- グローバル韓国学科
- 行政・公企業学科
- 視覚デザイン学科



国語国文学科

Department of Korean Language and Literature

評価関連主要事項

人材像

- ・韓国文学を楽しく読みながら分析的な思考ができる人
- ・韓国文学を通して世界の人達と自然に疎通できる開放的な人
- ・韓国文学を新しい文化コンテンツ及びテクノロジーと結合して変形、発展させられる創意的な人

関連教科

教科(群)		主要教科チェック
基礎	国語	○
	数学	
	英語	
	韓国史	○
探求	社会	
	科学	
体育・芸術	体育	
	芸術	
生活・教養	第二外国語	
	韓文	○

核心力量

- ・韓国語と韓国文学に対する関心及び理解度
- ・詩・小説・シナリオ等の多様な文学作品創作能力
- ・韓国語文法の理解及び韓国語活用能力
- ・人文学を基盤としたコンテンツ創作及びデジタル融複合能力

学科(部)関連情報

主要特徴

- 1 創作と実践を優先にする教育**
 - ・出発、作家、新聞放送、教職分野進出のため実務教育中心のカリキュラムを運営
 - ・メディア動画制作、出版編集とe-book制作、ストーリーテリング、映像文学論、文芸創作論、小説創作特別講義、文芸批評論、 論述創業等の教科課程と進路探索のための多様な専攻サークル及び非教科プログラム運営
- 2 天安・牙山 地域唯一、大学院 修・博士課程**
 - ・優秀な教授陣: 2018年 中央日報 大学評価 ‘教授研究部門’ 全国 3位、‘研究プロジェクト部門’ 全国4位の優秀教員確保
 - ・天安・牙山地域で唯一、大学院修・博士課程を設定運営
- 3 地方私立大学唯一、教育部支援国際事業 BK21 3,4段階連続選定学科**
 - ・教育部支援の国際事業遂行学科: BK21事業3,4段階(2016年~2027年)連続して選ばれ地方私立大唯一の学科
 - ・全国、国語国文学科関連100の学科の中で9大学のみ選定
 - ・大学院進学時、BK21の4段階、‘韓国とアジアの文化交流と拡散のため専門家力養成’事業の研究奨学金を支給

教育課程

- ・創作中心教育: 文芸創作論、詩創作特別講義、小説創作特別講義
- ・実務体験教育: メディア動画制作、出版編集とe-book制作、古典文学とストーリーテリング、論述創業特別講義
- ・韓国文学教育: 現代文学史、現代小説論、文芸批評論、古典文学史、韓文特別講義
- ・韓国・アジア比較文学教育: 東アジアの古典読み、東アジア文字と文学

進路及び就職

1 最近3年間の就職率の現況(情報公示基準)



2 卒業後の進路

- ・言論・出版・文化系: 新聞放送記者、アナウンサー、PD、放送作家、声優、歌手、出版物企画者、出版物編集者、出版社経営、詩人、小説家、評論家、劇作家、通訳士、 演劇演出、俳優、広告企画者 等
- ・韓文深化: 大学教授、国語教師、多文化教育従業者、韓国語教員、専門機関研究員、大学院進学 等
- ・公共機関及び一般企業体

3 実際の就職場所(例)

- ・図書出版民族院: 人文学、民族学、人類学、韓国音楽学 等 國學関連で国内代表的な学習専門出版社
- ・きらりスタジオ: ウェブ小説、ウェプトゥーン、映画等のメディア制作及びプロデュース、ストーリー開発、ウェプトゥーン及びウェブ小説プラットフォーム運営
- ・ソウル市教育庁科学展示館(教育公務職)
- ・教授新聞、中部日報、記号日報、ニュースピム記者
- ・TV朝鮮、OBS放送局、ビューティープログラム ‘get it beauty’等 放送構成作家
- ・鮮文大学、テリム大学、東国大学 等 大学講師及び教授
- ・文学以降研究所、人文未来研究所 等 大学研究所研究員

社会福祉学科

Department of Social Welfare

学科(部)関連情報

主要特徴

- 1 BTS(基礎・訓練・深化) 3-ステップ教育課程運営**
 - ・B(専攻基礎教育課程) → T(一般社会福祉士養成のための専門教育課程) → S(専門社会福祉士養成のための深化教育課程)の3段階教育課程運営
 - ・すべての教育段階で鮮文認証教科目(革新方法)で運営
 - ・同僚学習メンタリング、社会福祉機関見学、現場実務者特講、鮮文社会福祉士の日(総合学術祭)運営を通して実務中心専門知識と技術習得の極大化
- 2 社会福祉関連4つの国家資格別進路指導**
 - ・4つの国家資格(社会福祉士、学校社会福祉士、医療社会福祉士、精神健康保健社会福祉士)を含め社会福祉4つ進出分野(一般社会福祉、学校社会福祉、医療及び精神保健社会福祉、公共非営利分野)別進路指導提供
 - ・分野別進路ロードマッププログラム、分野別専攻サークル、分野別放課後授業、同窓生とのトークコンサートを通した学生経歴管理支援
 - ・4年生履歴書コンサルティング、模擬面接、1級社会福祉士特講、各種資格スタディー支援を通してた集中就職指導
- 3 福祉先進国及び開発途上国での研修実施**
 - ・福祉先進国での研修: 福祉先進国の社会福祉制度及び福祉機関を探訪
 - ・開発途上国での研修: 開発途上国社会福祉実地探究及び私たちの社会福祉モデル電波のため専攻力量を実習できる教育奉仕型研修実施

教育課程

- ・B(Basic course、基礎)課程: 社会福祉学概論、社会福祉学概論、社会福祉歴史、人間行動と社会環境、自願奉仕論
- ・T(Training course for generalist、訓練)課程: 社会福祉実践論、社会福祉実践技術論、社会福祉法制と実践、地域社会福祉論、社会福祉政策論、社会福祉調査論、プログラム開発と評価、社会福祉行政論、社会福祉現場実習Ⅰ、児童福祉論、青少年福祉論、老人福祉論、家族福祉論
- ・S(Specialized course for experts、深化)課程: 事例管理論、社会福祉倫理と哲学、社会福祉現場実習Ⅱ、精神保健社会福祉論、社会保証論、学校社会福祉論

進路及び就職

1 最近3年間の就職率の現況(情報公示基準)



2 卒業後の進路

- ・社会福祉施設及び社会福祉団体の社会福祉士、精神保健社会福祉士、医療社会福祉士、学校社会福祉士、社会福祉専担公務員、公団(国民年金公団、健康保健公団、勤労福祉公団) 職員、政府出演機関職員及び研究員 等

3 実際の就職場所(例)

- ・湯井ハンマウム総合社会福祉館、双龍総合社会福祉館、温州総合社会福祉館、陰峰山洞総合社会福祉館、牙山市障害者福祉館、天安市障害者総合福祉館、緑の傘子ども財団忠南地域本部、グッドネイバース忠南児童保護専門機関、国民健康保険公団、勤労福祉公団安山病院、社会福祉専門公務員 等

評価関連主要事項

人材像

- ・**人材像:** 包容的福祉国家を先導する創意的専門社会福祉実務人材
- ・**教育目標**
 - 創意的福祉専門家の養成: 社会福祉実践知識と技術の習得を通して地域社会の福祉問題を専門的、創意的に解決できる福祉専門家の養成
 - 現場中心の実務人材の養成: 社会の需要を反映した現場中心の専攻教育を通して現場実務能力強化
 - 協力的世界市民の養成: 民主社会の一員として国家を越えて国際協力と福祉増進のための協力的世界市民として養成

関連教科

教科(群)		主要教科チェック
基礎	国語	○
	数学	
	英語	
	韓国史	
探求	社会	○
	科学	
体育・芸術	体育	
	芸術	
生活・教養	第二外国語	○
	韓文	

核心力量

- ・合理的及び創意的思考を通して、与えられた問題を解決できる創意的問題解決能力
- ・他人に対する尊重と共感をもとに他人を収容して喜んで助けようとする分け合いと配慮能力
- ・共同体の目標達成のために導いて協力できるチームワーク力量
- ・他人の意見を傾聴して自分の意見を明確に伝達できるコミュニケーション力量
- ・社会福祉問題に対する関心及び社会福祉関連活動と経験水準

相談・産業心理学科

Department of Counseling and Industrial Psychology

評価関連主要事項

人材像

- ・**ヒューマンケアサービス専門家**: 人間心理理解を元に精神健康及び産業現場の多様な問題を創意的に対処できる心理サービス専門家
- ・**包容的実践家**: 人間心理と尊厳に対する深い理解を元に心理的問題及び社会問題解決に先頭に立つ協力者
- ・**第4次産業革命先導人材**: 第4次産業革命の転換期に先導的に対処できる人材

関連教科

教科(群)		主要教科チェック
基礎	国語	○
	数学	
	英語	○
	韓国史	
探求	社会	○
	科学	
体育・芸術	体育	
	芸術	
生活・教養	第二外国語	
	韓文	

核心力量

- ・**自己啓発力量**: 自己理解をもとに自律的学習をすることで持続的に自分の専門性を開発できる力量
- ・**問題解決力量**: 批判的、創意的思考を通して新しく意味のあるアイデアを産出して当面する問題を様々な資源と情報を効率的に活用することで最適な代案を選択・適用できる力量
- ・**コミュニケーション力量**: 言語及び文書を通じて他人と効果的に疎通できる言語能力
- ・**チームワーク力量**: 集団状況を適切に理解することで他の集団構成員と調和に集団の合同目的を達成することに寄与できる力量

学科(部)関連情報

主要特徴

- 1 相談心理専攻実務能力極大化**
 - ・相談心理教科内容の高度化
 - ・相談実務現場専門家を活用した問題解決教科の拡大開設
 - ・現場実習及び就職力量増大教育の拡大
 - ・相談心理関連資格習得のための非教科課程運営
- 2 仮想現実治療を基盤とした心理サービス人材養成**
 - ・第4次産業革命の社会的要求に符合する仮想現実を基盤とした心理治療サービス人材養成
 - ・学科の教科及び非教科課程を通じて仮想現実治療コンテンツ製作力量の提高
- 3 選考中心型大学ブランド創出学科**
 - ・鮮文大学が学校の代表学科に育成しようとする学科の一つ
 - ・豊かな財政支援を通じて多様な教科及び非教科プログラム運営(相談心理関連資格の準備クラスを運営)

教育課程

- ・**学問基礎**: 心理学概論、相談心理学、認知心理学、発達心理学、性格心理学 等
- ・**相談心理分野**: 進路相談、心理検査、家族相談、集団相談、異常心理学、美術治療 等
- ・**産業心理分野**: 産業心理学、組織心理学、職業心理学、消費者心理学、広告心理学 等
- ・**仮想現実分野**: 仮想現実サイバー心理学、サイバー相談の実際、VR心理プログラム製作 等

進路及び就職

1 最近3年間の就職率の現況(情報公示基準)



2 卒業後の進路

- ・**各種相談センター**
 - 青少年関連相談センター
 - WEEセンターなど学校相談センター
 - 以外各種民間相談センター
- ・**広告及び調査関連業種**
- ・**健康家庭支援センター**
- ・**各種進路、就職及び職関連機関**
 - 雇用労働部傘下の職業相談機関
 - 市道運営の職場支援センター
 - 雇用支援機関: 民間職業訓練機関、企業の人力開発部署、大学の職場支援センター
- ・**多様な社会福祉関連機関**

3 実際の就職場所(例)

- ・**〇〇教育支援庁 WEEセンター**
 - ジョン・〇〇さん 19年度 卒業
 - 臨床心理士
 - 心理評価、個人相談、集団相談、学校危機対応業務支援 等
- ・**〇〇健康家庭 多文化家族支援センター**
 - チャ・〇〇さん 20年度 卒業
- ・**カウンセラー**
- ・**家族相談、多文化相談プログラム開発、教育、キャンペーン 等**
- ・**企業体人士チーム**
 - イ・〇〇さん 18年度 卒業
 - (株) デギョ
 - 教育企画、人事管理、社内支援管理業務 等

歴史・映像コンテンツ学部

Division of Historical and Cultural Contents

学科(部)関連情報

主要特徴

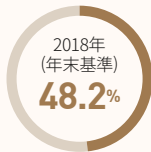
- 1 映像エンターテインメント産業専門家養成**
 - ・映像製作実習に最適化した環境とカリキュラムを通じて映像エンターテインメント産業が要求する実務人材を輩出
- 2 優秀な教育陣とインフラを整えてる歴史学教育**
 - ・歴史学専攻教科目を通じて専攻のアイデンティティ及び専門性を確保
- 3 多様な現場実習 & 海外研修機会付与**
 - ・産業現場の需要を積極的に反映したカリキュラムや研修プログラムなどを通じて実務に強い人材を養成

教育課程

- ・**歴史学専攻**
 - 歴史学概論、韓国史入門、西洋文明の歴史、東アジア交流史
 - 韓国近現代史議題問題、西洋古中世史、西洋近現代史、東洋文化の理解
- ・**映像ストーリーテリング専攻**
 - メディアとストーリーテリング、映像産業トレンド分析、文化コンテンツと進路探索、ポートフォリオ開発
 - 放送構成実習、シナリオ創作実習、演技及び話術、映像製作実習

進路及び就職

1 最近3年間の就職率の現況(情報公示基準)



2 卒業後の進路

- ・**歴史学専攻**
 - 大学院進学、公共機関の公務員、教師、博物館、美術館、文化院、各種研究所研究員、言論出版機関
- ・**映像ストーリーテリング専攻**
 - 映像コンテンツ監督/プロデューサー、放送PD、シナリオ及び放送作家、広告企画者、文化イベント/祝祭企画者、展示企画者、エンターテインメント会社、ゲーム制作社

3 実際の就職場所(例)

- ・**歴史学専攻**
 - 東国大学大学院、建国大学、慶熙大学大学院、西海文化財団、天安博物館、慧眼文化財研究院、タンポポ歴史博物館
- ・**映像ストーリーテリング専攻**
 - ティモン、SBS、スタイル、ウィメフ、(株)ナオンメディア、ザッソーコミュニケーション、ソウル市庁、ブランド&スタイルインデックス

評価関連主要事項

人材像

- ・創意性をもとにするコンテンツ専門家
- ・人文学を探究して実践する教養人
- ・グローバルマインドを持つ融複合的協力者

関連教科

教科(群)		主要教科チェック
基礎	国語	○
	数学	
	英語	
	韓国史	○
探求	社会	○
	科学	
体育・芸術	体育	
	芸術	○
生活・教養	第二外国語	
	韓文	

核心力量

- ・全人的人性力量
- ・創意的で論理的な思考力量
- ・円滑なコミュニケーション力量
- ・文化資源の理解及び活用力量

メディアコミュニケーション学部

Division of Media Communication

評価関連主要事項

人材像

- ・デジタルメディア活用能力を備えたメディア専門家
- ・効果的なコミュニケーション能力を備えたコミュニケーション専門家
- ・創意豊かなコンテンツ開発及び製作能力を備えたコンテンツ専門家

関連教科

教科(群)		主要教科チェック
基礎	国語	○
	数学	
	英語	
	韓国史	
探求	社会	○
	科学	
体育・芸術	体育	
	芸術	
生活・教養	第二外国語	
	韓文	

核心力量

- ・会話、作文などを通じた効果的なコミュニケーション能力
- ・社会現象に対する論理的/批判的分析能力
- ・創造的な言語的・視覚的表現力
- ・デジタルメディアの理解と活用能力

学科(部)関連情報

主要特徴

- 1 デジタルメディアコミュニケーション全分野の幅広い教育**
 - ・忠清圏唯一の広告、PR、新聞、映像、デジタルコンテンツ分野などメディア全分野の専門(学位)教授陣を保有
- 2 実習及び実務中心教育**
 - ・デジタル映像コンテンツ、広告PR制作/企画実務教育及び現場実習を通じて体験の機会を提供
- 3 多様な選考連携サークル活動**
 - ・ウェブジン、映像、広告、PR、スピーチなど多様な学科専攻のサークルを通じた集中実務実習

教育課程

・メディアスタートアップ、一人メディア創業、ビッグデータ調査方法論、ビッグデータとストーリーテリング、マーケティングPR、コミュニケーションとメディア、コミュニケーション能力開発、広告PRの理解、新聞放送の理解、映像広告クリエイティブ、説得コミュニケーション、コピーライティング、広告企画書制作実務、映像文化論、先端映像制作実習、マルチメディア制作実習 等

進路及び就職

1 最近3年間の就職率の現況(情報公示基準)



2 卒業後の進路

- ・新聞、放送、雑誌、オンラインジャーナリズム
- ・地上波、ケーブル、衛星放送局
- ・映像及びインタラクティブコンテンツ制作分野
- ・広告、PR、広報、マーケティング分野
- ・政策及び振興関連公共機関
- ・ビッグデータ分析調査機関

3 実際の就職場所(例)

- ・EBS、TV朝鮮、中部日報、聯合ニュース、全国毎日新聞、ハンギョレ新聞社ハンギョレ教育、レインボーコミュニケーション、リエンコムデジタルコンテンツ制作、コーブレインコミュニケーションズ、韓国メディアマーケティンググループ、メガスタディ、ティモン、NHNダイクエスト、韓国大学新聞、忠南経済振興院、ブリッジ経済新聞社、国立劇団、クラウン製菓、韓国言論振興財団、ロッテホテル、一同製菓 等

法・警察学科

Department of Law & Police

学科(部)関連情報

主要特徴

- 1 有能な警察公務員の養成**
 - ・毎年多数の警察公務員試験合格者を輩出
- 2 理論及び実務並行教育**
 - ・警察人材開発院、中央警察学校体験学習などの実務教育を並行
- 3 多様な専攻選択教育**
 - ・多様な専攻からなる14名の優秀な教授陣

教育課程

- ・憲法、警察学概論、刑法、刑事訴訟法など警察公務員試験の教科目
- ・民法、商法など主要法学教科と公正取引法、労働法、知的財産権法(特許、商標、著作権)、国際法など多様な法律教科

進路及び就職

1 最近3年間の就職率の現況(情報公示基準)

- ・警察行政法学科



- ・法学科



2 卒業後の進路

- ・警察、公務員、企業 等

3 実際の就職場所(例)

- ・警察(ソウル警察庁、京畿南部警察庁など)、公務員(裁判所行政職、検察職、矯正職など)、法律事務所(ソヒョン、チョンバ、ヒョンサンなど)、警護・保安会社(仁川空港、KTテレコップなど)など

評価関連主要事項

人材像

- ・確固たる学業意志、誠実な学習態度と積極的姿勢で未来を準備する人材
- ・高い道徳性を持ち国や社会に奉仕したいと願う警察官・公務員
- ・多様な法的紛争解決に関心のある創造的人材

関連教科

教科(群)		主要教科チェック
基礎	国語	○
	数学	○
	英語	
	韓国史	
探求	社会	○(専攻社会)
	科学	
体育・芸術	体育	
	芸術	
生活・教養	第二外国語	
	韓文	

核心力量

- ・道徳性と誠実さを備えた自己主導性
- ・争点の分析と批判的思考を可能にする論理的・合理的思考力
- ・創意的な問題解決力量

グローバル韓国学科

Department of Global Korean Studies

評価関連主要事項

人材像

- ・創造性、共感能力、社会性を備えた専門家
- ・国際感覚とコミュニケーション能力を備えたグローバルリーダー
- ・責任感と自己省察能力を備えた知性人

関連教科

教科(群)		主要教科チェック
基礎	国語	○
	数学	
	英語	○
	韓国史	○
探求	社会	○
	科学	
体育・芸術	体育	
	芸術	
生活・教養	第二外国語	
	韓文	

核心力量

- ・対人関係及びコミュニケーション能力
- ・責任感及び自己省察能力
- ・国際的感覚と多文化受容能力
- ・論理的で創意的な思考力

学科(部)関連情報

主要特徴

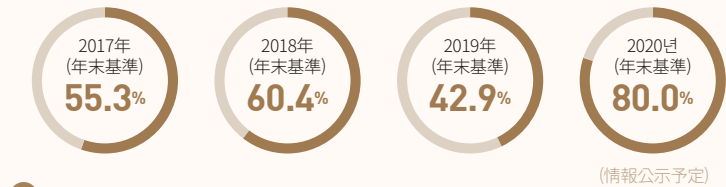
- 1 韓国語教員資格(2級)取得**
 - ・外国人、在外同胞、移住民などを対象に韓国語を教える韓国語教員資格を取得
 - ・韓国語と韓国文化教育関連の専門知識を備えた韓国専門家に成長
- 2 多文化社会専門家(2級)資格取得**
 - ・結婚移民者、外国人労働者、移住背景青少年など多文化社会の構成員を教育し、社会統合に貢献する多文化社会専門家資格を取得
- 3 国際化・多文化時代をリードする人材として成長**
 - ・世界80カ国以上出身の外国人留学生と共にする大学生活
 - ・様々なグローバル海外研修プログラム、海外韓国語教師インターンシッププログラムに参加

教育課程

- ・**韓国語教育分野** 韓国語教育概論、韓国語文法教育論、韓国語表現教育法、韓国語理解教育法など
- ・**多文化教育分野** 韓国社会における多文化現象の理解、多文化社会教授方法論、多文化教育論など

進路及び就職

1 最近3年間の就職率の現況(情報公示基準)



2 卒業後の進路

- ・韓国内外の大学及び付設韓国語教育機関の校講師
- ・外国語としての韓国語教育課程が開設された国内外の小・中・高等学校の教師
- ・外国人、在外同胞、移住民を対象に韓国語を教える国内外の政府機関
- ・多文化家族支援センター 多文化言語発達指導士及び韓国語教育指導士
- ・社会統合プログラム運営機関韓国語教育講師
- ・海外所在の世宗学堂、韓国文化院、韓国教育院など韓国語教師
- ・*鮮文大学: 中国昆明世宗学堂選定(2019年6月)、ウズベキスタンフェルガナ世宗学堂選定(2021年6月)

3 実際の就職場所(例)

- ・鮮文大学教職員、韓国語教育院講師
- ・タイ中・高校の韓国語教員、発安小学校の教職員
- ・慶熙大学、鮮文大学、梨花女子大学、韓国学中央研究院など大学院進学
- ・エデュウィル、プレイエムエンターテインメント、ティセングループエレベーター、大明リゾート、コレイル流通、ソウル市農水産食品公社など韓国国内企業に就職
- ・東京K-village、ヒカリグローバル、日本現地旅行会社など国外企業に就職

行政・公企業学科

Department of Public Administration and Enterprise

学科(部)関連情報

主要特徴

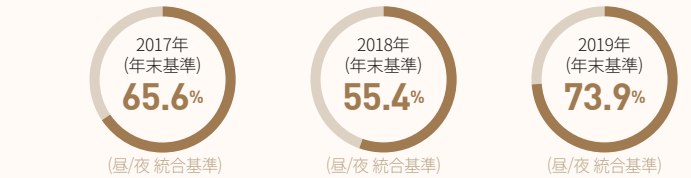
- 1 公共部門に就職する道**
 - ・公務員と公企業に就職する教科課程を備えて公共部門に進出(地域人材推薦制を積極的に活用)
- 2 中堅企業に就職する道**
 - ・大企業、研究機関、会計法人、製薬会社など中堅企業に就職する人材を養成
- 3 海外研修への道**
 - ・学校支援で全員海外研修(グローバルキャプストンデザイン)に行き国際力量を育てる機会を提供

教育課程

- ・入学して行政学に対する基本教育を受けた後、2年生から具体的な希望進路によって異なる経路の教科授業を受けることになる。公務員希望者 / 公企業及び中堅企業希望者 等
- 就職力量強化のため、非教科プログラムによる資格取得

進路及び就職

1 最近3年間の就職率の現況(情報公示基準)



2 卒業後の進路

- ・地方公務員、公企業、研究員及びコンサルタント、会計法人及び中堅企業体

3 実際の就職場所(例)

- ・牙山市施設管理公団、忠南情報文化振興院、忠南信用保証財団、産業研究院、柳韓キンバリー、韓国内和、牙山市役所、牙山市議会、牙山消防署、韓国文化財団、サムスンLCD、サムスン半導体、アモーレ、農心、サムスンディスプレイ、インターニウムコンサルティング、CJオリープヤング、JTBC、長友洋行、大韓航空 等

評価関連主要事項

人材像

- ・専門知識、実務能力、リーダーシップを兼備した公共部門リーダー型人材

関連教科

教科(群)		主要教科チェック
基礎	国語	○
	数学	
	英語	
	韓国史	
探求	社会	○
	科学	
体育・芸術	体育	
	芸術	
生活・教養	第二外国語	
	韓文	

核心力量

- ・誠実性とコミュニケーション能力/論理的・合理的思考力
- ・公共部門の人材養成のために、人格で誠実性とコミュニケーション能力が要求される
- ・合理的な判断ができる力量を通じて正しい意思決定ができる力量が必要

視覚デザイン学科

Department of Visual Design

評価関連主要事項

人材像

- ・メッセージ伝達を創造的な方法でできるクリエイティブな専門家
- ・新しいメディアを活用できるニューメディア専門家
- ・多様な領域を融合して視覚化できる融合専門家
- ・国際感覚と理解能力を備えたグローバル専門家

関連教科

	教科(群)	主要教科チェック
基礎	国語	○
	数学	
	英語	
	韓国史	○
探求	社会	○
	科学	
体育・芸術	体育	
	芸術	○(미술)
生活・教養	第二外国語	
	韓文	

核心力量

- ・メッセージを創造的に視覚化できる表現能力
- ・新しいデザイントレンドを理解し創意的に活用できる能力
- ・他人とのコミュニケーション、理解、共感できる能力
- ・論理的で合理的な思考能力

学科(部)関連情報

主要特徴

- 最大・最高の受賞実績(累積)**
 - ・国際・国内デザインアワード274以上の受賞(カンヌ、アジアデザインプライズ、スイス、香港、ADスター、K-デザインアワードなど受賞)
 - ・サムスン第一企画、LG HSAD、ロッテ・テホン企画広告大賞、金賞、銀賞、銅賞連続受賞でグラッドスラム等
- グローバルデザイン交流**
 - ・国際デザイン交流-アメリカブリッジポート大学デザイン交流(展示及びセミナー発表、デザイン現場実習)/ベトナム・盤浪大学デザイン交流(展示及びセミナー発表)/ニューヨークSVAデザイン大学交流
- デザイン競争力構築のための実務型ポートフォリオ**
 - ・産学協力実習-企業連携デザインプロジェクト参加/地域発展のための公共デザインプロジェクトに参加し実質的な成果を達成(地域バスデザイン、都市アイデンティティデザイン構築、地域ゴミ袋デザイン、地域民のための広告キャンペーン実施、地域企業のためのブランドデザイン制作)
 - ・資格取得 / デザインフェスティバル参加 / 起業 / サークルプログラム等

教育課程

- ・コンピュータグラフィックス
- ・アイデンティティデザイン
- ・デジタルイメージ活用実務
- ・映像デザイン
- ・発想と表現
- ・編集デザイン
- ・モーショングラフィック
- ・ニューメディアデザイン
- ・タイポグラフィ
- ・パッケージデザイン
- ・広告デザイン

進路及び就職

① 最近3年間の就職率の現況(情報公示基準)



② 卒業後の進路

- ・差別化された教育課程を通じて様々な受賞及び実務能力実績で卒業後、総合広告代理店(大企業及び中小企業)、マスコミデザインチーム、専門デザイン、デジタル専門広告会社、ブランドデザイン会社、企業のデザインチーム(大企業及び中小企業)、モーション映像専門会社、ウェブトゥーンコンテンツ会社及び作家、編集デザイン専門会社及び雑誌社、ニューメディア関連会社、グローバル広告及びデザイン会社など様々な分野に就職

③ 実際の就職場所(例)

- ・モーション映像コンテンツ制作会社 - サンドボックス(sand box) / メガスタディ系列会社アイビーキムヨン / サムスン系列総合広告代理店-ファンタイ / ロッテ系列総合広告代理店-テホン企画 / LG生活健康-映像デザインチーム / 愛敬グループ-デザインチーム / 緑十字-デザインチーム / クーバン-デザインチーム / ウィメフ / ネイバー / 現代自動車 / グーグルインターン / MBC - 映像デザインチーム / グローバル総合広告代理店-博報堂第一、レオパネット、TBWA KOREA / 総合広告代理店-ディブランド / YTN-デザインチーム / 総合広告代理店-ブライアンエイト / ソウル市庁-デザインチーム / 忠南道庁 / レッドフェイス / ブランドデザイン専門会社-メスシーエヌシー

グローバル ビジネス大学

College of Global Business
and Foreign Language

外国語自律専攻学部(英語専攻)

外国語自律専攻学部(中国語専攻)

外国語自律専攻学部(日本語専攻)

外国語自律専攻学部(ロシア語専攻)

外国語自律専攻学部(スペイン語中南米専攻)

経営学科

IT経営学科

国際経済通商学科

グローバル観光学科

国際関係学科

外国語自律専攻学部(英語専攻)

Division of Foreign Languages[English Major]

評価関連主要事項

人材像

- ・国際化時代に英語で自信を持って疎通できる専門性を揃えた人材
- ・英語のコミュニケーション能力を基盤として主導的な人生を設計するグローバル人材
- ・TESOL教育深化課程を通して成熟した英語の教育者に成長する人材
- ・人文学的な心得を基礎として他の分野に組み合わせる創意的な人材

関連教科

教科(群)		主要教科チェック
基礎	国語	○
	数学	
	英語	○
	韓国史	
探求	社会	○
	科学	
体育・芸術	体育	
	芸術	
生活・教養	第二外国語	
	韓文	

核心力量

- ・英語のコミュニケーション能力の力量
- ・英語圏の文化の理解と多文化の受け入れの態度
- ・資源・情報・技術の活用力量
- ・論理力と表現力
- ・問題解決の力量

学科(部)関連情報

主要特徴

- 1 世界の公用語である英語を基盤としてグローバル人材の夢を!**
 - ・内では、多くの外国人の留学生と一緒にするグローバル学科
 - ・外では、FLY(海外留学の研修)プログラムを最も多く利用できる学科
- 2 英語教育の専門家の夢を!**
 - ・英語の指導者の養成のための学科TESOLプログラムを開設
 - ・国際的な感覚と文化に詳しい創意的な言語の指導者を養成
- 3 複数/副専攻で実務型の人材の夢を!**
 - ・英語＋他専攻 二つの専攻学位の取得を活性化
 - ・国内外のインターンシップに参加

教育課程

- ・実用英語
- ・英語学及び英語教育
- ・英語文学文化
- ・専攻の海外研修 (アメリカ、オーストラリア、フィリピン等)
- ・TESOL 専攻の深化課程 (学修士の連係課程を含む連携課程含む)
- ・基礎学業力量の科目: 外国人教授の担当の英語会話の授業の水準別の運営

進路及び就職

- 1 最近3年間の就職率の現況(情報公示基準)**



- 2 卒業後の進路**

- ・実用英語を活用する航空会社、ホテル、銀行、外国系の企業体、一般の企業体、旅行会社、公務員、観光通訳、英語の塾、出版社、マスコミ
- ・理論を活用する一般大学院/教育大学院/通訳・翻訳大学院に進学

- 3 実際の就職場所(例)**

- ・地域人材(行政職)7級の公務員、警察/海警の公務員、社会福祉公務員、金浦市老人福祉館、大韓航空、エアコリア、ロッテ免税店、LG通商、韓国鉄道公社、(株)韓美薬品、東星製薬、郵便局金融開発、大韓赤十字社、教育大学院進学(西江大、成均館大、中央大、韓国国外大、漢陽大など)、外国大学院進学(NewYork州立大Indiana州立大)、龍平リゾート、農協ハナロマート、海外就職(メキシコ現地大宇電子、フィリピン MMBS語学院)、パゴダ語学院、京義道外国語研修院、新韓カード、アジア旅行会社、Wella코리아、鮮文大、培材大

外国語自律専攻学部(中国語専攻)

Division of Foreign Languages[Chinese Major]

学科(部)関連情報

主要特徴

- 1 皆一緒に中国へ! 私も中国の専門家!**
 - ・2+2 留学制度で復讐学位を取得、3+1/7+1 留学制度で現地で中国文化を体験しながら中国語を習得
- 2 多用な復讐専攻! 就職競争力がすくすく!**
 - ・多様な復讐専攻の選びで関連学科の全国平均より高い就職率を記録
- 3 現場実習行こう! 実務型の専門家になろう!**
 - ・専攻と関連した多様な夏及び冬現場実習

教育課程

- ・**中国語:** 入門中国語、基礎中国語会話・聴取、中国語読解・作文、実用中国語読解・作文、実用中国語会話・聴取、応用中国語読解・作文、応用中国語会話・聴取、時事中国語、貿易中国語、映像中国語、中国語文法、中国語会話、中国語の通訳と翻訳、中国語プレゼンテーション、中級 HSK
- ・**地域学と文化:** 中国歴史・文化の理解、中国政治・経済の理解、中国地域の経済、中国語圏の文化、中国の大衆文化を読む、中国の第4次産業と革新企業(創業)、中国のマーケティングの実務(創業)
- ・**理論:** 中国文学概論、中国語学概論、中国語学の理解
- ・**実務:** 創業及び実務の中国語、中国の地理と創業、中国の専門家 Capstone Design
- ・**3+1 留学:** 中国或は台湾で1年間留学
- ・基礎学業力量及び深化学習のための多様な小グループ教育

進路及び就職

- 1 最近3年間の就職率の現況(情報公示基準)**



- 2 卒業後の進路**

- ・中国語教育機関、海外企業、貿易会社、航空会社、空港、ホテル、免税店、旅行会社などに就職
- ・一般大学院、通訳・翻訳大学院、教育大学院などに進学

- 3 実際の就職場所(例)**

- ・**サービス業:** 大韓航空、アジアナグループ、韓国空港公社、済州航空、イスタ航空、ティーウェイ航空、南方航空、ロッテ免税店、新羅免税店、済州オーシャンパレスホテル、済州神話ワールド、龍平リゾート、中国ビザサービスセンタ
- ・**貿易会社:** 現代自動車、グローバルエレクトロニクスコリア、ネオデジタルテック、アモレーパシフィック、(株)LG生活健康 等
- ・**教育機関:** 教員クモン、才能教育研修院、イプ 語学院、ムンジョンアHSK研究所、鮮文大学
- ・**銀行:** ウリ銀行、農協銀行、IBK企業銀行、シンハン銀行 等
- ・**海外:** シンガポール駐在留学院、ハンセム上海支店 等
- ・**その他:** 中国語通訳士、大熊製薬、三逸会計法人、会計法人リアン、太平洋鑑定評価法人

評価関連主要事項

人材像

- ・肯定的で挑戦的な精神で主導的な人生を設計する人材
- ・地域社会への関心を表現し、共に生きる共同体の意識を持った人材
- ・グローバルな時代意識と眼目を持つとする世界精神を持つ人材
- ・中国の社会と文化を深く理解し、疎通することを夢見る未来志向的な人材

関連教科

教科(群)		主要教科チェック
基礎	国語	○
	数学	
	英語	○
	韓国史	
探求	社会	
	科学	
体育・芸術	体育	
	芸術	
生活・教養	第二外国語	○(中国語)
	韓文	

核心力量

- ・自己主導性(成就指向性/積極性)
- ・協業能力(チームワーク)
- ・コミュニケーション能力(論理性)
- ・専攻への関心と理解(理解力と好奇心)

外国語自律専攻学部(日本語専攻)

Division of Foreign Languages(Japanese Major)

評価関連主要事項

人材像

・コミュニケーションが上手で言語に関心が高い人

関連教科

教科(群)		主要教科チェック
基礎	国語	○
	数学	
	英語	○
	韓国史	
探求	社会	
	科学	
体育・芸術	体育	
	芸術	
生活・教養	第二外国語	○
	韓文	

核心力量

・言語駆使能力及び誠実性がある人

学科(部)関連情報

主要特徴

- 1 海外経験**
・3+1日本留学及び日本インターンシップ、日本文化研修を経て日本現地就職
- 2 校内国際化**
・300人の日本人留学生との多様な交流を通す日本語駆使能力向上
- 3 実務教育**
・言語駆使能力(スピーキング、聞き取り、読み取り、書き取り) 中心の実用的な教育課程

教育課程

・基礎から高級まで自分のレベルに合わせて受講ができる
・3+1 日本の留学、海外インターンシップなど多様な国際プログラムに参加できる

進路及び就職

1 最近3年間の就職率の現況(情報公示基準)



2 卒業後の進路

・海外就職、空港、ホテル、貿易会社、外国語教育機関、創業、大学院進学、通訳士、翻訳士

3 実際の就職場所(例)

・日本IT企業(東京)、日本のリゾートホテル(九州・沖縄・北海道)、国内ホテル、仁川空港、金浦空港、国内の日系企業(豊田など)、日本語塾(時事日本語 等)

外国語自律専攻学部(ロシア語専攻)

Division of Foreign Languages(Russian Major)

学科(部)関連情報

主要特徴

- 1 世界で一番広い領土を持ったロシアで1年間留学機会(3+1制度)**
・広闊な領土を持つロシアのハバロフスクとイルクーツクで3+1/7+1専攻正規教育課程を通じたロシア語コミュニケーション能力の向上
- 2 シベリア横断列車に乗ってロシア社会と文化体験**
・学科企画プログラム(FLY)の一環であるロシア遠征隊の参加を通じてロシア社会と文化に対する理解を深める
- 3 「新興の隙間ユーラシア経済圏」国家で高額年俸海外就職の機会**
・ロシア及びユーラシア地域(中央アジアを含む)で学科の先輩たちが強小企業就職の道を開拓しているため現地採用の機会が多い

教育課程

・**言語:** 入門ロシア語、初級ロシア語(文法、講読、作文、会話)、中級ロシア語(文法、講読、作文、会話)、メディアロシア語、e-learning実務ロシア語、TORFLロシア語、ロシア語実用文分析、3+1専攻正規教育課程ロシア太平洋大学(ハバロフスク所在)、イルクーツク大学(イルクーツク所在)
・**実務:** ロシア語の通訳・翻訳練習、ビジネスロシア語、韓露関係と起業
・**地域学:** ロシア・ユーラシア地域の理解
・**文学:** ロシア歴史と文化

進路及び就職

1 最近3年間の就職率の現況(情報公示基準)



2 卒業後の進路

・ロシア・ユーラシア地域の海外現地貿易会社、航空会社、旅行会社、免税店、ホテル、病院(医療コーディネーター)、通訳・翻訳センター、出入国管理所、大学院進学 等

3 実際の就職場所(例)

・駐イルクーツク大韓民国総領事館、駐ウラジオストック大韓民国総領事館
・アエロフロート(ロシア航空会社)、シベリア航空会社
・仁川空港免税店(新羅、ロッテ、SM 等)
・通訳・翻訳大学院、一般及び地域大学院修士課程進学

評価関連主要事項

人材像

・ロシア語コミュニケーション能力を基盤に自己主導的な生活を設計するグローバル人材
・人文的なマインドを基盤に異なる適用分野においてチャレンジ精神を持つ創意的な人材
・ロシア及び中央アジアなどロシア語圏の社会と文化を理解し、ロシア語で自信を持ってコミュニケーションできる専門的知見を持った人材

関連教科

教科(群)		主要教科チェック
基礎	国語	○
	数学	
	英語	○
	韓国史	
探求	社会	
	科学	
体育・芸術	体育	
	芸術	
生活・教養	第二外国語	○
	韓文	

核心力量

・他人と交流できるコミュニケーション力量、自己開発能力
・実用的なロシア語能力と論理的思考によるグローバル力量
・自己進路に対する学業計画及び成就能力による問題解決力量

外国語自律専攻学部(スペイン語中南米専攻)

Division of Foreign Languages(Spanish Latin American Major)

評価関連主要事項

人材像

- ・中南米市場進出のためのグローバルマインドとチャレンジ精神を持った世界人
- ・スペイン語の習得をもとにスペイン及び中南米地域理解のための幅広い知識と実務能力を兼ね備えた地域専門家

関連教科

	教科(群)	主要教科チェック
基礎	国語	○
	数学	
	英語	○
	韓国史	
探求	社会	○
	科学	
体育・芸術	体育	
	芸術	
生活・教養	第二外国語	○
	韓文	

核心力量

- ・資源情報の活用による総合的かつグローバルな思考力量(中南米社会や資源情報、国際文化に対する幅広い情報)
- ・全人的人性及び自己管理を通じたチームワークとコミュニケーション能力(世界人としてのマインドと協業精神)

学科(部)関連情報

主要特徴

- 1 メキシコで中南米の夢を!**
 - ・メキシコ現地留学経験を通じたスペイン語及び中南米地域の専門家養成
- 2 私も中南米専門家!**
 - ・中南米地域学授業と夏期及び冬期大使館現場実習を通じて実務経験を備えた中南米専門家養成
- 3 キャンパスの中南米!**
 - ・大学内の中南米の様々な国から来た留学生と友達になり一緒に勉強できる機会

教育課程

- ・**言語:** 聴取、講読、文法、会話、作文
- ・**地域学:** 中南米の政治、経済、歴史、文化
- ・**資格証:** DELE 実践
- ・**3+1 専攻正規課程:** メキシコ グアダハラ大学に1年留学

進路及び就職

1 最近3年間の就職率の現況(情報公示基準)



2 卒業後の進路

- ・中南米関連貿易会社、観光旅行業、航空会社、物流関連会社、スペイン語教育機関、スペイン語圏大使館、中南米関連企業、中南米現地就職
- ・スペイン語通訳大学院、中南米地域学大学院

3 実際の就職場所(例)

- ・駐韓大使館(駐韓ボリビア大使館、駐韓パナマ大使館、駐韓ペルー大使館等)
- ・大宇建設(コロンビア支社)、LG電子(メキシコ法人)、現代モータース、大韓航空 等

経営学科

Department of Business Administration

学科(部)関連情報

主要特徴

- 1 2018年 中央日報 学科評価15位達成**
 - ・2018年 中央日報で実行した<人文社会系列学科評価 - 経営学科>で中上学科に分類され全体評価対象大学中15位を取った
- 2 海外専攻研修実施**
 - ・夏期及び冬期休みを利用して学科自体の短期海外専攻研修プログラムを実施しており、グローバルビジネス大学内の外国語学科と連携して海外現地で1年間集中的な語学学習を通じて複数専攻を習得する3+1海外専攻研修プログラムを運営している
- 3 経営関連資格証100%取得**
 - ・非教科課程で会計及びビッグデータの資格習得プログラムを運営しており、各種専攻関連競進大会で大賞を受賞するなど優秀な成果を創出している
 - ・会計、財務、ビッグデータなどの専攻サークル活動を通じて各種専攻関連力量を強化

教育課程

- ・**専攻基礎:** 経営学原論、会計学原論、経営統計学、経済学原論
- ・**経営情報分野:** 経営情報とビッグデータ、経営ソフトウェア応用、ビッグデータ企画実務、ディープラーニング概論
- ・**会計分野:** 財務会計Ⅰ、財務会計Ⅱ、原価会計、管理会計、電算会計、電算税務
- ・**マーケティング分野:** マーケティング管理、消費者行動論、マーケティング調査論、インターネットマーケティングとEコマース
- ・**財務分野:** 財務管理、証券投資論、証券分析とポートフォリオ、資本市場と金融機関論
- ・**組織分野:** 組織行動論、組織理論、人的資源管理、組織開発論、人間関係論
- ・**経営科学分野:** 経営科学Ⅰ、経営科学Ⅱ、生産運営管理、品質経営

進路及び就職

1 最近3年間の就職率の現況(情報公示基準)



2 卒業後の進路

- ・公認会計士、税理士、経営指導士、ビッグデータ分析士など専門職種に進出
- ・公企業及び中堅企業の会計及び財務部署、ビッグデータ部署など就職
- ・金融機関(銀行)、公務員(税務公務員 等)として就職
- ・創業して事業体運営(オンラインショッピングモール運営 等)
- ・大学院進学(西江大学、成均館大学、海外大学に留学 等)

3 実際の就職場所(例)

- ・公企業: 韓国産業銀行 11学番 おさん、韓国住宅金融公社 07学番 イ00、国民健康保険 09学番 バクさん
- ・大企業: NHN 06学番 バクさん、ラインピースプラス 04学番 ビョン00(公認会計士) 等
- ・金融機関: 国民銀行 99学番 ジョンさん(税理士)、ゴールデンブリッジ資産運用 10学番 グォンさん
- ・会計法人: 未来会計法人 05学番 キムさん(公認会計士) 等
- ・海外就職: アマゾンジャパン 13学番 チョさん 等

評価関連主要事項

人材像

- ・経営実務と外国語能力を備えたグローバル人材養成

関連教科

	教科(群)	主要教科チェック
基礎	国語	
	数学	○
	英語	○
	韓国史	
探求	社会	○
	科学	
体育・芸術	体育	
	芸術	
生活・教養	第二外国語	
	韓文	

核心力量

- ・リーダーシップ
- ・コミュニケーション能力
- ・問題解決能力
- ・外国語能力

IT經營学科

Department of Information Technology Management

評価関連主要事項

人材像

- ・第4次産業革命が主導する創意的なデジタル変換に興味のある人
- ・新しいIT技術を経営学と融合できるデジタル融合に関心のある人

関連教科

教科(群)		主要教科チェック
基礎	国語	○
	数学	
	英語	
	韓国史	
探求	社会	○
	科学	
体育・芸術	体育	
	芸術	
生活・教養	第二外国語	
	韓文	

核心力量

- ・協業能力(チームワーク): 他人との協業能力
- ・企業(会社)への関心度
- ・経営学とIT技術を接木できる融合的視点
- ・論理的で合理的な思考能力
- ・挑戦精神: 新しいことも厭わない挑戦精神

学科(部)関連情報

主要特徴

- 2020年 就職率 76.3%! 就職悩み NO!**
 - ・IT経営学科は毎年クラスが異なる就職率が高い。4年制大学の平均就職率 63.4%(大学情報公示サイト、2021.1.)
- 80万ウォンで全学生がアメリカ、カナダ専攻海外研修参加**
 - ・学科の全学生は安い価格(2019年参加費80万ウォン)でアメリカとカナダで行われる超強力な専攻海外研修プログラムに参加可能
- 全学生に個人ノートパソコン無料支給**
 - ・IT実習と大学生活のために学科の全学生に個人用ノートパソコンを無料で支給
- 資格証取得のための多様なプログラム運営**
 - ・就職の容易性のために資格取得のための特別講座、先後輩間のメンタリング制度、スタディグループ運営

教育課程

- ・経営学原論、経済学原論、情報技術理解、会計学、財務管理、生産運営管理、デジタルマーケティング、e-人的資源管理、技術創業論
- ・経営情報論、電子商取引、データベース、顧客関係管理(CRM)、物流情報システム(SCM)、全社のシステム(ERP)、ビジネスシステム分析設計、ビッグデータ経営、ビジネスモデル開発
- ・専攻海外研修(アメリカ、カナダ等)、グローバルインターンシップ(カナダ、ベトナム等)

進路及び就職

- 最近3年間の就職率の現況(情報公示基準)**

2017年
(年末基準)
72.4%

2018年
(年末基準)
78.8%

2019年
(年末基準)
76.3%
- 卒業後の進路**
 - ・経営とITが必要な企業の全分野(企画、経営支援、財務、会計、マーケティング、営業管理、人事、生産管理、品質管理、購買、総務、資産管理、IT管理、SW開発 等)、ベンチャー企業家、スタートアップ、公務員、金融業、教職員、病院、ホテル、旅行会社、航空会社、美術館、社会福祉法人、ゲーム会社、大学院進学 等
- 実際の就職場所(例)**
 - ・クバン、エクスぺディア、マレーシア、ウリイ銀行、安城農協、警察公務員、駐日韓国大使館、(株)韓進、サムスン物産、ティンクウェア(アイナビ)、オークウッドプレミア仁川(ホテル)、(株)アラリオ、テリュン建設、ハンソン建設、国立がんセンター、テウォン製薬、トゥウォン、大陸製缶、大学院(漢陽大学、慶熙大学、建国大学、国民大学 等)

国際經濟通商学科

Department of International Economics and Trade

学科(部)関連情報

主要特徴

- オーダーメイド型管理の最高の就職率!**
 - ・個人別オーダーメイド型管理による高い就職率(19年:70.6%、全国類似経済学科の平均就職率:60%)
- 多様な専攻選択専攻トラック制!**
 - ・経済諸分野(産業、環境、金融 等)及び貿易、データ分析など多様な専攻トラックを選択
- データベース投資専門家の養成!**
 - ・ビッグデータ基盤の市場トレンド分析実習を通じて投資(不動産、株式、仮想通貨 等)力量強化

教育課程

- ・**経済:** 経済学原論Ⅰ・Ⅱ、国際経済学、経済成長と未来社会、起業と経済、企業金融と経済、為替と国際経済 等
- ・**貿易:** 国際マーケティング、グローバル電子貿易、貿易実務、海外資源開発の理解 等
- ・**データ:** データ分析実習、経済統計の基礎、計量実証分析の理解、ビッグデータ概論 等

進路及び就職

- 最近3年間の就職率の現況(情報公示基準)**

2017年
(年末基準)
65.8%

2018年
(年末基準)
80.0%

2019年
(年末基準)
68.4%
- 卒業後の進路**
 - ・一般企業体、金融圏
 - ・公企業・公の機関
 - ・大学院進学及び研究所
 - ・創業及び貿易会社就職
- 実際の就職場所(例)**
 - ※ 最近4年間の代表的な就職結果
 - ・**17年:** K-water / セマウル金庫 / LS産電 / メガスタディ
 - ・**18年:** ウリイ銀行 / 農協銀行
 - ・**19年:** ウィメフ
 - ・**20年:** 船員建設 / 租税財政研究院(大学院卒)

評価関連主要事項

人材像

- ・グローバル時代にふさわしい優れたリーダーシップと積極的なコミュニケーション能力、情報化時代に欠かせない資料の収集及び分析能力を備えた人材
- ・国際経験と専門力量を基に国内外企業のニーズに応える実務型人材
- ・ICTに基づいた第4次産業革命時代をリードできる創造・融合型人材

関連教科

教科(群)		主要教科チェック
基礎	国語	○
	数学	○
	英語	○
	韓国史	
探求	社会	○
	科学	
体育・芸術	体育	
	芸術	
生活・教養	第二外国語	
	韓文	

核心力量

- ・経済関連知識及び情報活用能力
- ・国際文化理解及び外国語能力(グローバル力量)
- ・金融家、企業家として成長するためのIT中心の実務的素養
- ・データ解析能力

グローバル観光学科

Department of Global Tourism

評価関連主要事項

人材像

- ・観光、MICE、レジャー、航空分野で活動できる国際的マインド人材養成
- ・ホスピタリティ産業の専門家として創意的で奉仕精神に徹した人材養成

関連教科

	教科(群)	主要教科チェック
基礎	国語	○
	数学	
	英語	○
	韓国史	
探求	社会	○
	科学	
体育・芸術	体育	
	芸術	
生活・教養	第二外国語	
	韓文	

核心力量

- ・観光分野への関心度
- ・外国語に対する好奇心
- ・社会性が強く透徹したサービスマインド
- ・リーダーシップを持ち合理的な思考能力
- ・多文化に対する受け入れ態度と国際文化の幅広い理解
- ・起業家と企業家に対する幅広い情熱

学科(部)関連情報

主要特徴

- ① 職業満足度最高! 就職はおまけ!**
 - ・就職率83.3%(2017年 12月 基準)
- ② グローバル学習環境!**
 - ・留学生比率 37%(2020年 7月 基準)- マレーシア、日本、台湾 等
 - ・鮮文グローバルFLY制度(海外語学研修)
- ③ 実務中心観光専門家育成!**
 - ・現場実務(国内、海外、IPP 等) 中心

教育課程

- ・観光学概論、ホテル経営学、観光資源、観光法規、観光マーケティング、観光商品企画、ホテル食飲料及び酒場実習、航空電算予約及び発券実習、観光英語、観光日本語及び観光中国語(選択)、観光産業(旅行業、航空業、ホテル業、外食業、コンベンション業、レジャー産業 等)、観光現場実習 等

進路及び就職

- ① 最近3年間の就職率の現況(情報公示基準)**



- ② 卒業後の進路**

- ・旅行業、MICE、航空業、ホテル及びリゾート、フランチャイズ外食業、免税店、遊園地施設及びイベント業、観光関連公社、旅行新聞及び雑誌社 等

- ③ 実際の就職場所(例)**

- ・ステイアンドモア、龍平リゾート、コードヤードマリOTT、ノボテルアンバサダー東大門、(株)イーマス、(株)エスユーグループ、アゴダペイメントコライ、グランドインターコンチネンタルホテル、新羅ステイ、COEX、大明リゾート、ティーウェイ、ロッテ免税店仁川空港、KORAIL、ハナツアー、済州航空、モドゥツアー、メガボックス、スターバックス、JAL 等

国際関係学科

Department of International Relations

学科(部)関連情報

主要特徴

- ① 忠清圏唯一の国際関係学科**
 - ・忠清圏唯一の国際関係学科運営、グローバル人材教育の産室
- ② 海外留学及び海外探訪特典**
 - ・3+1 交換学生留学制度(1年海外留学)
 - ・夏休み/冬休み期間に、短期専攻海外研修
- ③ 最高水準 グローバル学習環境**
 - ・アメリカ、日本、イギリス、ブラジル、フェロー、ベトナム、カタール、モロッコ、インドネシアなど世界の人々が参加する国際関係学科の講義室
 - ・非教科サークル活動(国際関係アカデミー、アラビアンナイト、日本語学習サークル、英語学習サークル)
 - ・外国人留学生の比率31% (2021年 7月 基準)

教育課程

- ・**国際関係理論分野**: 政治学概論、国際政治論、国際政治経済論、外交政策論、人間・国家・世界、国際関係古典・名著探求 等
- ・**地域研究及び開発協力分野**: アメリカ研究、日本研究、中国研究、ロシア研究、イスラムと世界文明、国際開発協力、国際機関論 等
- ・**英語分野**: 国際問題理解英語、国際問題表現英語、政治学英語院講義、Public Speaking、Public Debate(TIPS)、Global Capstone Design

進路及び就職

- ① 最近3年間の就職率の現況(情報公示基準)**



- ② 卒業後の進路**

- ・**企業体**: 海外担当部署、海外支社勤務、一般事務職
- ・**政界**: 政党組織、国会議員補佐陣
- ・**行政機関**: 公務員
- ・**学界**: 一般大学院、海外留学(アメリカ、日本、マレーシア 等)
- ・**専門職**: メディアクリエイター(media creator)、記者
- ・**サービス分野**: 航空乗務員、ホテル/レジャー

- ③ 実際の就職場所(例)**

- ・韓国貿易協会、新韓投資証券、ロッテ損害保険、エア釜山、アジアナエアポート、ハンセム、現代モビース、クバン、国防部、大学院(ソウル大学、延世大学、日本立命館大学)

評価関連主要事項

人材像

- ・国際関係と世界地域に関する知識と実務能力を備えたグローバル専門家
- ・グローバル時代と社会が求める融複合的知識を備えた自己主導的問題解決型人材
- ・平和な世界、豊かな社会、国家発展に寄与する創意の人材

関連教科

	教科(群)	主要教科チェック
基礎	国語	○
	数学	
	英語	○
	韓国史	○
探求	社会	○
	科学	
体育・芸術	体育	
	芸術	
生活・教養	第二外国語	
	韓文	

核心力量

- ・国際関係及び政治問題などグローバル社会に対する社会科学の関心と理解
- ・国際社会・多文化の受け入れ及び共感能力
- ・グローバル社会の問題解決のための進取的で創意的な姿勢
- ・合理的なコミュニケーション能力と外国語能力

製薬生命工学科

Department of Pharmaceutical Engineering & Biotechnology

学科(部)関連情報

主要特徴

- 1 現場型実務人材養成**
 - ・就職連携のための姉妹結縁製薬会社やバイオ関連会社と長期インターンシップ(IPP)実行
 - ・製薬会社とバイオ及び化粧品関連会社に現場実習を実施して就職と連携できるプログラム実施
 - ・長期インターンシップ課程(IPP)を教科目として認める制度実施
- 2 優秀な教育プログラム**
 - ・大学院生との一対一マッチングによる研究能力培養(Bridgeプログラム)
 - ・物質分析のための一対一HPLC機械操作教育実施
 - ・新入生のためのサンサンキャンプ
 - ・教授研究室インターン実施
 - ・先輩・後輩間のメンターメンティープログラム実施
 - ・生物遺伝体ビッグデータ分析教育実施
- 3 製薬・バイオ・化粧品産業に合わせた教育**
 - ・化学及び生物を基盤とした多様な医薬品製造に必要な教育提供
 - ・生命関連技術を活用して多様な付加価値を創出するバイオ産業分野に必要な教育提供
 - ・天然物や生命体由来の物質からの化粧品製造に必要な教育提供
 - ・GMP技術者、バリデーション技術者、化粧品調剤管理士、化学分析技能士、品質経営技師資格のための特別教育実施

教育課程

・一般生物学、一般化学、製薬工学概論、医薬化学、薬用生物学、生物統計学、有機化学、分析化学、機器分析、生理学、病原微生物学、生命遺伝体学、分子遺伝学、生化学、製薬工程工学、製剤工学、生命工学、分子生物学、医薬ウイルス学、ワクチン医薬、臨床病理学、機能性食品学、バリデーション、GMP、生命バイオ素材論、免疫学、皮膚科学概論、化粧品学、化粧品製造学、機能性化粧品学、界面化学

進路及び就職

1 最近3年間の就職率の現況(情報公示基準)



2 卒業後の進路

・製薬/バイオ医薬品製造関連企業の研究及び生産職、バイオ診断、バイオ分析及びバイオ機器関連企業の研究及び生産職、大学及び医療機関の研究員及び管理職、化粧品製造及び化粧品材料関連会社の研究及び生産職、農村振興庁など国や自治体の研究機関の研究職、食品製造関連企業の研究及び生産職、大学院進学

3 実際の就職場所(例)

・韓美薬品、セルトリオン、保寧製薬、緑十字セル、建一製薬、天佑新薬、警報製薬、韓国コーラス製薬、ユニメッド製薬、ファーマゾン、パイル薬品、アイキュア、一同バイオサイエンス、大韓ニューファーム、パーソン、エイプロゼン、ニューメディックなど製薬会社
 ・コスマックスバイオ、イニバイオ、韓国医薬研究所、ヒューエン、エスシーエフ生命科学、国立畜産科学院、韓国アボット、ハンソケムなどバイオテック会社
 ・コルマ、コッデ、コスメカ・コリア、セハン化粧品、96%、エンベココスメなど化粧品会社
 ・税源セルロンテック、ハナ貿易、韓国生産技術研究院、BGFローゼス、デソンファイティ、パリバゲット、韓国ウェブネットワーク、アイティエン、鮮文大学(助教)、ウイルシエンテク、朝銀製薬など一般職
 ・鮮文大学、梨花女子大学、亞洲大学、中央大学、慶熙大学、建国大学、蔚山医学部、東国大学、徳成女子大学など大学院進学

評価関連主要事項

人材像

・能力と人間性を備えた製薬、バイオ及び化粧品産業の専門家
 ・他人への配慮と問題解決能力を備えたボランティア型リーダー

関連教科

教科(群)		主要教科チェック
基礎	国語	
	数学	
	英語	○
	韓国史	
探求	社会	
	科学	○ (生命科学, 化学)
体育・芸術	体育	
	芸術	
生活・教養	第二外国語	
	韓文	

核心力量

・製薬、バイオ、化粧品など次世代バイオ医薬産業への関心度
 ・未来産業であるスマート生命工学及び生命科学に対する理解と興味
 ・グローバル/グローバルマインドを持つ外国語能力
 ・論理的で合理的な思考能力

健康保健大学

College of Health Science

製薬生命工学科

食品科学部

水産生命医学科

看護学科

物理治療学科

歯科衛生学科

応急救助学科

スポーツ科学学科

武道警護学科

食品科学部

Division of Food Science

評価関連主要事項

人材像

- ・食品科学と栄養学専攻基盤の融複合能力を兼ね備えた創意挑戦型人材
- ・健康100歳時代を担う食品産業分野の発展に使命感を持った実務型人材
- ・国際的感覚と専攻活用能力に優れた未来志向の人材

関連教科

	教科(群)	主要教科チェック
基礎	国語	
	数学	
	英語	
	韓国史	
探求	社会	
	科学	○ (生命科学, 化学)
体育・芸術	体育	
	芸術	
生活・教養	第二外国語	
	韓文	

核心力量

- ・バイオ産業応用技術及び食品栄養学に基づく問題解決力量
- ・リーダーシップとチームワークなど共同体生活が円満にできる人とコミュニケーション能力
- ・知識を実際に活用できる情報収集及び活用能力
- ・地域社会に適応し協力できる地域共生力量

学科(部)関連情報

主要特徴

- 食品科学+栄養学学位同時取得**
 - ・食品科学、栄養学の学位を同時取得することで未来の先端食品科学の発展を導く人材養成
 - ・食品の生産から流通まで衛生と安全性を守るための食品開発及び栄養に関する体系的な知識と実習提供
- 健康100歳時代に合わせた教育課程**
 - ・健康100年時代の核心人材養成のための食品と栄養分野に対する体系的理論と就職に強い実習教育運営
 - ・食品技師、食品産業技師、栄養士、衛生士、製パン技能士、調理師、バリスタ資格取得のための教科課程及び学生自治スタディとサークル運営
- 未来現場要求型人材養成**
 - ・第4次産業革命時代に備えた生命工学とウェルビーイング分野で食品及び栄養管理に関する機能性素材開発、優秀微生物選別と遺伝子組み換え、代替肉開発及び個人オーダーメイド型栄養処方の先端技術教育
 - ・食品、健康機能性食品、ペットフード、永久判定家族会社及び政府研究所と現場実習及び長期インターンシップ(IPP)実行

教育課程

- ・**食品科学専攻**：食品の研究開発と生産に関する体系的で科学的な方法を利用する食品工学の理論と実際の学習を通じて原料、工程、品質、分析、流通とマーケティングを含む食品製造全課程の本質を明確に把握する能力のある専門家養成を目標とする。
- ・**食物栄養専攻**：国民の食生活の責任を持つ栄養士を養成の教育目標に基づき、食べ物と健康との関係を究明し、多様化していく社会の要求に応じる知識と技術を身につけ国民の健康増進に貢献できる専門職業人と研究人材を養成することを目標とする。
- ・**教科課程**：生物学、食品学、食品微生物学、有機化学、食品材料学、実験統計学、生化学、栄養化学、製パン学、食品加工学、食品化学、食品マーケティング論、食品工学、保存・包装、食品品質管理学、機能性食品学、食品官能検査、食品飲料理工学、HACCP、食品分子生物学、食品生産管理、発酵工学、食品物性学、生涯周期栄養学、栄養判定、現場実習

進路及び就職

1 最近3年間の就職率の現況(情報公示基準)



2 卒業後の進路

- ・食品、バイオ、医薬、国家研究所、栄養士など多様な分野に進出可能
- ・**企業**：食品、バイオ、製菓、栄養士(企業、学校)、ベンチャー創業
- ・**食品関連研究機関**：食品開発研究所、韓国食品開発研究院、韓国保健産業振興院、食品医薬品安全処、韓国保健社会研究院
- ・**バイオ関連研究機関**：生産技術研究院、生命工学研究所

3 実際の就職場所(例)

- ・2020学番 パクさん (株)ロッテフード (品質管理)
- ・2020学番 キムさん (株)ブルムウォン(製品開発)
- ・2020学番 チェさん 国立畜産科学院 (安定性評価)
- ・2020学番 カンさん 韓国健康機能食品協会 (機能性評価)
- ・2020学番 ユさん EBM 健康コンサルティング(栄養相談)
- ・その他: 生産技術研究院(研究社)、(株)パリクラサン(製品開発)、(株)一和(工程管理)、農協食品安全研究院(機能性評価)、栄養士(中/高校、ブルムウォン等)

水産生命医学科

Department of Aquatic Life Medical Sciences

学科(部)関連情報

主要特徴

- 魚医師免許取得専門医学者養成**
 - ・(仮称) 魚医師免許取得のための専門教育課程を通じて知識を涵養し、診療処方できる専門家を養成
- 専門アクアリスト養成**
 - ・多くの学科の卒業生が大型アクアリウムに就職して活発に活動しておりこれを通じて多数の在学生の現場実習運営
- 免許取得後病院開院**
 - ・水産疾病管理士免許取得後、水産疾病管理院(魚類病院)の開院及び就職を励ますため、多様な現場実習運営

教育課程

- ・**1年生**: 師弟同行セミナー、一般生物学実験、水産生命医学概論、海洋生物学
- ・**2年生**: 病原微生物学、非感染性疾病、魚類生理学、動物組織学及び実験、魚類養殖
- ・**3年生**: 動物発生学、魚病診断学、水産動物病理学、魚類免疫学、薬理学、分子生物学、無脊椎動物病学、海洋生命工学研究
- ・**4年生**: 現場実習、魚病学、動物繁殖研究、海洋生命産業創業、水産法規、観賞魚疾病学
- ・**専攻サークル**
 - ピアバー: 観賞魚を飼う、アクアリスト採用準備サークル
 - バーニス: 学科関連資格証及び免許証取得勉強サークル
 - エッジ: サッカーサークル
 - ジャドグ: 水産生物に興味を持つことができるように探求と研究サークル
 - ボンダンボンダン: 水産生物の健康度評価と水質分析の専攻学習サークル

進路及び就職

1 最近3年間の就職率の現況(情報公示基準)



2 卒業後の進路

- ・**公共機関**: 国立水産科学院、韓国海洋科学技術院、国立水産物品質管理院、アクアリウム、水協、食品医薬品安全処、地方水産職公務員、水産疾病管理院の開院、京畿道海洋水産資源研究所、国立生態院、海洋環境公団 等
- ・**私企業**: 大型アクアリウム、バイオ企業、動物薬品会社、飼料会社、水産物流通会社、漁業被害研究所 等

3 実際の就職場所(例)

- ・**国家研究機関**: 国立水産科学院海洋水産研究士(公務員)、仁川市漁村指導士(公務員)、国立水産物品質管理院、国立水産科学院防疫センター、水害水産研究所、内水面養殖研究センター、京畿道海洋資源研究所、国立海洋生物資源館、中央内水面研究所、ソウル大学校海洋研究所、仁川水産資源研究所、済州大海洋研究所、農林畜産検査本部、京畿道水産資源管理所、農林水産検査検査本部
- ・**専攻関連企業**: 大韓水産疾病管理士協会、水産疾病管理院開院、ロッテアクアリウム、ハンファアクアプラネット、63ビルアクアリウム、COEXアクアリウム、(株)韓国EMC、イージーバイオテック、(株)エステエス研究所、海洋研究所、韓国種子院、京仁地方食品医薬品安全庁、韓国海洋研究院、ソウル動物園

評価関連主要事項

人材像

- ・生命を大切にする水産生物病の専門家
- ・海洋水産分野の発展に使命感を持つ創意的人材
- ・水産生物資源の管理、繁殖、研究及び疾病診療のための通渉的人材

関連教科

	教科(群)	主要教科チェック
基礎	国語	
	数学	
	英語	
	韓国史	
探求	社会	
	科学	○
体育・芸術	体育	
	芸術	
生活・教養	第二外国語	
	韓文	

核心力量

- ・水産生物に対する関心度
- ・論理的、合理的思考に基づいた創意人材
- ・リーダーシップとチームワークを生かした学校生活力量
- ・産業社会と水産生物の統合的思考能力



看護学科

Department of Nursing Science



物理治療学科

Department of Physical Therapy

評価関連主要事項

人材像

- ・倫理意識と全人的人性を備えた看護専門家
- ・世界の人々を対象に、専門職看護を実践するグローバル人材
- ・統合的思考力と科学的研究能力を備えた看護人材

関連教科

教科(群)		主要教科チェック
基礎	国語	
	数学	
	英語	○
探求	韓国史	
	社会	○
体育・芸術	科学	○
	体育	
生活・教養	芸術	
	第二外国語	
	韓文	

核心力量

- ・生命に対する尊重と倫理意識
- ・開放的で能動的な態度
- ・論理的で合理的思考能力

学科(部)関連情報

主要特徴

- 最高の看護教育と多様な教科外活動**
 - ・韓国看護教育評価院から教科課程、非教科課程の優秀性が認められ先後輩絆増進プログラム(Emotional Tie)、MT、体育大会、ナイチンゲール宣誓式、新入生・復学生・編入生学校生活支援プログラム(Re-start)など運営
- 在学中に1回以上の海外研修**
 - ・グローバル力量を育てるため海外の大学、医療機関との協約を結び在学生の国際交流プログラム(台湾長庚大学看護学科と共同専攻実習、日本の東京一心病院専攻研修、フィリピンHolyAngel病院専攻研修、HolyAngelUniversity看護学科と共同casestudy等)を運営
- 100%就職を通じた未来設計**
 - ・国内外の多様な分野に就職するため体系的な就職能力強化教育を実施しており国家試験特別講義、1:1面接コンサルティング、国内外の看護現場専門家及び卒業生と共に就職ノウハウ専修(Nursing Career Weeks)、卒業生の海外就職成功期特別講義など運営

教育課程

- ・**専攻基礎**: 看護学概論及び看護倫理、人間成長と発達、意思疎通論、社会心理学、多文化社会と健康家庭論、人体構造と調節期前、病理学、薬物療法、感染微生物学、看護実務英語、教育工学の原理と実際等
- ・**専攻教科**: 基本看護学、看護管理学、国際看護学、高齢者長期療養創業及び実務、成人看護学、児童健康看護学、女性健康看護学、研究方法論、精神健康看護学、地域社会看護学、分野別臨床実習(病院実習)、地域社会機関(保健所、精神保健センター)実習、シミュレーション実習、国際看護学実習等

進路及び就職

1 最近3年間の就職率の現況(情報公示基準)



2 卒業後の進路

- ・大学病院及び総合病院臨床看護師
- ・産業体保健管理者(航空会社、大企業医務室保健管理)
- ・研究所研究員(製薬会社、臨床実験センター)
- ・公務員8級保健職、看護職公務員、消防公務員
- ・施設機関長(社会復帰施設長、高齢者長期療養施設長)
- ・アメリカ、オーストラリア、日本など海外就職

3 実際の就職場所(例)

- ・**韓国内就職先**: ソウル大学病院、サムスンソウル病院、ソウル峨山病院、セブランス病院、ソウル聖母病院、高麗大学病院、盆唐ソウル大学病院、ソンビンセント病院、東灘聖心病院、檀国大学病院、順天郷大学病院、忠南大学病院 等
- ・**海外就職先**: アメリカBrookdale University Medical Center、Beckley Appalachian Regional Hospital、鎌倉総合病院 等

学科(部)関連情報

主要特徴

- 就職**
 - ・就職 どこでも? 良いところへ行こう!! (ホームページ参考)
- 実務能力**
 - ・病院での1000時間臨床実習(国際勲奨事項遵守)
- 国際化**
 - ・国際化教育課程!! (卒業生のアメリカ、日本免許取得実現)

教育課程

- ・**物理治療実務科目**: 物理治療学概論及び実習、医学用語、臨床運動学及び実習、運動治療学及び実習、機能訓練及び日常生活動作実習、物理的因子治療及び実習
- ・**物理治療分野別専門知識科目**: 筋骨格物理治療学及び実習、小児物理治療学実習、癌再活物理治療学及び実習、スポーツ物理治療学及び実習、神経物理治療学及び実習
- ・**物理治療リーダー科目**: 地域社会中心物理治療学、神経筋骨格問題解決、臨床意思決定

進路及び就職

1 最近3年間の就職率の現況(情報公示基準)



2 卒業後の進路

- ・病気、医院(国公立病院、大学病院、総合病院、病院、医院)
- ・社会福祉(福祉館)、スポーツ分野(国家代表選手村、スポーツ損傷専門センター)、研究機関、特殊学校、保健職公務員、軍務員、海外留学及び就職

3 実際の就職場所(例)

- ・延世大学校新村セブランス病院、国立リハビリ院、ソウル峨山病院、ブルメ財団ネクソン子供リハビリ病院、仁済大学校ソウル白病院、カトリック大学校サンビンセント病院、檀国大学校、東国大学校盆唐韓方病院、忠武病院、牙山忠武病院 等
- ・東京総合病院物理治療士(海外就職)
- ・軍務員

評価関連主要事項

人材像

- ・保健医療の専門家として利他的品性を備えた人材
- ・科学的根拠に基づいて患者を評価し治療する自己主導学習能力を備えた人材
- ・世界が単一の共同体であること(グローバリゼーション)を認識する人材

関連教科

教科(群)		主要教科チェック
基礎	国語	○
	数学	
	英語	○
探求	韓国史	
	社会	
体育・芸術	科学	○
	体育	
生活・教養	芸術	
	第二外国語	
	韓文	

核心力量

- ・患者に対する道徳性と最善の治療を目指す自己主導的学習能力
- ・病気・問題に対する創意的問題解決力量
- ・世界化時代にふさわしい開かれた見方と批判的思考力

歯科衛生学科

Department of Dental Hygiene

評価関連主要事項

人材像

- ・疎通・協力する地域社会口腔保健専門家
- ・自己主導的な臨床歯科の専門家
- ・創意・挑戦する口腔専門教育家

関連教科

教科(群)		主要教科チェック
基礎	国語	○
	数学	
	英語	○
	韓国史	
探求	社会	○
	科学	○
体育・芸術	体育	
	芸術	
生活・教養	第二外国語	
	韓文	

核心力量

- ・自己主導学習力量
- ・創意的問題解決力量
- ・コミュニケーション力量
- ・協業能力(チームワーク)

学科(部)関連情報

主要特徴

- 1 就職率全国最高!**
 - ・多様な企業・病院との産学協力を通じた実習及び就職連携インフラの確保
 - ・初めて延世大学歯科大学との連携教育を実施
- 2 臨床歯科衛生専門家のメッカ!**
 - ・急変する医療環境を反映した産業需要に合わせた人材養成
 - ・保健医療特化型プログラムの運営(高齢者、VR、3D 等)
- 3 歯科衛生教育革新先導!**
 - ・多様な教育方法による教育課程革新(PBL、TBL、Flipped Learning 等)
 - ・教科目・教育課程認証学科

教育課程

- ・歯科医療専門歯科衛生士養成のための実務中心教育課程運営
- 入学から卒業までの体系的な段階課程を経る教育課程の設計運営
- 産業界が要求する需要基盤のオーダー型専門人材養成を目的に産業需要型教育課程を運営

- ・**基礎歯科衛生学**: 口腔組織発生学、歯形態学実習、口腔生理学、歯学用語、口腔微生物学、口腔病理学、頭頸部解剖学、歯衛生学概論、歯衛生人格発達、歯衛生倫理
- ・**臨床歯科衛生学**: 口腔映像学及び実習、臨床歯科衛生学及び実習Ⅰ～Ⅴ、歯科保存学、小児歯科学、歯科矯正学、口腔外科学、臨床前段階実習Ⅰ、Ⅱ、口腔内科学、歯科衛生現場実習Ⅰ～Ⅲ、最新歯科臨床学(デジタル歯科学)及び実習、管理歯科医療コミュニケーション、歯科衛生インターンシップ、社会ボランティア、歯周学、歯科健康保険及び実務、管理歯科衛生学、歯科感染管理、歯科補綴学
- ・**教育歯科衛生学**: 教育歯科衛生学及び実習、歯科衛生研究方法論及び実習
- ・**社会歯科衛生学**: 地域社会歯科衛生学Ⅰ、Ⅱ、地域社会歯科衛生学実習

進路及び就職

1 最近3年間の就職率の現況(情報公示基準)



2 卒業後の進路

- ・**医療機関分野**: 歯科大学病院、総合病院歯科、歯科医院、保健所の口腔保健室 等
- ・**教育及び研究分野**: 教授、保健教育士、学校口腔保健室、公共及び民間保健機関の研究員 等
- ・**国家公務員**: 食薬処、保健公務員、保健所、陸軍下士官、保健教育士 等
- ・**健康保険関連機関**: 健康保険審査評価院及び健康保険公団 等
- ・**医療機器企業**: 口腔衛生用品関連企業、医療装備及び歯科材料企業、医療機器試験及び認証企業 等
- ・**海外就職**

3 実際の就職場所(例)

- ・**2020年**: 檀国大学校歯科病院、盆唐済生病院、円光大学校歯科病院
- ・**2019年**: オステムインプラント、慶熙大学校歯科病院、延世大学校統合歯医学科研究室、嘉泉吉病院
- ・**2013~2018年**: オステムインプラント、檀国大学校歯科病院、ネオバイオテック、仁川カトリック聖母病院、盆唐保健所、盆唐済生病院、慶熙大学校及び延世大学校大学院進学

応急救助学科

Department of Emergency Medical Services

学科(部)関連情報

主要特徴

- 1 最高の教育システム**
 - ・学科自体 KALS、ACLS、BLS、PHTLS 運営
 - ・応急医療教育センター指定及びシミュレーションシステム構築
 - ・全国大学病院応急医学科専門家直講(兼任・外来教授)
 - ・全国唯一病院臨床基盤カリキュラム運営
- 2 師弟間疎通システム**
 - ・教授別指導学生指定、常時面談を通じた学生悩み解決
 - ・応急医療従事者として分け合いと配慮の人性涵養
- 3 最適の就職システム**
 - ・全国(6ヵ所大学病院)13ヵ所大学病院臨床実習及び就職分野別1:1メンタリング制度運営を通じた就職指導(消防、企業体別運営)

教育課程

- ・応急処置学概論、心肺蘇生術、医学用語、基礎医学(解剖学、生理学、薬理学、病理学)、専門心臓蘇生術、救急車同乗実習、心臓シミュレーション実習、心電図、応急患者管理学、応急患者評価、外科/内科/診療補助学、整形外科応急処置学、専門技道管理学、専門内科応急処置学、専門外科応急処置学、専門小児蘇生術、K-TAS、重患者管理学、公衆保健学、保健行政学、保健意思疎通、保健統計、災害医学、現場診断学、専門応急術機評価

進路及び就職

1 最近3年間の就職率の現況(情報公示基準)



2 卒業後の進路

- ・**医療機関**(病院応急医療センター、集中治療室 等)、消防職公務員(消防庁、119救急隊)-矯正職公務員(法務部)、警察職公務員(海洋警察庁)、保健職公務員(保健福祉部、国公立病院、市道及び保健所 等)、大学校応急救助学科教授、大企業等の医務室(サムスン電子)、韓国馬事会(競馬場)など各種体育施設、国立公園管理公団-空港消防大学(金浦、仁川国際空港)

3 実際の就職場所(例)

- ・高麗大学校病院、ソウル大学校病院、梨花女子大学校病院、忠北大学校病院、ソウル/富川/天安順天郷大学校病院、檀国大学校病院、仁川キル病院、翰林大学校病院、漢陽大学校病院、延世大学校病院、亞洲大学校病院、盆唐ソウル大学校病院、消防庁消防公務員、サムスン電子医務室

評価関連主要事項

人材像

- ・応急医療に関する法律に基づく各種事故、災害、災害及び病院の臨床医療現場で活動できる医学的知識(knowledge)、熟練された術技(skill)、プロ精神(professionalism)を持つ応急医療専門家など
- 生命尊重の使命意識に徹し、奉仕精神を備えた人材
- 応急状況の患者に適切な応急処置を提供できる冷徹な決断力と瞬発力、落ち着きを兼ね備えた人材

関連教科

教科(群)		主要教科チェック
基礎	国語	
	数学	
	英語	○
	韓国史	
探求	社会	
	科学	○
体育・芸術	体育	○
	芸術	
生活・教養	第二外国語	
	韓文	

核心力量

- ・応急医療分野への理解と関心度(確固たる支援動機)
- ・他人に対する配慮心と奉仕精神、コミュニケーション能力

スポーツ科学学科

Department of Sports Science

※ 本学科は学生簿総合選考で募集されない学科で評価関連主要事項記載対象ではない。

学科(部)関連情報

主要特徴

- 1 全国最上位圏就職率(最近3年間の 78.6%)**
 - ・2017-2019年間スポーツ指導分野だけでなく、体育行政、研究、スポーツリハビリテーション、リゾート、公務員等様々な分野に就職
- 2 専攻実技能力のための7個の専門実技及び3個の学科サークル**
 - ・ゴルフ、球技、バドミントン、スカッシュ、水泳、ウェイト、ピラティスで構成された専門実技部により実技能力を兼備
 - ・スポーツリハビリ、スポーツマーケティング、スキューバダイビング及びスキーなど学科サークル活動
- 3 最優秀教育インフラ及び教授陣**
 - ・最新施設で備えた約10の実験実習室(スカッシュ場、ウェイト室、ピラティス室 等)兼備
 - ・全国最高の研究及び教育能力を備えた教授陣の構成

教育課程

- ・**専攻理論:** 機能解剖学、スポーツ科学概論、スポーツ運動心理学、運動生理学、スポーツ歴史と哲学、運動損傷学、病態生理学、運動栄養学、スポーツ指導法、運動力学、幼児及び老人体育、運動処方、スポーツ社会学、地域社会健康運動学、現場実習 等
- ・**専攻実技:** 水泳、スキー、ゴルフ、バドミントン、マリンスポーツ、スポーツマッサージ、体操、応急処置とテーピング、ピラティス、バスケットボール、卓球、バレーボール、スカッシュ、パーソナルトレーニング、専門実技 等

進路及び就職

- 1 最近3年間の就職率の現況(情報公示基準)**

2017年 (年末基準) 80.0%	2018年 (年末基準) 83.7%	2019年 (年末基準) 72.2%
---------------------------------	---------------------------------	---------------------------------
- 2 卒業後の進路**
 - ・スポーツリハビリトレーナー、フィットネス及びパーソナルトレーニング指導士、幼児体育指導士、スポーツマーケット、レジャースポーツ指導士、水泳講師、各種スポーツ公共機関の職員 等
- 3 実際の就職場所(例)**
 - ・**行政及び指導者分野:** 忠南サッカー協会、仁川市体育会、水原市体育会、忠南体育会 等
 - ・**研究分野:** 忠南スポーツ科学センター、鮮文大学及び他大学大学院 等
 - ・**リハビリ分野:** 江東慶熙大病院、仁川ナヌリ病院、東大門障害者総合福祉館、松坡区保健所、西大門区保健所、水枝区保健所 等
 - ・**リゾート分野:** 大明リゾート、ディキュシェラトンホテル、ホテル新羅 等
 - ・**公務員分野:** 警察公務員、海洋警察特攻隊 等

武道警護学科

Department of Martial Arts and Guard

※ 本学科は学生簿総合選考で募集されない学科で評価関連主要事項記載対象ではない。

学科(部)関連情報

主要特徴

- 1 グローバル武道スポーツリーダー人材養成**
 - ・海外研修と休み中グローバル現場実習を通じて海外武道指導者としての経験を積み最高のグローバル武道スポーツリーダーに成長
- 2 最高の警護、警備員及びスポーツ指導者養成**
 - ・専門警護・警備員として備えるべき専門知識教育と、卒業時まで3種類の武道種目単証(テコンドー、太極合気道、柔道)取得
 - ・スポーツ指導士資格取得のための教科と実技及び指導法履修を通じて最高のスポーツ指導士を養成
- 3 最適な教育環境**
 - ・専攻実技授業を進行するための全国最高水準の実習場(1階武道館、2階武芸館、ウェイトトレーニング場、更衣室及びシャワールーム、個人用ロッカー)と先端学科専用AV講義室
 - ※ 学科ホームページ参考(<https://martial.sunmoon.ac.kr/NEW/>)

教育課程

- ・**専攻理論及び実技 I~VIII** (テコンドー、太極合気道、柔道 主専攻)
- ・**専門理論及び実技 I~VI** (1年生 テコンドー、2年生 太極合気道、3年生 柔道 副専攻)
- ・**警備指導者科目:** 民間警備論、警護学概論、警護法学論、警備業法
- ・**スポーツ指導者科目:** 生体機能生理学、武道社会学、武道力学評価、武道心法心理学、武道教育学、武道倫理論
- ・**冬・夏期スポーツ科目:** 夏期スポーツ、スキー

進路及び就職

- 1 最近3年間の就職率の現況(情報公示基準)**

2017年 (年末基準) 70.8%	2018年 (年末基準) 72.2%	2019年 (年末基準) 69.4%
---------------------------------	---------------------------------	---------------------------------
- 2 卒業後の進路**
 - ・武道(指導者、審判、解説者、競技団体役員 等)、大統領及びVIP随行警護、身辺保護関連機関、検察捜査要員、体育教師、警察官、刑務官、経営者、国際VIP随行警護、グローバル武道スポーツ指導者など海外就職
- 3 実際の就職場所(例)**
 - ・サムスンエスワン
 - ・ヒューマン TSS(サムスン保安要員)
 - ・(株)エステクシステム
 - ・ROTC 学区将校
 - ・ワールドチャンピオンテコンドー(海外就職:アメリカ)
 - ・海外塗装創業
 - ・警察公務員
 - ・仁川港保安公社
 - ・仁川空港保安公社
 - ・ストロングジム支店長(フィットネスセンター)
 - ・大学院進学(韓国体育大学校ほか多数)



工科大学

College of Engineering

建築学部
建設システム安全工学科
機械工学科
情報通信工学科
ディスプレイ半導体工学科
電子工学科
新素材工学科
環境生命化学工学科
産業経営工学科



建築学部

Division of Architecture

学科(部)関連情報

主要特徴

- 1 適性に合った進路選択と80%の高い就職率(最近3年間の公示基準)**
 - ・入学後、1年生1学期の共通課程を終えた後、適性による専攻選択
 - ・建築学専攻(KAAB認証、5年制建築学士)及び建築工学専攻(4年制工学士)
 - ・レベルの高い教育と質の高い社会進出
- 2 最高等級の建築学認証教育及び海外専攻交流プログラム**
 - ・全国の私立大学の中で初めて2回連続否定的項目のない認証取得
 - ・卒業後3年間実務修練を履修し、建築士予備試験免除により建築士資格試験受験可能
 - ・海外専攻研修(ヨーロッパ、アメリカ)及びグローバルキャプストンデザインワークショップ(ロシア)毎年実施
- 3 IT技術を接木した現場実務型教育と質の高い就職**
 - ・6学期履修後在学中に建築技師試験を受験可能(全国最高水準の建築技師資格取得率を基に高年俸会社に就職)
 - ・会社ですぐに活用する建築ITプログラムの学習
 - ・IPP(仕事学習並行制)を通じた早期就職

教育課程

- ・**建築学専攻:** 建築設計1~10、造形と表現、建築計画、建築プログラミング、都市空間論、西洋建築史、韓国建築史、伝統建築技法、近現代建築、建築施工学、建築材料と技術、一般構造の理解、構造システム、構造力学、環境システム設計、環境生態デザイン、建築環境、エコ分析、建築企画と開発、建築実務、建築法規
- ・**建築工学専攻:** 建築工学概論、建築設計1~2、建築実務設計、総合設計、設計図書の理解、建築計画、建築法規、建築施工学、建設管理学、工程と積算、建築環境システム、建築環境計画、建築設備、構造力学、鉄筋コンクリート、鋼構造設計、電算構造設計、建築企画(創業)
- ・**特性化教科**
 - 建築学専攻: 建築CAD、3D建築モデリング、3D情報モデリング、3D設計応用、特性化設計(エコ、BIM)
 - 建築工学専攻: 建築CAD、3D建築モデリング、3D情報モデリング、3D設計応用、3D設計実務

進路及び就職

1 最近3年間の就職率の現況(情報公示基準)



2 卒業後の進路

- ・建築士事務所、建設会社、インテリア設計事務所、コンピュータグラフィックス事務所、構造設計事務所、エコ建築コンサルティング会社、環境設備設計事務所、専門施工会社、CM及び監理会社、企画及び開発会社、見積及び工程関連会社、電算システム開発会社、国策研究機関及び研究所等

3 実際の就職場所(例)

- ・定林建築士事務所、D&B建築士事務所、オムアンドイ建築士事務所、ナウ同人建築士事務所、韓国総合建築士事務所、エコ計画グループ青淵就職
- ・サムスン建設、GS建設、大宇建設、ポスコ建設就職、船員建設、中興建設、湖畔建設、鶏龍建設等多数建設会社に就職
- ・公務員(天安市庁、牙山市庁等)就職
- ・ソウル大学環境大学院、高麗大学大学院、漢陽大学大学院

評価関連主要事項

人材像

- ・地域社会協同者、創意的専門家、進取的国際人
- ・**建築学専攻:** 創意的な実務型建築家
- ・**建築工学専攻:** 正しい価値観とグローバル実務能力を備えた創造的建築技術者

関連教科

教科(群)		主要教科チェック
基礎	国語	
	数学	
	英語	
	韓国史	
探求	社会	○
	科学	○
体育・芸術	体育	
	芸術	○
生活・教養	第二外国語	
	韓文	

核心力量

- ・三次元空間認知能力
- ・合理的、創意的な思考能力
- ・コミュニケーション及びチームワーク力量

建設システム安全工学科

Department of civil infrastructure systems and safety engineering

評価関連主要事項

人材像

- ・責任感及び協働心の強い人材
- ・実験実習と設計教育の強化による現場適応力が高い技術者
- ・建設または安全分野への適性を発揮できる人材

関連教科

教科(群)		主要教科チェック
基礎	国語	
	数学	
	英語	
	韓国史	
探求	社会	○
	科学	○
体育・芸術	体育	
	芸術	
生活・教養	第二外国語	
	韓文	

核心力量

- ・誠実性、チームワーク
- ・建設または安全分野への関心度
- ・自己主導性(積極性)

学科(部)関連情報

主要特徴

- 1 安全関連の有望職種に進出**
 - ・産業安全技師、建設安全技師の取得
- 2 新入生全員海外研修**
 - ・海外研修を通じて世界を見る目拡大
- 3 1級技師資格取得**
 - ・一級資格取得に焦点を合わせた教育
 - ・学部3年生安全技師資格取得
 - ・学部4年生土木技師1級資格取得

教育課程

- ・**専攻教科:** 創意設計、材料力学及び実験、構造力学、数理学及び実験、水文学、地盤防災工学及び実験、上下水道工学、総合設計
- ・**特性化教科:** 建設安全技術、建設安全管理論、建設施工学、建設材料学

進路及び就職

1 最近3年間の就職率の現況(情報公示基準)



2 卒業後の進路

- ・産業現場安全管理者
- ・建設関連設計技術者または現場技術者
- ・公企業(道路公社、水資源公社、住宅公社、地籍公社等)
- ・公務員(市役所、道庁)
- ・研究機関(韓国建設技術研究院、韓国鉄道技術研究院、国立災難安全研究院、国土交通科学技術振興院、韓国海洋科学技術院)

3 実際の就職場所(例)

- ・国土情報地理院、自治体公務員
- ・KORAILテック(KORAIL傘下機関)
- ・鶏龍建設
- ・多数の設計会社及び施工会社

機械工学科

Department of Mechanical Engineering

学科(部)関連情報

主要特徴

- 1 企業が求める学科**
 - ・新技術志向的な教科科目の改編と運営により急変する新技術社会に適した人材を養成
 - ・多様な企業との協業及び現場実習を通じて実践的な工学技術習得と卒業後の就職により自然に連携
- 2 学習とスペックが連携したカリキュラム**
 - ・工学認証、課程評価型教育課程の運営によって、国家資格取得と繋がり、学習がスペック管理や就職へと自然に連結
- 3 多様な進路選択**
 - ・近隣の現代自動車、サムスン電子などの近接大学として豊富な就職機会
 - ・国家資格の取得が容易で各種公企業に進出できる機会

教育課程

- ・**学問基礎:** 数学、物理、化学、コンピュータプログラミング及び活用
- ・**専攻基礎:** 基礎CAD、電子回路及び実験、諸般力学、機械工作法、器具設計等専攻入門科目
- ・**専攻深化:** 自動車工学、ロボット工学、制御工学、電算応用設計、キャブストンデザイン、スマートファクトリーなど総合設計科目

進路及び就職

1 最近3年間の就職率の現況(情報公示基準)



2 卒業後の進路

- ・製造分野の上場及び中堅企業の設計及びスマート製造技術関連職
- ・KORAIL、エネルギー及び発電企業、テックパーク等公企業または公共機関
- ・第4次産業革命とスマートファクトリー関連新技術分野の企業研究員
- ・機械工学系列大学院進学

3 実際の就職場所(例)

- ・**公企業:** 韓国鉄道公社、仁川空港エネルギー、韓国電力技術(株)
- ・**中堅企業:** (株)センチュリー、韓国端子工業(株)、デイル工業(株)、(株)ヨンサン、トング製鋼(株)、(株)WONIKIPS、HBテクノロジー(株)、大徳電子(株)、APシステム(株)、トゥウォン電子(株)等

評価関連主要事項

人材像

- ・社会進出分野をロボット開発、スマートファクトリー運営、機械設計などを目指した学生
- ・人類の豊かな生活に貢献する意志を持った学生
- ・工学と科学の社会的責任と役割に対して正しい意識を持った学生

関連教科

教科(群)		主要教科チェック
基礎	国語	
	数学	○
	英語	○
	韓国史	
探求	社会	
	科学	○
体育・芸術	体育	
	芸術	
生活・教養	第二外国語	
	韓文	

核心力量

- ・自己主導の学業計画の実践力
- ・チームワークとコミュニケーション能力など協業能力と人性
- ・工学と連携した基礎科目に対する適性、関心度及び理解度
- ・与えられた問題に対する創意的解決能力と自己主導の論理的思考力量

情報通信工学科

Department of Information and Communications Engineering

評価関連主要事項

人材像

- ・知能型自動車、ロボット、コンピュータ、ドローン、人工知能及び情報通信分野に関心の高い学生
- ・作品制作やコンピュータプログラミングに興味を持った学生
- ・作品の制作課程での問題点を発見し解決しようと努力する学生

関連教科

	教科(群)	主要教科チェック
基礎	国語	
	数学	○
	英語	○
	韓国史	
探求	社会	
	科学	○
体育・芸術	体育	
	芸術	
生活・教養	第二外国語	
	韓文	

核心力量

- ・作品の制作課程に必要な観察力と問題分析力
- ・創造的思考と問題解決能力
- ・論理的で合理的な思考能力
- ・他人との協業能力とリーダーシップ

学科(部)関連情報

主要特徴

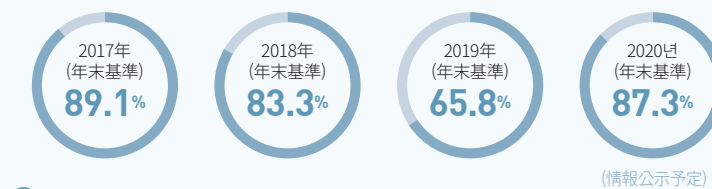
- 第4次産業革命の主役**
 - ・21世紀の情報化社会の根幹となる通信技術及びデジタル革新技術について学習
 - ・知能型自動車、ドローン、ロボット、人工知能などに必要な知識
- 作品制作活動を通じた実務中心の教育**
 - ・理論中心の教育ではなく作品制作活動を通じた体験中心の教育を実施
 - ・メンターメンティ、専攻サークル、キャブストーンデザイン、創意的な工学設計
- ハードウェア・ソフトウェアの融合教育**
 - ・ハードウェア、ソフトウェア全て教育
 - ・IT関連企業、機械関連企業にすべて就職可能
 - ・卒業生の35%が自動化機械システム業種に就職

教育課程

- ・一般数学、一般物理学、工業数学、数値解析、C言語プログラミング基礎及び高級
- ・信号及びシステム、情報通信、通信理論、通信ネットワーク及び実習、データ通信、デジタル通信、通信信号処理及び実習、移動通信、デジタル信号処理、制御工学、デジタル制御、オブジェクト指向プログラム、ウェブサーバー応用、ウィンドウプログラミング、モバイルプログラミング、電子計算応用、人工知能、データベース応用、運営システム、画像工学、コンピュータビジョン、センサー工学、デジタル回路、マイクロプロセッサ、エンベデッドプログラム、回路理論、電子回路、創意工学設計、キャブストーンデザイン、起業と技術等

進路及び就職

1 最近3年間の就職率の現況(情報公示基準)



2 卒業後の進路

- ・大学院進学、企業、公務員、マルチメディア制作、ゲームプログラマー、スマートフォンアプリ開発、情報通信機器関連企業、インターネットショッピングモール、半導体生産機械開発エンジニア、ロボットエンジニア、ディスプレイ産業用機械開発、人工知能エンジニア、ITコンサルタント、H/W及びS/Wシステムエンジニア、次世代知能型自動車関連分野

3 実際の就職場所(例)

- ・イ** (修士18学番): サムスン電子半導体工程設計、ファウンドリー事業部業務
- ・ジョンさん(16学番): 韓国通信インターネット技術
- ・キムさん(15学番): コセムインストゥルメント
- ・ジョンさん(15学番): (株)ウィズメムス
- ・ヤンさん(14学番): (株)エルアイエス
- ・アンさん(14学番): (株)韓国医療映像
- ・ユンさん(14学番): 韓国電力公社電力供給部
- ・イさん(13学番): サムスン電子VD事業部
- ・ジョンさん(13学番): ペンタシステムテクノロジー
- ・シムさん(13学番): コーエフエムシステムズ
- ・グァクさん(13学番): (株)ソフトウィズソリューション

ディスプレイ半導体工学科

Department of Display and Semiconductor Engineering

学科(部)関連情報

主要特徴

- 企業適合型人材養成**
 - ・忠清南道はディスプレイ半導体産業に注力、地域が要求する企業適合型教育を実施
- 多様な融合産業体に就職**
 - ・ディスプレイ/半導体分野だけでなくこれに関連する前後方産業である自動車、電子、装備、新素材等多様な融合産業に就職可能(関連企業は今後5年間200兆ウォン以上投資計画)
- 優秀な教育環境**
 - ・学部専攻の実験実習のための清浄室を3つ保有、多様なディスプレイ/半導体実験実習装備と分析/測定装備を活用した実務型教育を実施

教育課程

- ・**学問基礎:** 数学、物理、化学
- ・**専攻基礎:** 電磁気学、物理電子、C言語基礎、創意的工学設計、キャブストーンデザイン
- ・**専攻深化:** デジタル回路及び実験、MPU応用、マイクロプロセッサ、電子回路及び実験、ディスプレイ光学、ディスプレイ評価/工程技術理論及び実習、半導体工学、半導体工程技術理論及び実習、ディスプレイ素子工学(LCD、LED、OLED等)、真空工学、プラズマ工学

進路及び就職

1 最近3年間の就職率の現況(情報公示基準)



2 卒業後の進路

- ・ディスプレイ、半導体関連大企業、中堅企業、中小企業に就職

3 実際の就職場所(例)

- ・イさん(2018年 卒業) … サムスンディスプレイ
- ・ジョンさん (2019年 卒業) … 徳山ネオオルックス(OLED材料開発)
- ・チェさん (2017年 卒業) … WONIK IPS(半導体装置開発)

評価関連主要事項

人材像

- 半導体・ディスプレイ産業を牽引するグローバル実務人材の養成**
- ・知識を活用できる体験型
- ・自分で問題を解決できる自己主導の問題解決型
- ・超連結ネットワーク社会にふさわしい知識統合型
- ・地域社会の発展に資する知識分かち合い型

関連教科

	教科(群)	主要教科チェック
基礎	国語	
	数学	○
	英語	○
	韓国史	
探求	社会	
	科学	○
体育・芸術	体育	
	芸術	
生活・教養	第二外国語	
	韓文	

核心力量

- ・論理的で合理的な思考能力
- ・細心な観察力と分析力
- ・創意的な問題解決能力
- ・誠実性とコミュニケーションによる協業能力

電子工学科

Department of Electronic Engineering

評価関連主要事項

人材像

- ・健全な意識と工学能力を備えた知性
- ・国際競争力と工学的コミュニケーション能力を備えた専門家
- ・創造的思考と問題解決能力を備えた専門家

関連教科

教科(群)		主要教科チェック
基礎	国語	
	数学	○
	英語	○
	韓国史	
探求	社会	
	科学	○
体育・芸術	体育	
	芸術	
生活・教養	第二外国語	
	韓文	

核心力量

- ・電子工学及び科学分野に対する創造的思考力
- ・電子工学及び科学分野に対する問題解決能力
- ・チームワークのためのリーダーまたはメンバーとしての力量

学科(部)関連情報

主要特徴

- 第4次産業革命革新先導大学主管学科**
 - ・人工知能とエンベデッド教育トラックの新設
 - ・10億相当の人工知能サーバーシステム構築
- ハードウェアからソフトウェアまで**
 - ・ハードウェア専攻からソフトウェア専攻まであまねく扱う教育課程
- 広範囲な就職機会**
 - ・伝統的な電子会社からソフトウェア会社まで就職先の範囲が広い

教育課程

- ・**人工知能教育トラック**: 映像信号処理、機械学習、人工神経網、人工知能応用
- ・**エンベデッド教育トラック**: エンベデッドシステムプログラミング、エンベデッドシステム応用、マイクロプロセッサ
- ・**プログラミング教育**: C言語基礎、C言語高級、応用プログラミング
- ・**電子回路**: 回路理論、電子回路、電子回路の応用及び実験 等
- ・**半導体実務**: 半導体工学、半導体素子設計及び実習、半導体工程技術 等
- ・**非教科プログラム**: メンターメンティプログラム、pythonプログラミング、IoT実習 等

進路及び就職

① 最近3年間の就職率の現況(情報公示基準)



② 卒業後の進路

- ・半導体、ディスプレイ、HW開発等一般的な電子メーカーからSW開発するソフトウェア会社まで範囲が広い

③ 実際の就職場所(例)

- ・2020年度就職対象の一般的な電子会社(LG電子、シルバーチップス、エルエス産電(株)、(株)セハンエレベーター、ローチェシステムズ 等)とソフトウェア会社((株)ビタソフト、(株)ジェイノリユーション 等)

新素材工学科

Department of Advanced Materials Engineering

学科(部)関連情報

主要特徴

- 先端科学産業時代の創意工夫力ある工学徒の輩出**
 - ・Display、電気自動車などの先端製品素材/部品先進分野、専攻キャブストン教育
- 高い就職率**
 - ・最近5年間、平均73.4%以上の高い就職率を達成
- グローバル専攻海外研修**
 - ・多様な海外交流経験及び専攻体験でグローバル専攻海外研修プログラムを運営

教育課程

- ・基礎学業力量向上教育運営: 一般化学、一般物理学及び演習、基礎工学概論、材料英語
- ・材料科学と工学、金属組織学、材料基礎実験 等
- ・熱力学、金属強度学、材料応用実験 等
- ・自動車素材、電子セラミックス、材料総合応用、磁性材料 等
- ・現場実習、キャブストンデザイン、企業事例分析

進路及び就職

① 最近3年間の就職率の現況(情報公示基準)



② 卒業後の進路

- ・金属、半導体及び各種電気電子部品メーカー、ディスプレイIT及びコンピュータ関連企業、機械部品及び自動車部品関連企業、医療機器及び環境関連企業、ベンチャー事業または技術指導など産業全般及び産業政策関連国家公務員 等

③ 実際の就職場所(例)

- ・サムスン電子、現代建設、韓国コルマ、ヨンファン鉄鋼
- ・海外就職: POSCO AAPC(米)、Fellowship(日)
- ・半導体装置関連企業: テックウイング、シルトレックス、ワイエムシー、HTC、J3 等
- ・自動車部品専門業体: セロンオートモーティブ、ドンヒオート 等
- ・素材関連製造業体: ナーステック、テドンセラミック、東西機工、メタルライフ、ブイエムテック、住友コリア、セラコム、ヨンインエステー、エービーアンドシー、エムアイエムセラミックス、ジョンジン電力、ジョンインフィニティ、THテック、パッカードコリア、ヒュミンテック 等
- ・大学院進学: 鮮文大学、漢陽大学、東国大学、仁荷大学、亞洲大学 等

評価関連主要事項

人材像

- ・創意的で挑戦的な人材
- ・積極的な考え方と実践力を持った人材
- ・グローバル感覚と学習能力を兼ね備えた人材

関連教科

教科(群)		主要教科チェック
基礎	国語	
	数学	○
	英語	○
	韓国史	
探求	社会	
	科学	○
体育・芸術	体育	
	芸術	
生活・教養	第二外国語	
	韓文	

核心力量

- ・新素材工学分野に対する創造的思考力
- ・新素材工学分野に対する問題解決能力
- ・チームワークのためのリーダーまたはメンバーとしての力量
- ・情報疎通能力(外国語及び専攻知識)

環境生命化学工学科

Department of Environmental Bio-Chemical Engineering

評価関連主要事項

人材像

- ・人間の生命と自然を愛し肯定的な世界観を備えた合理的思考と正しい価値観を持った人材
- ・環境生命化学工学技術者が備えるべき基本的知識を涵養し産業現場で発生する技術的問題の創意的解決能力を備えた人材
- ・国際感覚を兼備した専門技術者としての道徳的責任意識と職業倫理観を持った人材

関連教科

教科(群)		主要教科チェック
基礎	国語	
	数学	○
	英語	○
	韓国史	
探求	社会	
	科学	○
体育・芸術	体育	
	芸術	
生活・教養	第二外国語	
	韓文	

核心力量

- ・教科課程: 高校教科課程で国語、外国語、数学及び科学関連教科分野に対して自己能力を極大化するよう要求
- ・ボランティア及びサークル活動を通じて寄付、疎外階層を理解し、専攻分野に対する関心と理解度増進

学科(部)関連情報

主要特徴

- 1 グローバルリーダーの養成環境生命化学工学科**
 - ・グローバルリーダー養成のトップランナーである環境生命化学工学科はより高い位置を目指している
- 2 21世紀をリードする環境生命化学工学科**
 - ・21世紀の環境親和的な産業をリードする創意的エンジニアリング人材の養成
- 3 新しい融複合人材の養成環境生命化学工学科**
 - ・新しい融複合学問の中で成長し多様な産業において中核的な役割を果たす人材を養成

教育課程

- ・工学設計分野、環境化工専攻概論及び数学、物理、化学及び生物分野の基本教養
- ・廃水処理分野、大気汚染制御分野、上下水道工学、燃焼及び換気分野、生態及び毒性分野、騒音制御分野、環境政策及び計画分野、土壌及び廃棄物制御分野
- ・両論、有機及び無機化学、物理化学、単位操作、熱力学、工場設計、工程最適化、反応工学及び触媒設計、高分子工学、流体力学及び数値解析

進路及び就職

1 最近3年間の就職率の現況(情報公示基準)



2 卒業後の進路

- ・化学工学分野: 石油化学工業及び天然ガス関連、半導体製造関連、エネルギー関連、化粧品製造関連、酒類製造関連、化学関連研究所等
- ・環境工学分野: 環境職公務員及び軍務員、水資源公社、環境管理公社、市道保健環境研究院、環境技術産業体、環境影響評価サービス企業、エネルギー関連等

3 実際の就職場所(例)

- ・韓国水資源公社、国立山林科学院、韓国生産技術研究院、環境保健技術研究院、牙山テクノバレー、天安環境エネルギー事業部、韓国化学融合試験研究院、東国大学校師範大学付属女子高等学校、サムスン電子、アシアナ、熊津コーウェイ、高麗大学校大学院進学、金剛エンジニアリング等

産業経営工学科

Department of Industrial and Management Engineering

学科(部)関連情報

主要特徴

- 1 スマート製造ビッグデータ専門家養成**
 - ・4次産業スマート製造分野のビッグデータ分析教育プログラム(製造+プログラム+人工知能)提供
 - ・スマートファクトリー及び人工知能の実現実験室保有
 - ・資格証特別講義、短期海外研修など就職プログラムを運営
- 2 年俵4000万ウォン以上の大企業就職**
 - ・産業安全及び衛生分野の資格取得プログラム、夏休み中にインターン運営などで現代建設、大林産業、漢陽建設、鶏龍建設などの大企業及び中堅企業に就職
- 3 国家支援事業の恩恵者**
 - ・特性化学科、ソフトウェア中心大学事業、地域革新事業、第4次産業革命革新先導大学事業、企業連携型IPP事業に参加し多様な奨学制度及びグローバル経歴を提供

教育課程

- ・**データサイエンス:** 人工知能、ビッグデータ、データマイニング
- ・**スマート製造:** 生産管理、物流管理、品質経営
- ・**産業安全:** 安全工学、産業安全品質管理、産業衛生
- ・学科教育課程の円滑な履修のためPython&Rプログラミング、経営数学、確率統計、経営科学などの基礎学業力量向上のための教科を運営

進路及び就職

1 最近3年間の就職率の現況(情報公示基準)



2 卒業後の進路

- ・データ科学者、生産及び品質、物流専門家(サムスン電子及び現代車関連製造分野)、大手建設会社の安全管理及び保健分野(現代建設、大林産業、鶏龍建設等)、金融機関、公共研究所、ITコンサルティング及びプログラミング分野等

3 実際の就職場所(例)

- ・サムスンエンジニアリング、暁星重工業、大林産業
- ・現代建設、湖畔建設、鶏龍建設
- ・韓国生産技術研究院、自動車部品研究院
- ・アモーレパシフィック、クバン、CJ大韓通運、ING生命

評価関連主要事項

人材像

- ・データから問題を把握しソリューションを創出できる人材
- ・現場にやさしいスマート製造及び先端安全管理の専門家
- ・多様な人々と疎通し配慮できる能力を備えた人材

関連教科

教科(群)		主要教科チェック
基礎	国語	
	数学	○
	英語	○
	韓国史	
探求	社会	○
	科学	○
体育・芸術	体育	
	芸術	
生活・教養	第二外国語	
	韓文	

核心力量

- ・多様な産業及び産業社会に関する関心
- ・論理的で合理的な思考能力
- ・新技術・新製品に対する関心



SW 融合大学

College of
Software Convergence

スマート自動車工学部
コンピュータ工学部
AIソフトウェア工学科

スマート自動車工学部

Division of Smart Automotive Engineering

学科(部)関連情報

主要特徴

- 1 中部圏唯一の自動車特性化共有大学**
 - ・中部圏唯一の教育部支援共有大学選定で未来自動車分野複数専攻学位取得(鮮文大学、国民大学、仁荷大学、忠北大学開設科目を受講)
 - ・国家-自治体支援事業(RIS)の大課題を選定し大規模実務中心の自動車実習環境への投資
- 2 エコ電気自動車、自動走行自動車中心の教育課程運営**
 - ・自動車部品設計(CARTIA)資格取得全国最上位学科
 - ・エコ電気自動車及び自動走行自動車製作課程の運営で実務能力の向上により学生の就職能力を強化
- 3 グローバル未来自動車専門家人材の養成**
 - ・海外自動車産業企業に専攻研修の機会を提供
 - ・海外インターンシップに参加し海外就職の機会を提供
 - ・全ての核心科目を産業界と連携した教育課程で実務型人材養成

教育課程

- ・スマート自動車技術基本教育課程: 未来自動車革命、自動車工学基礎、自動車実習、車両力学、融合基礎電気電子、電子工学、車両制御プログラミング、創意工学設計1、2
- ・自動車エンベデッド専攻教育課程: 自律走行自動車技術、自動車人工知能、車両ビジョンシステム、マイクロプロセッサ、モーター理論及び制御、電力電子工学、自律走行とC-ITS、ウィンドウプログラミング
- ・自動車部品設計専攻教育課程: 自動車部品解析、エコ自動車構造実務、自動制御、自動車振動と騒音、自動車部品要素設計、自動車材料学、車両動力学、車体設計及び自動車製作

進路及び就職

- 1 最近3年間の就職率の現況(情報公示基準)**
 - ※ 2017年学部開設により卒業生を排出していない
- 2 卒業後の進路**
 - ・完成車業者の設計及び生産管理
 - ・西海岸自動車産業ベルトに入居した自動車部品中堅企業設計業務
 - ・自動車部品会社及びエコカー高級整備業起業
- 3 実際の就職場所(例)**
 - ・2017年新設学科として2021学年度卒業生輩出予定
 - ・卒業予定者は自動車中堅企業以上に就職予定

評価関連主要事項

人材像

- ・自動車好きで自動車を考えスマート自動車専門家を夢見る人材
- ・大学生活で自分だけのエコカーを設計・製作して運行したい夢を見る人材
- ・スマート自動運転自動車産業分野で価値ある安定した生活を実現しようとする人材

関連教科

教科(群)		主要教科チェック
基礎	国語	
	数学	○
	英語	○
	韓国史	
探求	社会	
	科学	○
体育・芸術	体育	
	芸術	
生活・教養	第二外国語	
	韓文	

核心力量

- ・協業能力(チームワーク)、誠実性(出欠状況)
- ・探求活動(学内外探求活動、サークル活動実績)
- ・自己主導型(達成志向/積極性)、リーダーシップ(学内外班長、部長などリーダー経験)

コンピュータ工学部

Division of Computer Science and Engineering

評価関連主要事項

人材像

- ・第4次産業革命時代をリードする創意・融合型SW専門人材
- ・コンピュータ理論と応用及び関連ICT技術力を備えたSW専門人材
- ・実務能力中心の企業適型人材

関連教科

教科(群)		主要教科チェック
基礎	国語	
	数学	○
	英語	○
探求	韓国史	
	社会	
体育・芸術	科学	○
	体育	
生活・教養	芸術	
	第二外国語	
	韓文	

核心力量

- ・人性を兼ね備えた実戦的コミュニケーション能力
- ・批判的思考を兼ね備えた問題解決力量
- ・国際及び地域社会に適応できるグローバル力量
- ・SW開発力量

学科(部)関連情報

主要特徴

- 第4次産業革命専門家育成(企業にやさしいSW専門人材)**
 - ・没入型SW教育課程実施: SW開発に専念する特別学期で高級SW開発者教育課程の運営(専用実習室、ノートパソコンのレンタル、資格証取得、奨学金及び教材費の支給等)
 - ・プロジェクト基盤問題解決型教育課程運営
 - 企業連携プロジェクトを通じた企業にやさしい教育課程の実施(企業メンタリング及び材料費支援)
 - 産学共同課題の参加を通じた産業体密着型教育及び研究奨学金支給(年1.5億ウォン前後)
 - 人工知能実験実習のための最新システム導入
- 「SW中心大学事業」の主管学科で多様な奨学金特典**
 - ・「SW人材選考」合格者入学学期登録金100%(全額)支援
 - ・鮮文SWマイレージ制度による奨学金支援
 - ・SWコンテスト、G-Fairなど活動参加を通じた奨学金支援
 - ・TOPCIT試験費用全額支援及び優秀学生奨学金追加支援
 - ・オープンソース活用(GitHub)優秀事例奨学金支援
 - ・TA、メンタリング制度など活動奨学金支援
- 多様な海外インターンシップ及び現場教育プログラムの運営**
 - ・海外(アメリカ、ヨーロッパ、日本、中国 等)の現場実習及び教育滞在費支援
 - ・2019年~2020年の学生参加状況(計81名): (アメリカ) ネバダ大学 7週: 16人、(アメリカ) カリフォルニア企業インターン6週間: 18人、(アメリカ) シカゴ学会1週間及びバデュー大学長期インターン(6ヶ月): 7名、(中国) マカオ学会及びテンセントなど企業現場教育: 36名、(ウズベキスタン) 大学及び企業現場教育: 4人

教育課程

- ・教養及び専攻基礎: 基礎設計、プログラミング及び応用、CTとSWの理解、創意的なSWデザイン、確率及び統計、離散数学
- ・専攻選択(共通): 基礎プロジェクトⅠ、基礎プロジェクトⅡ、データ構造、アルゴリズム、オブジェクト指向プログラミング、データベース、オープンソースSWプロジェクト、モバイルSWプロジェクト、運営システム、産業経済と起業、コンピュータネットワーク、SW工学設計、総合プロジェクト
- ・コンピュータ工学専攻(選択): モノのインターネット、論理設計、高級オブジェクト指向プログラミング、エンベデッドプログラミング、サイバーセキュリティ概論、リナックスOS応用、システムシミュレーション、エンベデッドシステムSW、マイクロプロセッサ、エンベデッドシステム、ネットワーク実務、システムネットワークセキュリティ、映像処理、進路連携型プロジェクト、エンベデッドプロジェクト、並列分散コンピューティング
- ・データ工学専攻(選択): データ工学概論、データ分析、線形代数学、ビッグデータ処理、高級データベース、ウェブプロジェクト、機械学習、データマイニング、ビッグデータ実務プロジェクト、自然語処理、人工知能、意思決定システム、データセキュリティ、データ視覚化
- ・学生に合わせた追加教育課程: 没入型SW教育課程: SW開発に専念する特別学期制による高級SW開発者の養成(専用実習室、ノートパソコンのレンタル、資格取得、奨学金及び教材費の支給 等) / 放課後プログラミング学習プログラムの運営

進路及び就職

① 最近3年間の就職率の現況(情報公示基準)



② 卒業後の進路

- ・ソフトウェア開発者、コンピュータシステムエンジニア、セキュリティ専門家、ネットワークアナリスト、データベース管理者、コンピュータシステム管理者、コンサルタント(ERP、ウェブ 等)、ウェブデザイナー、コンテンツ開発者などITの全分野

③ 実際の就職場所(例)

- ・アマゾンAWS(16学番 ジョンさん)、韓国電子部品研究院(13学番 ジョンさん)、ロッテカード(12学番 ジョンさん)、カカオバンク(09学番 キムさん)、NC Soft(09学番 キムさん)、LG電子(05学番 キムさん)、ネクソン(05学番 チェさん)、LG U+(03学番 イムさん) 等

AIソフトウェア工学科

Department of Artificial Intelligence and Software Technology

学科(部)関連情報

主要特徴

- 人工知能及びビッグデータ専門家養成**
 - ・第4次産業革命時代の核心ソフトウェア人材(2021未来有望職業第1位「人工知能専門家」と「データ科学者」)の養成に特化した教育課程運営
- 最新の教育及び学習環境**
 - ・人工知能ソフトウェア及びデータサイエンスに特化した教授陣(1教授1研究室運営)、学生満足度最優秀学科(2019年工科大1位、全校2位)、最新実習施設の具備及び豊富な奨学金支援(科学技術情報通信部SW中心大学選定、最大受惠学科)
- 国内外の有名大学、AI企業、研究所研修実施**
 - ・韓国、日本及び英語圏(アメリカ、オーストラリア)有名大学、AI企業及び研究所インターンシップ、韓国及び海外研修実施

教育課程

- ・**専攻基礎:** 離散数学、確率及び統計
- ・**専攻必須:** 人工知能、データサイエンスの核心、ソフトウェア分析設計、人工知能核心数学
- ・**専攻選択**
 - 人工知能: 人工知能、自然言語処理、コンピュータビジョン、AR/VR、ロボティクス 等
 - データサイエンス: データサイエンス中核、データベース、ソーシャルネットワーク分析、コンピュータセキュリティ 等
 - プログラミング: プログラミング基礎1、プログラミング基礎2、プログラミング応用1、プログラミング応用2 等
 - ソフトウェア工学: ソフトウェア工学概論、ソフトウェア分析設計、ソフトウェア品質管理 等
 - SWプロジェクト: SWプロジェクト基礎、SWプロジェクト応用、SWプロジェクト深化 等
- ・**外国語教育:** 日本語、英語 等
- ・長短期国内/海外インターンシップ及び海外専攻研修(アメリカ、日本、オーストラリア 等)

進路及び就職

① 最近3年間の就職率の現況(情報公示基準)

※ 2017年学部開設により卒業生を排出していない

② 卒業後の進路

- ・国内外のグローバルIT企業と大学院、人工知能及びソフトウェア開発能力を必要とする全ての分野のソフトウェア開発者、データサイエンス専門家、人工知能専門家 等

③ 実際の就職場所(例)

- ・ブライットパートナーズ (国内データ分析専門企業)
- ・高麗大学校人工知能分野修士・博士課程進学
- ・株式会社ISDI-AO(日本ISIDグループと米国GE合併IT会社)
- ・GA Technologies Group (日本データ分析専門企業)

評価関連主要事項

人材像

- ・人工知能ソフトウェア及びデータサイエンス分野の専門知識と実務能力、グローバルコミュニケーション能力を備えた「グローバルAIソフトウェア人材」になるため創意的な思考力、多様な分野に対する関心とたゆまぬ探求、外国語でコミュニケーションできる自信と積極性を備えた人材

関連教科

教科(群)		主要教科チェック
基礎	国語	
	数学	○
	英語	○
探求	韓国史	
	社会	
体育・芸術	科学	○
	体育	
生活・教養	芸術	
	第二外国語	○
	韓文	

核心力量

- ・数学/科学/外国語/コンピュータ分野に対する創意的思考力
- ・数学/科学/外国語/コンピュータ分野に対する問題解決能力
- ・チームワークを通じたグループリーダー及び構成員の役割遂行能力