

2022 - 2023

JP  
日本語

# 釜山大学校

## 言語教育院 韓国語講座

KOREAN LANGUAGE  
PROGRAM



PUSAN  
NATIONAL UNIVERSITY



PUSAN  
NATIONAL UNIVERSITY

## CONTENTS



釜山大学校について	04
釜山について	06
言語教育院について	08
正規カリキュラム	10
正規カリキュラムの特徴と利点	10
概要・スケジュール	12
カリキュラム紹介	13
奨学金	14
生活支援	14
正規カリキュラムの入学案内	15
短期カリキュラム	16
個人・グループ授業	16
学生寮	17
案内事項	18
アクセスマップ	18
お問い合わせ	18
学科案内	19









# Pusan National University

## 釜山大学校

韓国初の総合国立大学として1946年に創立された釜山大学校は、韓国を代表とする名門国立大学の一つです。北東アジア有数の港町でもあり、韓国では第2の首都とされている釜山。そこに位置する釜山大学校は、4つのキャンパスに14学部(大学と表記する)103学科を有し、約3万5千人以上の学生が日々勉学に励んでおります。全国紙である「朝鮮日報」とイギリスの大学評価機関であるQS(Quacquarelli Symonds)社が共同で実施した「アジアの大学評価」では、国内における国立大学部門1位に選ばれ、優れた研究成果と有能な人材によりさらなる発展を目指しております。さらに、本学は世界に開かれたキャンパスとして58カ国、540の大学および教育機関と交流協定を結び、多くの優秀な外国人留学生を招くなど、キャンパスのグローバル化に力を注いでいます。



また、本学は政府機関である教育部指定の外国人留学生の養成・管理認証機関として、留学生に最高のカリキュラムや行政サービスを提供しています。



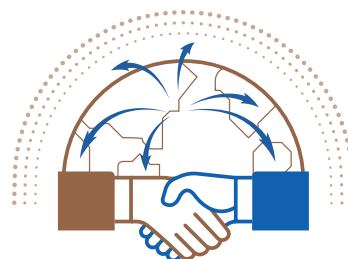
**1946**年  
創設

**4**  
キャンパス



**2,407**名  
教職員

**34,062**名  
在籍学生数



交流協定を締結

**16**  
学部

**115**  
学科

**246,395**名  
卒業生

**1,295**名  
外国人留学生

**58** **540**  
国 大学および教育機関



ブサン キャンパス

Busan  
Campus

ヤンサン キャンパス

Yangsan  
Campus

ミリャン キャンパス

Miryang  
Campus

アミ キャンパス

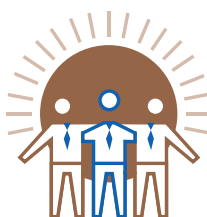
Ami  
Campus

## 国立大学ランキング



76位

アジアの大学ランキング



2位

釜山大学校の卒業生  
10大企業CEOの数

101-200位

2017年 QS世界ランキング

化学工学、機械工学、航空宇宙学科、  
建築学科、都市工学科、薬学科、材料工学



# BEAUTIFUL

人口 約330万人、北東アジアを代表する港町、釜山。

釜山は国内で最も住み良い街に5年連続選ばれるほど、快適な天候や自然を誇る美しい海の街です。

韓国の第2の首都であり、最も大きな貿易港として有名なこの街には、

休みの日などに学生が楽しめる観光スポットや施設がたくさんあります。

また、毎年釜山国際映画祭や釜山国際花火大会など様々なイベントも開催されるため、

これらのイベントを通じて学校の外でも自然に韓国語を身に着けることができます。

学生にとっては最適な学習環境といえるでしょう。





# CITY



飛行機  
55分



KTX  
2:40分



バス  
4:20分



# BUSAN





# PNU LANGUAGE EDUCATION INSTITUTE

## 釜山大学校付属の言語教育院

釜山大学校付属の言語教育院は、  
1995年に交換留学生を対象に始めた韓国語の授業をきっかけに、  
現在では韓国語講座を開くまでに発展しました。  
20年以上蓄積された運営経験やシステムに基づき、  
受講生の皆さんにハイレベルの韓国語教育を提供しています。

本校では、コミュニケーション能力や韓国の文化に対する理解を持ち、  
韓国社会の一員として活躍できる人材の育成を目標としています。  
韓国語学科の教育学・言語学関係の修士号・博士号取得者により  
構成された優秀な講師陣が、効果的な教育スキルと言語学院オリジナルの  
テキストで、受講生の皆さんに優れたカリキュラムを提供しています。

40カ国から毎年集まる国際色豊かな学生たちと共に、  
この韓国語講座で効率よく韓国語を身につけていきましょう。









## 正規カリキュラムの特徴と利点

### 01

#### 専門的な韓国語の教育



- ・ 口頭・筆記・作文のテストで学習者のレベルを正確に判定してクラスを分ける
- ・ 学習者のレベルに合わせたカリキュラムで段階的に学習
- ・ オリジナルのテキストでコミュニケーション能力の向上を図る統合教育
- ・ 最新設備の整った視聴覚教室
- ・ 個人相談で学習や生活を支援

### 02

#### 専門の講師陣



- ・ 韓国語学や教育学など、様々な言語分野で修士号・博士号を取得
- ・ 韓国語教育分野で培った幅広い経験と実力
- ・ 海外で有名な教育機関での韓国語教育経験あり

### 03

#### 教育環境



- ・ 設備の整った視聴覚教室
- ・ 放課後や週末に利用できる自習室
- ・ 学生同士で交流できる一階のラウンジ

### 04

#### 放課後授業



- ・ 初級・中級・上級レベルの会話、発音練習、K-popダンス、歌で覚える韓国語、TOPIK準備クラスなど、学生のニーズに合わせた多種多様な放課後授業
- ・ 大学進学準備クラス：韓国の大学への進学を目標としている学生対象の授業。入学の面接準備、自己紹介書の作成、レポートの書き方、グループ発表での話し方、専門分野別に必須な単語などを学習



## 05

## 韓国文化および体験学習



## 文化活動Ⅰ

韓国舞踊、テコンドー、陶磁器工芸、伝統料理、韓紙工芸、韓国伝統楽器などを体験します。韓国の伝統文化を学ぶことで、教科書とは一味違った様々な表現が身につきます。



## 文化活動Ⅱ

釜山市近郊の文化遺跡や産業施設・歴史博物館の見学などを通じて、韓国の文化・社会・歴史について学習



## 金曜文化活動

各学期に4回の季節行事や文化芸術公演・お祭りなどに参加し、地方独特の文化を体験することで日常生活に用いる韓国語を学習。(菜の花祭り・野球およびバスケットボール観戦・釜山国際映画祭(BIFF)、海辺のお祭りなどに参加)

## 06

## 韓国語チューター(トウミ)プログラム



- ・釜山大学校に在籍している韓国人学生と友達になり、お互いの言語や文化について学ぶプログラム
- ・定期的に個人またはグループ活動を行い、学校外でも日常生活に必要な会話などを自然に身に着け、韓国生活に馴染めるようにサポート

**個人活動** 週に1回、1時間以上行う自由活動

**グループ活動** グループで課題を行う活動

## 07

## いろいろな校内行事



- ・ハングル(韓国語)の日に行われる作文大会
- ・バザーおよび寄付活動
- ・韓国のお正月やチュソク(韓国の中秋節)などの行事
- ・修了式



## 概要・スケジュール

学期	10週間(200時間) 1年 4学期(春学期、夏学期、秋学期、冬学期)
授業日	月～金
授業時間	9:00~13:00
級別クラス	1級～6級 筆記・口頭試験を通じてクラス分け
授業料	140万ウォン(釜山大在籍者は1,120,000ウォン) *受験料・テキスト代・文化活動費用など、すべて含む

払い戻し	<ul style="list-style-type: none"> <li>・開講前：開講前にキャンセル、もしくはビザの習得不可によるキャンセル → 全額の5%を除いて払い戻す</li> <li>・開講後：全体授業日の1/3経過前 → 全額の2/3を払い戻す 全体授業日の1/2経過前 → 全額の1/2を払い戻す 全体授業日の1/2経過 → 払い戻し不可</li> </ul>
------	---

**終了基準** 出席率80%および成績平均70点以上

活動	<ul style="list-style-type: none"> <li>・放課後授業：大学準備クラス、初級・中級・上級レベルの会話、発音練習、K-popダンス、歌で覚える韓国語、TOPIK準備クラスなど</li> <li>・文化活動：金曜文化活動、文化活動Ⅰ、文化活動Ⅱ</li> <li>・韓国語チューター紹介</li> <li>・個人相談など、学習や生活の支援</li> </ul>
----	--



年	学期	授業期間	登録締切日		クラス 分けテスト	クラス発表
			語学留学ビザ の申請者	ビザ所持者		
2022	春	2022.2.28.(月)～2022.5.6.(金)(10週)	2021.12.24.(金)	2022.2.7.(月)	2022.2.21.(月)	2022.2.24.(木)
	夏	2022.5.30.(月)～2022.8.5.(金)(10週)	2022.3.25.(金)	2022.5.9.(月)	2022.5.23.(月)	2022.5.26.(木)
	秋	2022.8.29.(月)～2023.11.12.(金)(10週)	2022.6.24.(金)	2022.8.8.(月)	2022.8.22.(月)	2022.8.25.(木)
	冬	2022.11.28.(月)～2023.2.3.(金)(10週)	2022.9.23.(金)	2022.11.7.(月)	2022.11.21.(月)	2022.11.24.(木)
2023	春	2023.3.6.(月)～2023.5.12.(金)(10週)	2022.12.23.(金)	2023.2.13.(月)	2023.2.27.(月)	2023.3.2.(木)
	夏	2023.5.29.(月)～2023.8.4.(金)(10週)	2023.3.24.(金)	2023.5.8.(月)	2023.5.22.(月)	2023.5.25.(木)
	秋	2023.8.28.(月)～2023.11.10.(金)(10週)	2023.6.23.(金)	2023.8.7.(月)	2023.8.21.(月)	2023.8.24.(木)
	冬	2023.11.27.(月)～2024.2.2.(金)(10週)	2023.9.27.(金)	2023.11.6.(月)	2023.11.20.(月)	2023.11.23.(木)

\*上記の予定は事情により変更する場合があります。



## カリキュラム紹介

韓国語講座の正規カリキュラムは1学期あたり1つの級別クラスで授業を受けることができます。また、授業ではオリジナルのテキストを使用します。

級	学習目標	学習内容	テキスト
1級	韓国語の発音・語彙・文法など、韓国語の文章構造に関する基本的な知識を学習する。日常生活において必要なコミュニケーション能力を養う。	<ul style="list-style-type: none"> <li>・ 子音・母音の学習</li> <li>・ 基本的な発音を習得</li> <li>・ (基礎)韓国語の文章構造および文章の種類について学習</li> <li>・ 日常生活における基礎語彙および文法を学習</li> <li>・ 挨拶、自己紹介、買い物、店での注文、道案内、日記や手紙の書き方など</li> </ul>	 <p>친절한 한국어1 (釜山大学校出版部)</p>
2級	日常生活に必要な基本表現の使い方を学習する。銀行、郵便局、病院などの施設において必要なコミュニケーション能力を養う。	<ul style="list-style-type: none"> <li>・ 様々な音韻の変化と、それに基づく正確な発音の規則について学習</li> <li>・ 公共施設の利用に必要な語彙および文法を学習</li> <li>・ 丁寧語・非丁寧語の学習</li> <li>・ 家族・性格・天気・健康・趣味・交通など、日常生活における会話</li> <li>・ 電話をする、お願いする、約束する、提案する、断る、計画を立てるなど</li> </ul>	 <p>친절한 한국어2 (釜山大学校出版部)</p>
3級	社会生活や公共施設の利用など、日常生活における社会的な関係を維持するために必要な言語能力を学習する。	<ul style="list-style-type: none"> <li>・ 会社・学校など、社会生活における語彙および表現を学習</li> <li>・ 広告、インタビュー、天気予報、案内文などからの情報の取り出し方や実用文書の作成</li> <li>・ 会話で様々な話し方を駆使できる能力を養う</li> <li>・ 説明する、描写する、比較する、謝る、問い合わせる、伝達するなど</li> </ul>	 <p>친절한 한국어3 (釜山大学校出版部)</p>
4級	慣れない社会での出来事だけでなく、韓国の文化における理解に基づき、慣用表現や社会活動に必要な様々な言語能力を学習・駆使する。	<ul style="list-style-type: none"> <li>・ 会話や社会記事でよく使われる慣用句・ことわざを学習</li> <li>・ 書き言葉と話し言葉の違いについて認識し、それらを使い分ける方法を学習</li> <li>・ メディアを通じて専門的内容を理解する</li> <li>・ 問題の解決、テーマに対する自分の意見を述べる、主張する、討論する、提案する、比較・分析するなど</li> </ul>	 <p>친절한 한국어4 (釜山大学校出版部)</p>
5級	韓国の文化と社会に対する理解を深めた上で、書き言葉と話し言葉を学習し、自分の意見を自由に表現する。	<ul style="list-style-type: none"> <li>・ 社会現象に関する抽象的・専門的語彙および文法の応用を学習</li> <li>・ 研究と業務に必要な言語能力を養う</li> <li>・ 韓国の政治、経済、文化、社会に対する理解をもとに自分の意見や主張を述べる能力を養う</li> <li>・ 会話の状況や流れに沿った様々な言い方や批判的思考を養う</li> <li>・ 要約、ディスカッション、相手の主張に対する反論、報告書の作成など</li> </ul>	 <p>친절한 한국어5 (釜山大学校出版部)</p>
6級	各自の専門分野における研究や仕事を含め、社会で業務を行うために必要な言語能力を養い、最終的に韓国社会の一員としての役割を果たせることを目標とする。	<ul style="list-style-type: none"> <li>・ 韓国社会や文化を背景とする専門的で複雑な語彙、(複数の意味を持つ)韓国人の思想や心情を表す慣用句、ことわざ、四字熟語などの文化的言語を学習</li> <li>・ 韓国の伝統、現在の韓国社会や文化全般における自分の考えを、文章と言葉で表現する</li> <li>・ 報告書、演説文、公的文書における特性の理解および作成能力を養う</li> <li>・ 説明文、論説文、ニュース、放送での談話などを理解する</li> <li>・ 論証する、推論する、社会問題に関する討論や反論</li> </ul>	 <p>친절한 한국어6 (釜山大学校出版部)</p>



## 奨学金

種類	対象	金額
4学期連続の成績優秀奨学金	4学期連続、 各クラスで成績1位または2位の学生	次の学期登録時に授業料全額免除
4学期連続の皆勤奨学金	4学期の間、連続皆勤した学生	次の学期登録時に授業料全額免除
成績優秀奨学金1位	各クラスで成績1位の学生	次の学期登録時に授業料の20%支給
成績優秀奨学金2位	各クラスで成績2位の学生	次の学期登録時に授業料の10%支給
皆勤賞	1学期の間、無欠席の学生	ギフト券

- ・成績優秀奨学金は8人未満のクラスの場合、1人のみ選定
- ・奨学金の重複授与不可

## 生活支援



### 担任との相談

学期ごとに2回ずつ担任講師との相談を行います。韓国での生活および学習面での問題について、担任の講師と相談し、アドバイスを受けることができます。



### 韓国語学習支援

韓国語学習に困難を感じる受講生は、韓国語助教授に相談をすれば、学習関連のサポートを受けることができます。



### 出席管理

毎日出席チェックを行い、学生の学習態度を確認します。出席チェックは厳密に行い、遅刻や欠席が多い学生は相談を通して、問題点を把握・改善をサポートします。



### 口座開設および保険加入

日常生活に欠かせない銀行口座の開設や留学生専用の保険加入を団体で行い、韓国での生活をサポートします。



### 緊急時の支援

病院やその他の緊急時に母国語による通訳を支援し、スムーズに問題解決できるようサポートします。



### 韓国語能力試験 (TOPIK)

釜山大学校の言語教育院は、韓国語能力試験(TOPIK)の試験場となっているため、試験を受ける時に便利です。また、韓国語能力試験(TOPIK)の団体受付も学校で行っています。



### ビザの団体登録 および延長

D-4ビザの登録や延長を本校にて受付し、学生のビザに関する問題をサポートします。



### 語学留学生に アルバイト情報の提供

D-4ビザを所持している学生にはアルバイトの情報を提供します。

## 韓国語講座の正規カリキュラム入学案内

### 1. 語学留学のビザ(D-4 Visa)申請

手順	申請書類の提出 → 書類審査 → 合格者発表 → 授業料納付 → 入学許可証の発行 → 語学留学ビザの申請 → 入国および韓国語講座を受講
提出書類	<ul style="list-style-type: none"> <li>・ 申請書1部(ホームページ参照)</li> <li>・ 写真</li> <li>・ 本人名義の銀行口座の残額を証明できる書類の原本(USD10,000)</li> <li>・ パスポートのコピー1部</li> <li>・ 自己紹介書(様式自由)</li> <li>・ 学習計画書(様式自由)</li> <li>・ 出生証明書の公証(韓国語、または英語に翻訳された公証)</li> <li>・ 本人および保護者の身分証明書のコピー(パスポート可能)</li> <li>・ 最終学歴の卒業証明書(領事確認、またはApostille) *領事確認は本国の韓国大使館にて受けることができます。(学校の連絡先および住所の記載必須)</li> <li>・ 最終学歴の成績証明書(領事確認、またはApostille) *領事確認は本国の韓国大使館にて受けることができます。(学校の連絡先および住所の記載必須)</li> <li>・ 本人または保護者の在職証明書の原本、所得証明書(最近1年間)の原本(会社の連絡先および住所の記載必須)</li> </ul>
提出方法	窓口で直接または郵送で提出(提出された書類の返還およびコピー不可)
住所	釜山市金井区釜山大学路63番ギル2(〒46241)
注意事項	<ul style="list-style-type: none"> <li>・ 語学留学ビザ申請時に最低2学期の登録が必須</li> <li>・ 個別の保険所持者以外は保険加入が必須(6か月:約12万ウォン)</li> <li>・ ビザ申請には時間がかかるため、必ず期間内に申請すること</li> <li>・ 国籍・滞在資格により追加書類が必要。事前確認必須:interedu@pusan.ac.kr</li> </ul>

### 2. ビザの所持者

手順	申請書類の提出 → 書類審査 → 合格者発表 → 授業料納付 → 韓国語講座を受講
提出書類	<ul style="list-style-type: none"> <li>・ 申請書1部(ホームページ参照)</li> <li>・ 写真</li> <li>・ 本人名義の銀行口座にある残額を証明できる書類の原本(USD 5,000)</li> <li>・ パスポートのコピー1部</li> <li>・ 外国人登録証の裏表のコピー(該当する人に限る)1部</li> </ul>
提出方法	窓口で直接または郵送で提出(提出された書類の返還およびコピー不可)
住所	釜山市金井区釜山大学路63番ギル2(〒46241)
メール	interedu@pusan.ac.kr
その他	<ul style="list-style-type: none"> <li>・ 個別の保険所持者以外は保険加入必須(学期ごと、約8万ウォン)</li> <li>・ ノービザ、観光ビザ、その他のビザを所持している人は、滞在期限満了日を確認後に登録可能</li> </ul>



## 短期カリキュラム

- ・ 外国人および在外韓国人が韓国語や韓国文化を集中的に学習できる、1週間または2～3週間の短期間授業。
- ・ 団体の要請によって対面またはオンラインのオーダーメイド式授業を開設
- ・ アメリカ国務部主催のアメリカ大学生韓国語教育プログラム(CLS)、タイの高等学校、日本の大学など、多数が短期カリキュラムを運営
- ・ 問い合わせ: interedu@pusan.ac.kr



開設時期	夏(7～8月),冬(1～2月) *団体の希望する時期に合わせた開設可能	
期間	1週間 / 2週間 / 3週間	
授業時間	韓国語授業(午前クラス):10:00～13:00 韓国語授業(夜間クラス):17:00～20:00 *韓国時間基準	
レベル	初級/中級/上級 (レベルテスト後にクラス分け予定)	
授業料	<b>対面授業</b> <b>1週間</b> 約70万ウォン <b>2週間</b> 約90万ウォン *団体の希望する内容や時期により、授業料が変更される場合があります。 *朝食・宿泊費・プログラムの参加費用が含まれています。 *空港料・保険料・お迎え費用は含まれません。	<b>オンライン授業</b> 約50万ウォン *韓国語授業及び文化体験込み *2単位付与
終了基準	韓国語授業 出席率80%以上	
韓国語の授業	韓国語の会話、聴解、読解、作文	
文化活動1	韓国料理/テコンドー/韓国式カリグラフィー/K-popダンス/韓国の伝統音楽の体験/伝統衣装体験/釜山の名所見学など	オンラインで韓国料理体験など
文化活動2	1泊2日のテンプルステイおよび釜山近郊探訪など	オンラインで釜山名所探訪など

### 個人・グループ授業

日付	個人またはグループからの要望により、常時開設可能
授業料	<b>1人</b> 各56,000ウォン/時間 <b>2～3人</b> 各28,000ウォン/時間 <b>4～6人</b> 各14,000ウォン/時間 ※ ただし、2人以上の場合はグループ授業の特性により授業料が変更される場合があります。
韓国語の授業	個人またはグループの要望に合わせた授業

## 学生寮

### 1. 校内学生寮



部屋	費用	その他の費用	食事	施設	その他
2人1室	約130万ウォン/ 3か月	・敷金なし ・管理費なし	1日3食	ベット、机、クローゼット、 エアコン、インターネット、 トイレ、シャワールーム	共同洗濯機あり 寮の食堂にて食事可能

### 2. ワンルーム型



部屋	費用	その他の費用	食事	施設	その他
2人1室	80万ウォン/ 3か月	・敷金20万ウォン	含ま れない	ベット、机、クローゼット、 キッチン、冷蔵庫、電子レンジ、 エアコン、インターネット、 トイレ、洗濯機	言語教育院から徒歩3分
1人1室	125万ウォン/ 3か月	・電気・ガス料金は各自 の使用量分だけ支払い			



## アクセスマップ

### ✈ 金海国際空港からのアクセス

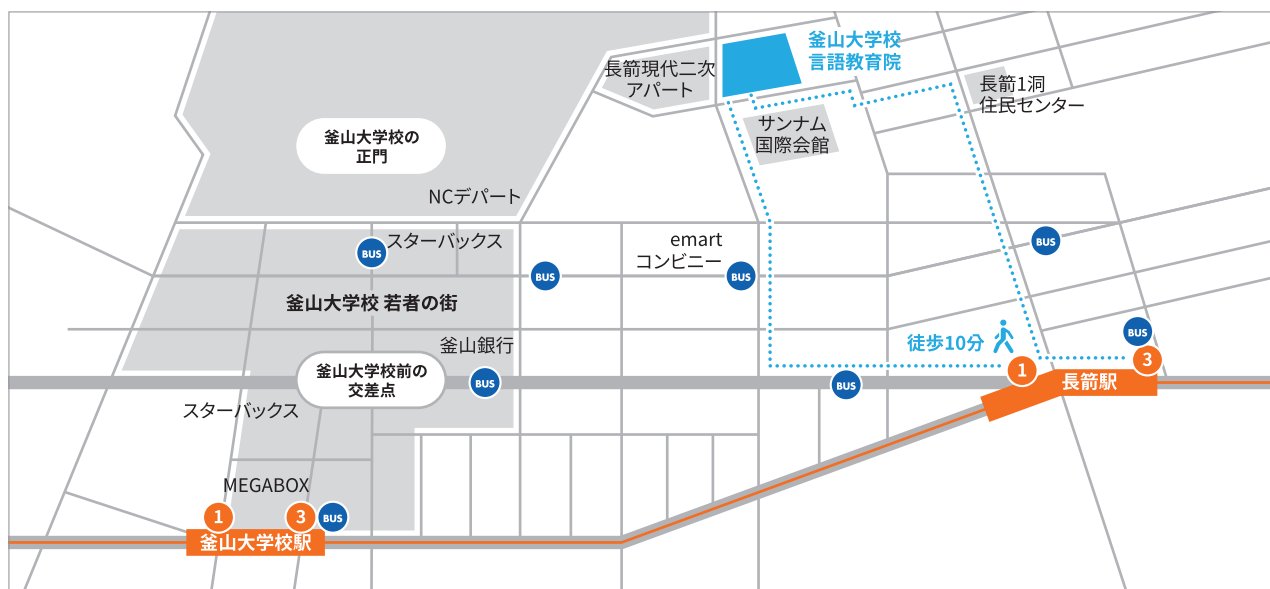
- ① 金海国際空港3番バス停にて307番の市外バスに乗車 → 地下鉄1号線ドンレ駅で下車 → ジャンジョン駅1番または3番出口から徒歩10分 → 地下鉄1号線ノンポ洞方面に乗り換え
- ② 金海国際空港リムジンバス乗車 → 地下鉄1号線釜山駅で下車 → ジャンジョン駅1番または3番出口から徒歩10分 → 地下鉄1号線ノンポ洞方面に乗り換え

### 🚉 釜山駅からのアクセス

KTX釜山駅から地下鉄釜山駅に移動 → 地下鉄1号線ノンポ洞方面 → ジャンジョン駅1番または3番出口から徒歩10分

### 🚌 ノンポ洞バスターミナルからのアクセス

地下鉄1号線シンピョン方面 → ジャンジョン駅1番または3番出口から徒歩10分



お問い合わせ

お問い合わせ	電話番号	メール
中華圏、日本	+82-51-510-1984	interedu@pusan.ac.kr
英米圏、タイ、ベトナム、国内ビザ所持者	+82-51-510-3305	
中央アジア、その他地域、寄宿舍	+82-51-510-1982	
一般、個人/団体授業	+82-51-510-1983	

# 釜山大学 学科案内



2021年度 前期基準 単位:ウォン/学期

系列	学部	募集単位	学費	
			学部	大学院
人文/ 社会	人文学部	国語国文学科、中国語中国文学科、日本語日文学科、英語英文学科、フランス語フランス文学科、ドイツ語ドイツ文学科、ロシア語ロシア文学科、漢文学科、言語情報学科、史学科、哲学科、考古学科	1,810,000	
	社会科学大学	行政学科、政治外交学科、社会学科	1,810,000	2,454,000
		社会福祉学科、心理学科、文献情報学科、メディアコミュニケーション学科	1,920,000	
	経済通商大学	貿易学部、経済学部、国際学部、観光コンベンション学部、公共政策学部	1,810,000	
	経営大学	経営学科	1,810,000	
	生活環境大学	児童家族学科	2,361,000	3,167,000
	生命資源科学大学	食品資源経済学科	1,810,000	2,454,000
自然	自然科学大学	数学科、統計学科、物理学科、化学学科、生命科学科、微生物学科、分子生物学科、地質環境科学科、大気環境科学科、海洋学科	2,361,000	3,167,000
	工科大学	新入生	編入性(3年生)	
		機械工学部、高分子工学科、有機素材システム工学科、化工・生命環境工学部、材料工学部、電子工学科、電気工学科、建設融合学部、航空宇宙工学科、産業工学科、造船・海洋工学科	2,559,000	3,425,000
	看護大学	看護学科	2,361,000	3,167,000
	生活環境大学	衣類学科、食品栄養学科、室内環境デザイン学科	2,361,000	3,167,000
	生命資源科学大学	植物生命学科、園芸生命学科、動物生命資源科学科、食品工学科、生命環境化学科、バイオ素材科学科	2,361,000	3,167,000
		バイオ産業機械工学科、IT応用工学科、バイオ環境エネルギー学科、造園学科	2,559,000	3,425,000
	ナノ科学技術大学	ナノエネルギー工学科、ナノメカトロニクス工学科、光メカトロニクス工学科	2,559,000	3,425,000
	情報医療生命工科大学	新入生	編入性(3年生)	
		医療生命融合工学部、情報コンピューター工学部	情報コンピューター工学部	
芸術・ 体育	芸術大学	音楽学部(声楽専攻/ピアノ専攻/作曲専攻/管弦打楽器専攻)、韓国音楽学科(弦楽・声楽専攻/管弦・打楽器専攻/理論・作曲専攻)	2,789,000	3,725,000
		美術学科(彫塑専攻/韓国画専攻/西洋画専攻)、造形学科(家具木漆専攻/陶芸専攻/繊維・金属専攻)、舞踊学科(韓国舞踊専攻/バレエ専攻/現代舞踊専攻)、デザイン学科(視覚デザイン専攻/アニメーション専攻/デザイン&テクノロジー専攻)、芸術文化映像学科	2,503,000	3,345,000



## CONTENTS



釜山大学校について	04
釜山について	06
言語教育院について	08
正規カリキュラム	10
正規カリキュラムの特徴と利点	10
概要・スケジュール	12
カリキュラム紹介	13
奨学金	14
生活支援	14
正規カリキュラムの入学案内	15
短期カリキュラム	16
個人・グループ授業	16
学生寮	17
案内事項	18
アクセスマップ	18
お問い合わせ	18
学科案内	19



# CAMPUS MAP

キャンパスマップ



PUSAN  
NATIONAL UNIVERSITY

釜山大学校付属 言語教育院 〒46241 釜山市金井区釜山大学路63番ビル2  
Tel. +82-51-510-1980~4 Fax +82-51-514-3944 E-mail. interedu@pusan.ac.kr



Home Page



YouTube



Facebook



Instagram