

基本に忠実な大学、
未来に備える大学

国立済州大学

学部及び大学院、
韓国語課程



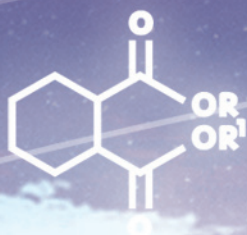
国立済州大学

To the Basic For the Future



国立済州大学 学部及び大学院、韓国語課程

国立済州大学は1952年設立された、国際自由都市、済州特別自治道唯一の国立大学です。15の学部と通訳翻訳大学院、法学専門大学院など9の大学院、そして中央図書館、博物館、学生寮など53の支援施設を有する総合大学です。2021年現在、43カ国、676人の留学生を含め、13,000人の学生が在学中です。



コンテンツ

- 08・韓国語課程 & 学部及び大学院
- 12・提出書類
- 13・学生生活館(学生寮)
- 14・留学生生活支援プログラム



世界レベルの教育環境

済州大学は、世界の流れをリードするグローバルリーダーを育成するために、海外有数の大学と国際学術交流を結び、様々なプログラムを推進してきました。変化や世界の流れを先取りする国際的な感覚を持つ人材を育てています。





100年の歴史、済州大学病院



済州大学病院は、1910年に慈恵医院から始まり、約100年間済州の公共医療の責任を果たしてきました。2001年、国立大学病院として開院して以来、済州の唯一の国立大学病院として教育、研究、診療などの役割を充実に果たしています。



時代をリードするロースクール、 法学専門大学院



済州大学法学専門大学院は、「真理、正義、創造」という建学理念の下、国民の期待に応える良質の法律サービスのための専門的な法学教育を提供しています。「国際法務」を特性化分野とし、時代の流れに合う専門的で実践的な法律家の養成のために努力しています。



くつろぎ、楽しめる空間、最先端の中央デジタル図書館

済州大学デジタル図書館は、1500人が利用できる閲覧席と130万冊の図書や学術資料を備えています。グループスタディルーム、個人キャレル、メディアラウンジ、ユニバーサル・ラウンジなどの複合文化施設を持つ最先端図書館です。



革新的な授業環境、スマートグリーンキャンパス

- 全国の大学の中で最高水準の有無線統合コミュニケーションを構築
- 韓国政府支援のグリーンキャンパスに選定

世界の人材が自由に交流する グローバル中心大学

46カ国の309大学、28機関と学術交流及び学生交流協定を締結しています。
海外の姉妹大学との学生交流プログラム(交換留学、国際サマースクール、
短期韓国語韓国文化研修など)を実施しており、色々な国籍の学生と交流できる、
開放的な大学を目指しています。





留学生の誘致・管理力量認証大学(2013年-2022年)

- 中途脱落率, 財政健全性, 医療保険加入率、留学生の入寮率, 韓国語能力資格所持者の比率などの評価指標を全て充足
- 韓国での成功的な留学生生活を支援し、優秀な人材の育成及び留学生管理を強化
- 優秀な海外留学生を誘致し、済州大学の学生が海外の大学で勉強する機会を拡大

韓国語課程& 学部及び大学院入学

世界に向かう一歩を、済州大学でスタートしてください。
済州大学国際交流本部では外国人向けの入学特別選考を行っており、
学部及び大学院、韓国課程に入学する外国人留学生をサポートします。

●●●
Make
the whole world
your stage





1. 韓国語課程 (非学位取得課程)



T +82 64-754-8245 E inti6@jejunu.ac.kr

韓国語課程は、包括的なコミュニケーションスキルの習得に焦点を合わせて20週間行われ、学期ごとのレベルテストによって1レベルから6レベルまでのクラスに分けられます。講義経験の豊富な熟練した教師が様々な視聴覚教育を提供し、韓国語の授業のほかにも韓国文化を理解するための文化体験活動に参加できます。

募集時期・研修期間

区分	募集時期	履修期間	授業料	選考方法	手数料
春学期(400時間)	12月	3月~7月	2,400,000ウォン	書類	50,000ウォン
夏季特別クラス(200時間)	5月	6月~8月	1,200,000ウォン		
秋学期400時間)	6月	9月~翌年1月	2,400,000ウォン		
冬季特別クラス(200時間)	11月	12月~翌年2月	1,200,000ウォン		

*特別クラスは、同等レベルの志願者15人以上の申し込みがあった場合のみ開講。

*各レベルの履修時間は200時間。

教育課程

- 初級(1~2級/済州大学制作の教材を使用), 中級(3~4級), 高級(5~6級)課程に分けられ、クラスはレベルテストの結果を基に学生の能力に合わせて決定する。
- 1クラスの学生数: 平均15~20人。
- 分期(200時間を基準とする)ごとにレベルテストを行い、クラスを再編成。
- 修了基準: 出席が授業時間合計の80%以上、試験成績が平均70点以上であれば修了が認められる

修了者に対する特典

- 成績優秀者に対する奨学金の支援
- 韓国語スピーチコンテストに参加する場合は、奨学金を支援

短期韓国語韓国文化プログラム: 別途運営



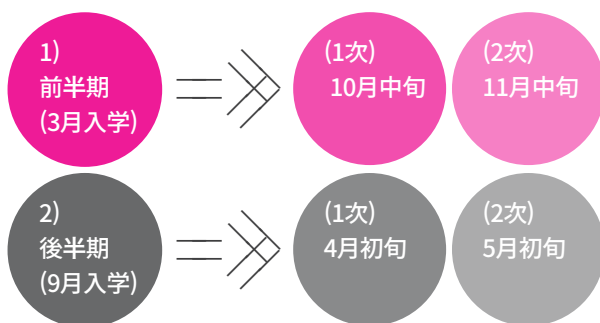
2. 学部及び大学院課程 (学位取得課程)



T +82 64-754-8244 E inti@jejunu.ac.kr

済州大学は、世界一流を目指す北東アジアの拠点大学であり、美しい自然環境に最先端デジタルキャンパスを構え、教育環境の最先端化を実現させる努力をしています。また、世界中の人材が学習しやすい環境を作るために、幅広い奨学金制度や卒業後の進路ガイドなどを運営し、学生中心の教育とサービスを提供しています。

募集時期



出願資格

区分	出願資格	選考方法	授業料(1学期)
学部(新入学)	<ul style="list-style-type: none"> 高校卒業者 TOPIK3級以上 	書類審査、面接	人文・社会系：1,858,000ウォン 理学・体育系：2,279,000ウォン 工学・芸術系：2,476,000ウォン 獣医予科：2,435,000ウォン
学部(編入学)	<ul style="list-style-type: none"> 4年制大学2年修了者 専門大学以上卒業者 TOPIK4級以上 	書類審査、面接	
大学院(修士・博士)	<ul style="list-style-type: none"> 学士または修士学位所持者 専攻分野の修学が可能なる者 	書類審査	人文・社会系：2,456,000ウォン 理学・体育系：2,978,000ウォン 工学・芸術系：3,224,000ウォン 医学系：4,114,000ウォン
出願資格	上記の出願資格を持つ外国人(両親とも外国人)		

※通訳翻訳大学院: 韓英科・韓中科・韓日科・韓獨科の4学科が別途の募集計画に基づき学生を募集。卒業時、通訳訳学修士学位授与。

募集学科・専攻など

学部

単科大学 (*学部に対応)	学科・専攻
人文大学	国語国文学科、英語英文学科(1次)、ドイツ学科、日語日文学科(前半期)、中語中文学科、史学科、社会学科、哲学科
社会科学大学	行政学科、政治外交学科、言論広報学科
経商大学	経済学科、貿易学科、経営学科、会計学科、経営情報学科(1次)、観光経営学科(1次)、観光開発学科(1次)
生命資源科学大学	生物産業学部(植物資源環境専攻/園芸環境専攻)、生命工学部(バイオ素材専攻/分子生命工学専攻/動物生命工学専攻)、産業応用経済学科
海洋科学大学	海洋生命科学科、水産生命医学科、地球海洋科学科、海洋産業警察学科、海洋システム工学科、環境工学科、土木工学科
自然科学大学	物理学科、生物学科、化学コスメティック学科、食品栄養学科、ファッション衣類学科、生活環境福祉学部(児童・生活福祉専攻/住居・家族福祉専攻)、数学科、電算統計学科(前半期)、体育学科
工科大学	食品生命工学科、機械メカエネルギー化学工学部(機械工学専攻、メカトロニクス工学専攻、エネルギー工学専攻、生命化学工学専攻)電気電子通信コンピューター工学部(コンピューター工学専攻、通信工学専攻、電子工学専攻、電気工学専攻、建築学部(建築工学専攻/建築学専攻(5年))
看護大学	看護学科
獣医科大学	獣医予科(前半期1次)
芸術デザイン大学	音楽学部(作曲専攻、声楽専攻、ピアノ専攻、管・弦楽専攻)(前半期)、美術学科、産業デザイン学部(文化造形デザイン専攻/マルチメディアデザイン専攻)(前半期)

大学院

*は博士のみ募集 ★は修士のみ募集

区分	学科・専攻
人文・社会系	国語国文学科、英語英文学科、中語中文学科、日語日文学科、ドイツ学科★、社会学科、行政学科、政治外交学科、経営学科、経済学科、会計学科、貿易学科、観光経営学科、観光開発学科、経営情報学科、農業経済学科、史学科、哲学科、言論広報学科、教育学科*、語文教育学部(国語教育専攻/英語教育専攻/初等英語教育専攻)*、社会教育学部(地理教育専攻/初等社会科教育専攻)*、道徳倫理教育学部(倫理教育専攻/初等道徳教育専攻)*、法学科*
自然科学系	農学科、園芸学科、漁業学科、地球海洋科学科、生物学科、化学科、数学科、電算統計学科、食品栄養学科、生活環境福祉学科、ファッション衣類学科、科学教育学部(物理教育専攻/生物教育専攻/コンピューター教育専攻/初等科学教育専攻/初等実科教育専攻)*、看護学科、海洋生命科学科、医生命・新薬開発学科、動物生命工学科、生命工学科、バイオ素材工学科、融合教育ソフトウェア学科★、水産生命医学科

区分	学科・専攻
工学系	食品工学科、電波情報通信工学科、コンピューター工学科、建築工学科、環境工学科、土木海洋工学科、海洋システム工学科、メカトロニクス工学科、風力工学部(風力機械システム専攻/風力電気制御システム専攻/風力海洋土木工学専攻)★
理工系	エネルギー応用システム学部(物理学専攻/機械工学専攻/エネルギー化学工学専攻/電気工学専攻/電子工学専攻)
芸術体育系	体育学科、音楽学科、美術学科★
医学系	獣医学科、医学科
学科間共同課程	医工学、韓国学、海洋気象学、風力特性化協同課程*、金融情報学科★、次世帯融複合科学技術課程、視覚融合デザイン学、工業融合デザイン学、韓国語教育学*



3. 提出書類

<http://intl.jejunu.ac.kr>

	区分				提出書類
	韓国語課程	新入	編入	大学院	
1	○	○	○	○	入学志願書
2		○	○	○	自己紹介及び研究(修学)計画書
3	○	○			高校卒業(予定)証明書
4	○	○			高校成績証明書
5			○	○	学士(修士)学位証明書
6			○	○	学士(修士)成績証明書
7	○	○	○	○	外国国籍証明書
8	○	○	○	○	家族関係証明書
9	●	●	●	●	両親の死亡または離婚、再婚の証明書 *該当者
10	○	○	○	○	パスポート写し
11	●	●	●	●	本人の外国人登録証写し *韓国滞留者
12	○	○	○	○	財政保証書類 *残高証明書(学部/大学院 \$18,000USD、韓国語\$10,000USD相当)
13		○	○	○	言語能力証明書類
14		●	●	●	ポートフォリオ *産業デザイン学部、美術学科出願者
15				○	出身大学の学長または教授の推薦書

○: 必ず提出 ●: 該当者は提出



4. 学生生活館 (学生寮)

<https://dormitory.jejunu.ac.kr>



(単位：ウォン)

区分				寮費(1日)		1学期費用(予想)	
				学期中	夏冬休み	学期中 (1学期、115日基準)	夏冬休み (60日基準)
2号館	A棟	1人部屋	トイレとシャワー共用	8,370	9,430	962,550	565,800
		2人部屋		5,220	6,280	600,300	376,800
	B棟	2人部屋	トイレとシャワー共用	4,400	5,460	506,000	327,600
3号館	A棟	1人部屋	トイレとシャワー共用	8,370	9,430	962,500	565,800
		2人部屋	トイレとシャワー共用	4,400	5,460	506,000	327,600
		3人部屋	トイレとシャワー共用	4,030	5,090	463,450	305,400
	B棟	2人部屋	トイレとシャワー共用	4,400	5,460	506,000	327,600
4号館	A、B棟	2人部屋		5,740	6,800	660,100	408,000
5号館	C、D棟	2人部屋		6,350	7,380	730,250	442,800
6号館	E、F棟	1人部屋		11,210	12,200	1,289,150	732,000
		2人部屋		6,620	7,640	761,300	458,400

*上記は2021年現在の寮費。変動の可能性あり。

食費 (選択可能)

(単位：ウォン)

区分	食費(1食)		内容	金額
月～金：朝夕食/週10回	学期中	3,800	$3,800 \times 10 \text{回} \times 16 \text{週} =$	608,000
	夏冬休み	3,800	$3,800 \times 10 \text{回} \times 8 \text{週} =$	304,000
合計				912,000
月～金：朝夕食、土：昼夕食/ 週12回 日祝日は食事の提供なし	学期中	3,800	$3,800 \times 12 \text{回} \times 16 \text{週} =$	691,200
	夏冬休み	3,800	$3,800 \times 12 \text{回} \times 10 \text{週} =$	432,000
合計				1,123,200

*上記は2021年現在の寮費。変動の可能性あり。



5. 留学生生活支援プログラム



奨学制度

- 学部課程で所定の成績を収めた場合、授業料の一部または全額を奨学金支給規定により支給。

区分	奨学金	資格
新・編入生	E級奨学金 (授業料の20%免除)	新入生：TOPIK 3級以上
		新・編入生E級奨学金
在学学生	A級奨学金 (全額免除)	TOPIK 5級以上の資格を持ち、直前学期の成績が3.4以上の学生のうち、外国人留学生の上位8%入る学生
	E級奨学金 (授業料の20%免除)	<ul style="list-style-type: none"> • 入学から2学期終了まで：TOPIK 3級以上の資格を持ち、直前学期の成績が2.7/4.3以上の学生 • 入学して3学期以降：TOPIK 4級以上の資格を持ち、直前学期の成績が2.7/4.3以上の学生
	TOPIK奨学金	在学中にTOPIK4級以上の資格を取得した場合、奨学金を支援する。 TOPIK 4級：100,000ウォン TOPIK 5級：200,000ウォン TOPIK 6級：300,000ウォン



健康増進センター

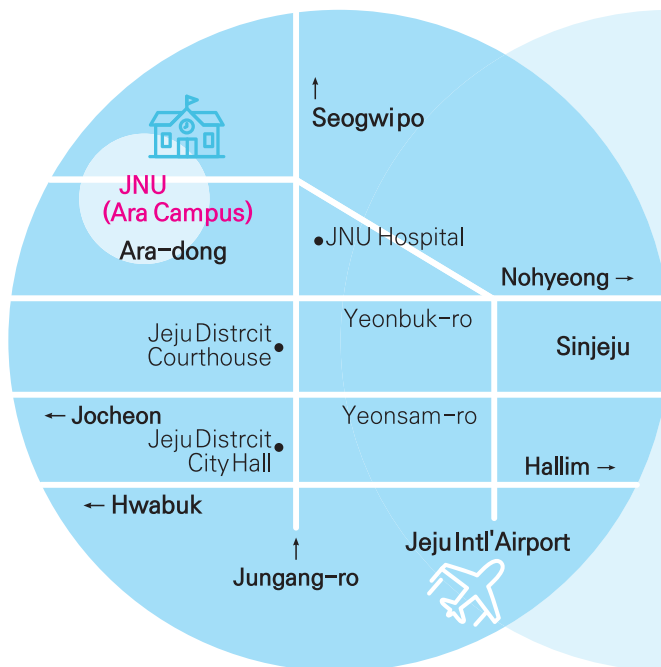
- 診療及び投薬を行い、追加の費用負担はない。
- 健康相談、健康診断、診療及び大学病院と連携した2次診療



留学生支援室の運営

- 留学生のオリエンテーションをはじめとする留学生関連業務を支援。
- 英語、中国語、日本語で留学生の相談に対応。





● **韓国語課程**(アラミューズホール 3階)

Tel +82 64-754-8245 Fax +82 64-754-8247 E-mail intl6@jejunu.ac.kr

● **学部及び大学院課程**(アラミューズホール 3階)

Tel +82 64-754-8244 Fax +82 64-754-8247 E-mail intl@jejunu.ac.kr

● **ホーム・ページ**

済州大学 <http://www.jejunu.ac.kr>

済州大学国際交流本部 <http://intl.jejunu.ac.kr>

学生生活館 <http://dormitory.jejunu.ac.kr>



Homepage



Facebook



Instagram



済州国際空港 ⇒ 済州大学アラキャンパス

<バス> 済州国際空港(旧済州方面)のバス停で 365, 455, 3003(深夜)番バス乗車、済州大学で下車: 約1時間所要

<タクシー> 約30分所要



済州市役所 ⇒ 済州大学アラキャンパス

<バス> 済州市役所のバス停で 341, 342, 351, 352, 355, 360, 365, 446, 447, 455, 3003(深夜) 番バス乗車: (約35分所要)

<タクシー> 約20分所要



留学及び大学生活に関するご案内

<http://intl.jejunu.ac.kr/> 済州大学国際交流本部



国立 済州大学