

# 2025 후기 KINGS

## 원자력산업학과 박사과정 신입생 모집



한국전력국제원자력대학원대학교(KINGS)는 2012년 KEPCO 5개 그룹사가 출연하여  
개교하였으며 원자력 및 에너지산업 분야 글로벌 리더를 양성하는 최고의 대학원입니다.

### ➔ 교육과정

#### • 미래원전기술트랙

소형모듈원전 및 4세대원전 개발에 필요한 노심설계, 안전해석, 확률론적안전성평가, 부지재해평가, 환경영향평가, 차폐해석, 사용후핵연료관리, 원전해체, 비발전분야 응용기술 등 원자력 초격차기술 전문인력 양성

#### • 글로벌원전사업트랙

해외원전수출에 필요한 사업개발, 인허가관리, 파이낸싱, 계약관리, 공급망관리, 건설사업관리, 스마트건설 등 분야의 전문인력 양성

### ➔ 자격요건

- 공학석사학위 소지자 (※ 글로벌원전사업트랙 : 공학이외 분야 석사학위 소지자의 경우 관련분야 2년 이상 경력자 지원 가능)
  - 제출서류 : 입학지원서, 대학 및 대학원 석사과정 졸업증명서(졸업예정증명서), 학부 및 석사과정 성적증명서, 석사학위논문 별쇄본, 추천서 1부

### ➔ 강의방법

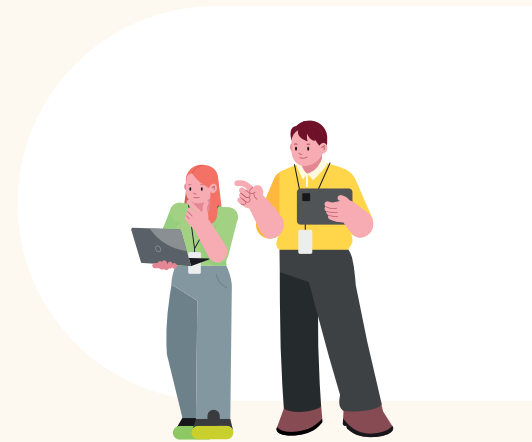
- 온·오프라인 병행 운영

### ➔ 등록금

- 350만원(정규등록학기), 35만원(연구등록학기)

### ➔ 졸업요건

- 취득학점 : 30학점 이상 (논문연구학점 6학점 포함)
- 4학기 이상 정규등록 및 2학기 이상 연구등록한 자
- SCIE 이상 저널에 주저자로 2편 이상 게재 혹은 게재예정 확정인 자



### ➔ 전형일정

온라인 원서접수  
(2025.06.16.~07.11.)

서류 및 면접전형  
(2025.7월중)

합격자발표  
(2025.7월중)

※ 상기 일정은 내부 사정에 의해 변경될 수 있음 \* 온라인 접수 등 자세한 사항은 학교 홈페이지 참조

- ▶ 원전수출특성화인력양성사업 연계지원자 (비재직자만 가능)
  - 국내최고수준의 학생인건비 지급, 원전수출특성화 별도교육(160시간)
  - 우수학생에 대하여 원전관련 해외현지기업·기관 파견(6개월) - 오션뷰 1인1실 기숙사, 주차장 제공

### ➔ 문의처

- 원전수출특성화인력양성사업 관련 : ☎ 052-712-7376 / ing123@kings.ac.kr
- 입시행정 전반사항 : ☎ 052-712-7127 / admission\_kor@kings.ac.kr



# 2025 Admission Guidelines

## for Doctoral degree program in the Department of Nuclear Power Plant Engineering



KEPCO International Nuclear Graduate School(KINGS) was established in 2012 with the participation of five KEPCO affiliates and is the best graduate school that fosters global leaders in the nuclear power and energy industries.

### Curriculum

#### • Future Nuclear Power Technology Track

Training of nuclear power super-gap technology experts including core design, safety analysis, probabilistic safety assessment, site hazard assessment, environmental impact assessment, shielding analysis, spent nuclear fuel management, nuclear power plant decommissioning, and non-power generation application technology required for the development of small modular nuclear power plants and 4th generation nuclear power plants

#### • Global Nuclear Power Business Track

Training of professional manpower in areas such as business development, licensing management, financing, contract management, supply chain management, construction management, and smart construction required for overseas nuclear power plant exports

### Qualifications : Master's degree holder in engineering required

Applicants majored in non-engineering background can apply to the **Global Nuclear Power Business Track** with at least 2 years of experience in a related field

### Required Documents

Application for admission, Diploma and Academic Transcripts of undergraduate and master degree, Copy of Master's thesis, Letters of Recommendation

### Lecture : Offline and Online / Course Language: English (Korean if needed)

### Tuition : 3.5 million KRW(regular semester) and 350 thousand KRW(research semester)

### Graduation Requirements

- 30 credits Including 6 credits for thesis research are required
- Registration of 4 Regular semesters and 2 research semesters
- Publish two or more articles as the main author of SCIE or SCI journals

### Timeline

Online Application  
(June 16. ~ July 11.)

Documents Review,  
Interview  
(In July)

Announcement of  
Final Decision  
(In July)

※ Time lines are subject to change. \* For more information, please refer to KINGS website.

### Contact Information : Admission ☎ +82-52-712-7127 / [admission@kings.ac.kr](mailto:admission@kings.ac.kr)

