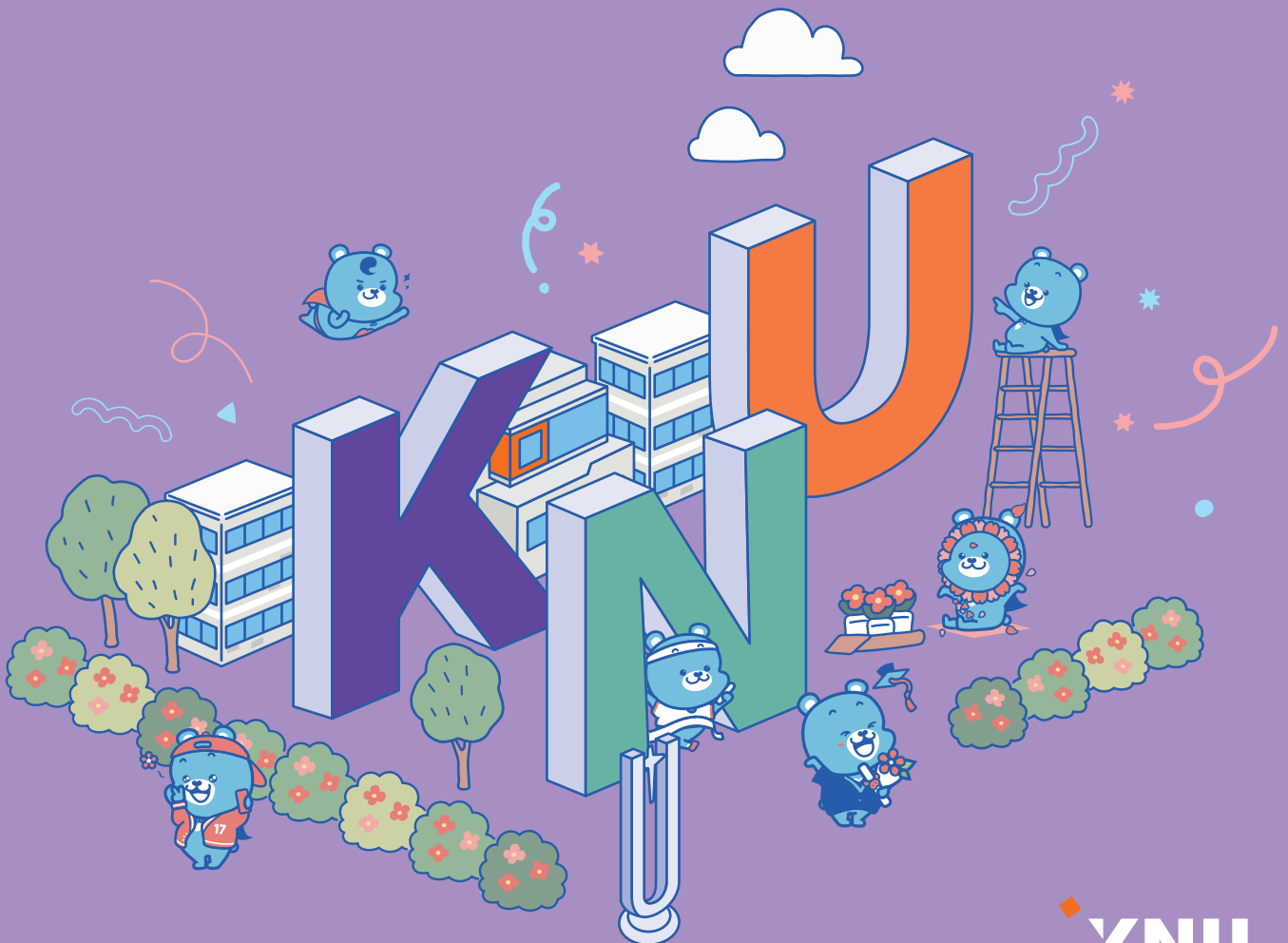


2025 학년도 전기 외국인 대학원 입학전형 모집요강



목차

I. 강원대학교 소개	2
II. 전형일정	6
III. 모집구분	7
IV. 지원대상	7
V. 지원자격	7
VI. 모집학과	9
1. 춘천캠퍼스	9
2. 삼척캠퍼스	13
VII. 전형방법	14
VIII. 원서접수 및 제출서류	15
IX. 합격자 발표 및 등록	19
X. 지원자 유의사항	19
XI. 장학제도	21
XII. 사정원칙	22
XIII. 한국어 연수과정 안내	22
XIV. 학생생활관 안내	24
• 학과별 홈페이지 및 전화번호 안내	25
• 캠퍼스 안내도	29
• 2025학년도 외국인 입학지원서 등 각종 서식	30
• 강원대학교 입학 설문조사	40

I

강원대학교 소개

1

역사

- 가. 1947. 06. 14. 강원대학교 설립
- 나. 1968. 03. 01. 대학원 신설
- 다. 1978. 03. 01. 종합대학교 승격
- 라. 2006. 03. 01. 강원대학교·삼척대학교 통합
- 마. 2022 ~ 현재 18개 단과대학, 69개 학과(26개 학부 61개 전공), 10개 대학원, 50개 연구소

(단위: 명)

재적생 수		외국인 유학생 수(총 1,108명)						전임교원 수	직원 수
학부생	대학원생	학부생	대학원생	교환학생	어학연수생	복수학위생	소계		
28,770	3,625	250	554	134	169	1	1,108	1,022	1,050

※ 2024년 대학정보공시 기준(삼척캠퍼스 포함)

2

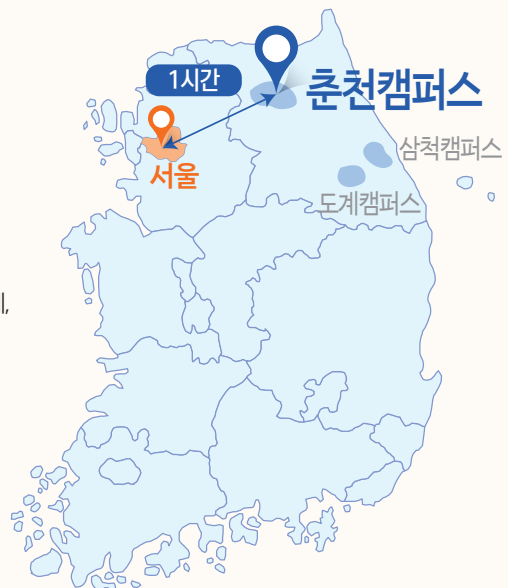
위치

가. 강원특별자치도 춘천시

- 1) 인 구 : 약 291,496명 *외국인 4,810명(약 1.7%)
- 2) 거 리 : 수도권에서 1시간
 - 버 스 : 1시간 (서울~춘천 고속도로)
 - 전 철 : 1시간 (ITX 경춘선 전철)
- 3) 특 성 : 아름다운 자연환경, 관광·교육·문화·축제의 도시
 - * 글로벌 테마파크 레고랜드, 국내 최장 삼악산 로프웨이, 춘천마임축제, 춘천인형극제, 닭갈비·막국수 축제, 송암동 스포츠타운 등

나. 강원특별자치도 삼척시

- 1) 인 구 : 약 62,460명 *외국인 838명(약 1.3%)
- 2) 거 리 : 수도권에서 2~3시간
 - 버 스 : 3시간 (서울~영동·동해 고속도로)
 - 기 차 : 2시간 (KTX 동해역)
- 3) 특 성 : 강원특별자치도 최남단의 산업·관광 중심지

※ 출처: 춘천시 <https://www.chuncheon.go.kr>, 삼척시 <https://www.samcheok.go.kr>

3 현황

가. 국가 거점 국립대학교의 넓고 풍부한 학습환경 제공



춘천 캠퍼스 (면적 1,001,311㎡)



삼척 캠퍼스(도계 포함) (면적 630,517㎡)



첨단강의실/총강의실
473/533개 (89%)



도서관 열람석 4,533석



도서관 보유 장서 1,613,020권

나. 쾌적한 생활공간 배정으로 신입생 편의 제공



춘천

· 강원지역 대학 기숙사 최대 수용인원
(4,386명)



삼척

· 신입생 입사희망자 전원 수용



도계

· 최대의 기숙사 수용률
(도계 캠퍼스: 재학생의 86% 수용)

※ 기숙사비 등 세부내용은 XIV . 학생생활관 안내(P.24) 참고(<https://knudorm.kangwon.ac.kr>)

다. 외국인 대학원 신입생을 위한 첫 학기 장학금 지급

장학 자격 및 기준					장학 내용(입학 첫 학기만 해당)		
본교 출신자 또는 본교 한국어연수과정 출신자					등록금의 약 50% 면제		
자매대학 출신자 또는 재외동포					등록금의 약 40% 면제		
일반대학 출신자	TOPIK 5급(영어트랙: IELTS 7.0, TOEFL 94)				등록금의 약 50% 면제		
	TOPIK 4급(영어트랙: IELTS 6.5, TOEFL 79)				등록금의 약 40% 면제		
	TOPIK 3급				등록금의 약 30% 면제		
등록금 (2024학년도 신입생 기준, 입학금 포함) (단위: 원)							
계열별	인문사회	자연과학 (이학)	자연과학 (약학과)	공학	의학	예체능	예체능 (글로벌융합학과)
등록금	2,446,000	3,015,000	3,417,000	3,137,000	3,587,000~ 4,811,000	3,203,000~ 3,417,000	3,959,000

※ 글로벌융합학과(외국인 전용학과): '일반대학 출신자'에게 적용되는 공인언어성적에 따른 장학금만 적용 가능
※ '일반대학 출신자'에게 지급되는 장학금은 장학 배정 전까지 제출된 언어성적에 한하여 적용 가능
※ 등록금액 및 장학금액은 학교사정에 의하여 변경될 수 있음(세부내용은 XI.장학제도(P.21) 참고)

라. 외국인 유학생을 위한 다양한 프로그램 제공

1) 신입생 적응지원 프로그램

구 분	세 부 내 용	운영시기
신입생 오리엔테이션	입학 첫 학기 대학 생활에 필요한 필수 정보 (학사, 체류 관련, 한국법령교육 이수, 도서관 이용 안내 등) 제공	2월, 8월

2) 취업 지원 프로그램

프로그램명	세 부 내 용	운영시기
외국인 유학생 취업역량강화 프로그램	외국인 유학생 취업 로드맵 및 입사 대비 전략 • 직무 적합성 맞춤형 한글 자기소개서 및 이력서 작성 안내 및 첨삭 • 실전 면접 시뮬레이션 실시 및 피드백 제공 • 입사 희망 기업 분석 및 1:1 개별 컨설팅 (1인당 20분 내외) • 한국에서 취직한 외국인 직장인과의 만남 및 Q&A	연중 상시

※ 외국인 유학생 시간제 취업(아르바이트) 안내

- 업무 : 전공과 연관되거나 학업을 병행하여 영위할 수 있는 범위 내의 업무, 사회 통념상 학생이 통상적으로 행할 수 있는 범위 내의 직종
- 자격 : 신청일 기준 직전 학기 평균 성적이 **C학점(2.0) 이상, TOPIK 4급 이상** 소지자
- 시간 : 주당 30시간 이내(학기 중 공휴일 및 방학 중 무제한)

과정	한국어 능력 수준		허용 시간		
			주중	주중(추가허용)*	주말, 방학
석/박사 과정	TOPIK 4급	○	30시간	35시간	무제한
		×	15시간		

* 추가 허용 기준 : ① 교육국제화역량 인증대학 소속 학생, ② 성적 우수자(직전 학기 성적 평균 A 학점 이상),
③ 한국어 우수자(TOPIK 5급 이상 또는 사회통합프로그램 5단계 이수자) 중 택 1

■ 허가 절차 (업무 시작 전 춘천출입국사무소에서 시간제 취업 허가 필수)

고용계약서 작성	시간제 취업 확인서 작성	신청
고용 당사자간 고용계약 (표준근로계약서, 시급 기재)	국제교류과 방문 (대학 유학생 담당자 확인)	서류 제출 (춘천출입국사무소에 제출)

※ 제출서류 : 시간제취업확인서, 표준근로계약서, 사업자등록증, 성적증명서, TOPIK 성적증명서

3) 한국문화체험 프로그램

구 분	세부 내용	운영 시기
춘천 시티투어	춘천시 외국인 유학생 시티투어	4월, 11월
글로벌 스포츠 데이	외국인 유학생과 함께하는 스포츠 행사	5월
한복한 대동제	전통 한복 체험	5, 9월
해양스포츠 체험교실	해양 수상 레저스포츠활동 체험(삼척캠퍼스 방문)	7월
김장축제	한국의 전통 음식 문화 체험	10월
사랑의 연탄봉사	경제적 취약계층에 연탄 기부 및 배달 봉사	10월
겨울 외투 나눔 축제	강원대 교직원과 함께하는 겨울 외투 나눔행사 등	11월
유학생의 밤	외국인 유학생 장기자랑	12월

※ 위 프로그램은 학교 사정에 따라 변경될 수 있음

4) 한국생활 적응지원 프로그램

구 분	세 부 내 용	운영시기
튜터링 프로그램	<ul style="list-style-type: none"> • 튜터(한국학생)가 튜티(외국학생)의 전반적인 학교생활 적응 지원 • 전공·교양과목 및 한국어 공부, 학교생활 적응 등을 위한 1:1 지도 	1학기(2~5월) 2학기(8~11월)
스피코(SpeaKo) 프로그램	<ul style="list-style-type: none"> • 한국인 학생과 외국인 학생이 한 조(4명 이내)로 한국어 말하기 활동 • 매주 주제를 정하여 한국어 말하기, 한국인 학생의 문법·발음 교정 	여름방학 겨울방학
카드뉴스, 뉴스레터 제공	<ul style="list-style-type: none"> • 외국인 유학생에게 필요한 학교 정보(입학, 국제교류, 언어연수, 장학 및 취업, 교내·외 문화행사 등)를 정기적으로 제공 <p>* 카드뉴스: https://oiaknu.kangwon.ac.kr/oiaknu/oia/card-news.do 뉴스레터: https://www.kangwon.ac.kr/english/selectBbsNttList.do?bbsNo=347&key=1976&</p>	연중
외국인 유학생 상담 프로그램	<ul style="list-style-type: none"> • 교직원 멘토링 프로그램(교직원이 유학생의 멘토로 적응 지원) • 유학생의 대학생활 적응을 위한 국제교류과 직원 1:1 상담 제공 	매학기
글쓰기 센터	<ul style="list-style-type: none"> • 온라인 또는 대면으로 자기소개서 등 한국어 글쓰기 첨삭지도 (홈페이지) https://www.kangwon.ac.kr/kwrc/index.do 	연중
TOPIK 대비반 무료 수업	<ul style="list-style-type: none"> • 본교 언어연수와 TOPIK 대비반 무료 강의 (이외 대학원 재학생은 언어연수와 한국어 수업 수강료 30% 할인) 	매학기
TOPIK 응시료 지원	<ul style="list-style-type: none"> • 지원내역 : 응시료 전액 (TOPIK 4급 이상) • 신청방법 : 성적발표 후 15일 이내 TOPIK 성적표 제출 	연중

※ 위 프로그램은 학교 사정에 따라 변경될 수 있음



4 성 과

가. 교육부 지정 교육국제화역량 인증제(IEQAS) 유치·관리 인증대학(2022. 3월~)

나. 각종 국내·외 대학평가 우수 대학 선정

각종 세계대학평가 국내 20위권 대학 도약	「산업계관점 대학평가」7년 연속 최우수대학 선정
「2024 THE 세계대학평가」 1,201+위, 국내 28위 「2022 THE 세계대학 영향력 평가」 101-200위, 국내 6위 「2022 THE 아시아대학 평가」 401-500위, 국내 28위 「2022 QS 세계대학평가」 1,001-1,200위, 국내 31위 「2022 QS 아시아 대학평가」 239위, 국내 30위 「2021 ARWU 세계대학평가」 601-700위, 국내 19위 「2022-2023 CWUR 세계대학평가」 735위, 국내 22위 「2022 THE U.S. News & World Report 대학평가」 1,122위, 국내 25위 「2021 CWTS 라이덴평가」 1,194위, 국내 43위	2021 정유·화공분야(화학공학전공) 2020 건축(시공)분야(건설융합학부 건축공학전공) 2019 식품분야(식품생명공학전공) 2018 바이오의약분야(의생명융합학부) 2017 정유석유화학분야(화학공학과) 전자반도체분야(전자공학과) 화장품 분야(생약자원개발학과) 2016 건축(시공)분야(도시건축학부 건축공학전공) 2015 식품분야(식품생명공학과)

· 「캠퍼스 혁신파크」 국립대 최초 선정(도시첨단산업단지 지정)

· 「2022년 지자체-대학 협력기반 지역혁신사업」 선정(정밀의료·디지털헬스케어·스마트수소에너지 핵심분야 육성)

II

전형 일정

[2025학년도 전기 모집]

구 분	2025 전기 모집 일정 (3월 입학)		비 고	
	1차 모집	2차 모집		
원서접수 (인터넷 접수)	'24.10.14.(월) ~11.1.(금)	'24.11.25.(월) ~12.13.(금)	영문	http://www.kangwon.ac.kr/english
			중문	http://www.kangwon.ac.kr/chinese
			<ul style="list-style-type: none"> 원서접수 기간 내 원본 서류의 스캔 파일을 접수 사이트에 업로드 및 원본 서류 제출 ※ 파일 확인 불가 등 서류 미비 시 심사 대상에서 제외 ※ 원본서류: 우편 또는 방문 제출(이메일 제출 불가) 	
학과심사	'24.11.19.(화) ~11.22.(금)	'24.12.30.(월) ~25.1.3.(금)	<ul style="list-style-type: none"> 서류심사로 진행 ※ 지원자의 전체 학년 성적, 자기소개서 및 수학 계획서, 추천서, 전공 적성, 학업 및 어학 능력 등 종합적 평가 학과별 '필요시' 면접 진행 가능 ※ 외국 거주 지원자의 경우 화상 면접 진행, 불가피한 경우에만 전화 면접 진행 	
원본서류 제출 마감	'24.11.28.(목)	'25.1.6.(월)	<ul style="list-style-type: none"> 제출서류 원본 접수 마감 기한(우편 등) ※ 해당 기간까지 원본서류 미제출 시 사정 제외 	
최종합격자 발표	'24.12.20.(금)	'25.1월 중	<ul style="list-style-type: none"> 본교 영문, 중문 홈페이지에서 확인 ※ 수험번호 및 생년월일 입력 후 확인 (수험번호를 분실하지 않도록 주의) 	
합격자 등록	'24.12.23.(월) ~12.30.(월)	'25.1월 중	<ul style="list-style-type: none"> 영문, 중문 홈페이지에서 납부 방법 확인 ※ 수험번호 및 생년월일 입력 후 확인 	
재정능력 입증서류 접수 마감	'25.1.3.(금)	추후 안내	<ul style="list-style-type: none"> 합격자만 제출 잔고증명서 원본 제출(한화 1,600만 원 이상) ※ 한화 1,600만 원 이상(약 USD 13,000 이상) ※ 한국 체류자: 본인 명의 국내 계좌만 제출 가능 ※ 부모 또는 지도교수의 잔고증명서 제출 시 반드시 [서식6] 재정보증서와 재직증명서도 함께 제출 	
표준 입학허가서 발급	'25.1.2.(목)~	추후 안내	<ul style="list-style-type: none"> 등록금 납부 및 모든 원본서류 제출 완료 후 발급 ※ 법무부 「외국인 유학생 사증발급 및 체류관리 지침」에 따라, 졸업예정자는 최종 졸업증명서 제출 전까지 표준입학허가서를 받을 수 없음 	
최종학력 증명서류 제출	2025. 2. 21.(금)까지		<ul style="list-style-type: none"> 졸업 예정자 등: 최종학력 증명서류에 대한 아포스티유 또는 영사 확인본(중국: CHSI) 제출 	
개강	2025. 3. 4.(화)		2025학년도 1학기 개강	

※ 상기 일정은 학교 사정 등에 의하여 변경될 수 있음

III

모집 구분

○ 석사과정, 박사과정, 석·박사 통합과정

IV

지원 대상

- 부모 모두 외국인인 외국인
- 지원자와 부모 모두가 외국인으로(학생이 우리나라 고교과정과 상응하는 교육과정을 시작하기 전에 부모와 학생 모두가 외국 국적을 취득한 경우 인정)
 - 우리나라 초·중등교육과 대학교육에 상응하는 교육과정을 전부 이수한(예정) 자 또는 법령에 의하여 이와 동등 이상의 학력이 있다고 인정된 자로 지원자격을 갖춘 자 ('V. 지원자격' 참조)

V

지원 자격

구 분	지 원 자 격																											
공통사항	<p>아래의 언어능력 및 조건 1~6호 중 하나 이상 충족한 자</p> <p>※ 외국인 유학생 및 어학연수생 표준업무 처리요령(교육부지침, 2019.4.30. 개정)에 의함</p> <p>1. 한국어능력시험(TOPIK) 3급 이상 소지자</p> <p>※ 유효기간이 입학일(2025. 3. 4.) 이후인 성적</p> <p>※ 단, 다음의 학과는 아래의 언어능력 충족 시 지원 가능</p> <table><tr><th>캠퍼스</th><th>계열</th><th>학과명</th><th>학과별 언어능력</th></tr><tr><td rowspan="13">춘천</td><td rowspan="8">인문사회</td><td>경제학과</td><td rowspan="6">TOPIK 4급 이상</td></tr><tr><td>국제무역학과</td></tr><tr><td>스토리텔링학과</td></tr><tr><td>영상문화학과</td></tr><tr><td>영어교육학과</td></tr><tr><td>정치외교학과</td></tr><tr><td>국어교육학과</td><td rowspan="2">TOPIK 6급 이상</td></tr><tr><td>회계학과</td></tr><tr><td rowspan="3">자연과학</td><td>원예학과</td><td rowspan="4">TOPIK 4급 이상</td></tr><tr><td>물리학과</td></tr><tr><td>식물소재산업학과</td></tr><tr><td>공학</td><td>화학공학과</td><td></td></tr><tr><td>예체능</td><td>디자인학과</td><td></td></tr></table>	캠퍼스	계열	학과명	학과별 언어능력	춘천	인문사회	경제학과	TOPIK 4급 이상	국제무역학과	스토리텔링학과	영상문화학과	영어교육학과	정치외교학과	국어교육학과	TOPIK 6급 이상	회계학과	자연과학	원예학과	TOPIK 4급 이상	물리학과	식물소재산업학과	공학	화학공학과		예체능	디자인학과	
	캠퍼스	계열	학과명	학과별 언어능력																								
	춘천	인문사회	경제학과	TOPIK 4급 이상																								
			국제무역학과																									
			스토리텔링학과																									
			영상문화학과																									
			영어교육학과																									
			정치외교학과																									
			국어교육학과	TOPIK 6급 이상																								
			회계학과																									
자연과학		원예학과	TOPIK 4급 이상																									
		물리학과																										
		식물소재산업학과																										
공학		화학공학과																										
예체능		디자인학과																										
2. 강원대학교 한국어연수과정 4급반 이상을 수료한 자																												
※ TOPIK 4급은 본교 한국어연수과정 5급반 이상 수료로 대체 가능																												
3. TOEFL iBT 71(My Best Scores 및 TOEFL iBT Home Edition 성적 인정, TOEFL ITP 성적은 인정하지 않음), IELTS Academic 5.5, CEFR B2, TEPS 600(NEW TEPS 326), TOEIC 700 이상의 공인영어시험 점수 소지자																												
※ 유효기간이 입학일(2025. 3. 4.) 이후인 성적																												

구분	지 원 자 격																			
공통사항	※ 단, 다음의 학과는 아래의 언어능력 충족 시 지원 가능																			
	<table><tr><th>캠퍼스</th><th>계열</th><th>학과명</th><th>학과별 언어능력</th></tr><tr><td rowspan="7">춘천</td><td rowspan="4">인문사회</td><td>경영학과</td><td rowspan="4">영어성적 제출 불가</td></tr><tr><td>회계학과</td></tr><tr><td>국어교육학과</td></tr><tr><td>정치외교학과</td></tr><tr><td>영어교육학과</td><td>TOPIK 4급 이상 '그리고*' TOEFL iBT 94, IELTS Academic 6.5, TOEIC 800 이상</td></tr><tr><td rowspan="3">예체능</td><td>글로벌융합학과(영어트랙)</td><td>영어성적'만' 제출 가능</td></tr><tr><td>디자인학과</td><td rowspan="2">영어성적 제출 불가</td></tr><tr><td>스포츠과학과</td></tr></table>	캠퍼스	계열	학과명	학과별 언어능력	춘천	인문사회	경영학과	영어성적 제출 불가	회계학과	국어교육학과	정치외교학과	영어교육학과	TOPIK 4급 이상 '그리고*' TOEFL iBT 94, IELTS Academic 6.5, TOEIC 800 이상	예체능	글로벌융합학과(영어트랙)	영어성적'만' 제출 가능	디자인학과	영어성적 제출 불가	스포츠과학과
	캠퍼스	계열	학과명	학과별 언어능력																
	춘천	인문사회	경영학과	영어성적 제출 불가																
			회계학과																	
			국어교육학과																	
			정치외교학과																	
		영어교육학과	TOPIK 4급 이상 '그리고*' TOEFL iBT 94, IELTS Academic 6.5, TOEIC 800 이상																	
		예체능	글로벌융합학과(영어트랙)	영어성적'만' 제출 가능																
			디자인학과	영어성적 제출 불가																
스포츠과학과																				
* '그리고'는 언어자격 중 2가지 이상 모두 충족 시 지원할 수 있음을 의미함																				
<div>※ TOEFL MyBest Scores 제도</div> <ul style="list-style-type: none">여러 번 응시한 시험에서 영역별로 가장 잘 나온 점수를 합산하여 제출MyBest Scores 를 제출하는 경우, 4개 영역(Reading, Listening, Speaking, Writing)의 성적이 입학일 기준 유효기간 이내의 것만 인정																				
4. 정부초청장학생, 외국정부지원 장학생, 예체능계학과 입학생(스포츠과학과, 디자인학과, 시각 디자인학과, 체육학과 제외), 이공계학과 입학생(원예학과, 물리학과, 식물소재산업학과, 화학 공학과 제외), 영어를 모국어로 하는 국가(미국, 영국, 호주, 캐나다, 뉴질랜드, 남아공, 아일랜드) 출신자, 영어를 법적 공용어로 사용하는 국가 출신자 중 대학교 교육과정을 영어로 이수한 자*, 중국어 트랙** 입학생(단, 입학 후 본교 한국어연수과정 이수 또는 TOPIK 3급 취득 필수)																				
* 출신 대학의 '영어 사용 과정 이수 증명서' 제출 필수																				
** 중국어 트랙: 졸업을 위해 이수해야 하는 학점의 50% 이상이 중국어(또는 한국어-중국어 통역 제공)로 진행되는 학사 단위																				
5. 지도 예정 교수의 '우수연구자 추천서' 제출자																				
6. 위 1~3호의 경우 시험응시 예정 및 과정 수료 예정인 자 (단, 시험응시 예정인 경우 '언어자격 제출 약속서'를 입학 지원 시 제출하고, 2025.2.21.(금)까지 자격증, 수료증 등을 제출해야 하며, 미제출 시 합격 취소) ※ '언어성적에 따른 장학금'은 장학 배정 전까지 제출된 성적에 대해서만 적용 ※ 모든 외국인 입학생은 학위청구논문 심사 신청 전까지 외국인 졸업 언어요건을 충족하여야 하며, 학과별 졸업 조건이 다르므로 입학 후 반드시 학과를 통해 확인																				
석사과정	위의 공통사항을 충족하고 학사학위 소지자(예정자 포함) 또는 법령에 의하여 동등 이상의 학력이 있다고 인정된 자																			
박사과정	위의 공통사항을 충족하고 석사학위 소지자(예정자 포함) 또는 법령에 의하여 동등 이상의 학력이 있다고 인정된 자																			
석·박사 통합과정	위의 공통사항을 충족하고 학사학위 소지자(예정자 포함) 또는 법령에 의하여 동등 이상의 학력이 있다고 인정된 자																			

※ 언어성적 위·변조 방지를 위한 검증 절차를 실시하므로, 반드시 성적표 원본을 제출

※ 지원 자격에서 인정되는 학위는 해당 국가의 교육부에서 정식 인가된 대학에 한함

VI

모집학과 (정원 외)

1

춘천캠퍼스

※ 학과별 언어능력 표기

★: TOPIK 4급 이상 또는 영어 TOEFL iBT 71, IELTS Academic 5.5, CEFR B2, TEPS 600(NEW TEPS 326), TOEIC 700 이상

★★: TOPIK 4급 이상 그리고 영어 TOEFL iBT 94, IELTS Academic 6.5, TOEIC 800 이상

★★★: TOPIK 4급 이상 (영어성적 불가) / ★★★★★: TOPIK 6급 이상 (영어성적 불가)

★★★★★: 영어성적 불가(TOPIK 3급 이상만 제출 가능)

□ 일반대학원

※ 'O'표시는 설치 학과임

계 열	학 과	전공분야		
		석 사	박 사	석·박사 통합과정
인문사회	경영학과 ★★★★★	○	○	○
	경제학과 ★	○	○	○
	관광경영학과	○	○	○
	국제무역학과 ★	○	○	○
	국제협력학과	X	X	X
	회계학과 ★★★★★	○	○	○
	농업자원경제학과	○	○	○
	스토리텔링학과 ★	○	X	X
	영상문화학과 ★	○	○	○
	법학과	○	○	○
	교육학과	○	○	○
	국어교육학과 ★★★★★	○	○	○
	사회교육학과	○	○	○
	수학교육학과	X	X	X
	영어교육학과 ★★	○	○	X
	문화인류학과	○	○	X
	부동산학과	○	X	X
	사회학과	○	○	○
	미디어커뮤니케이션학과	○	○	○
	심리학과	○	○	○
	정치외교학과 ★★★	○	○	X
	행정학과	○	○	○
	국어국문학과	○	○	○
	독어독문학과	○	X	X
	불어불문학과	○	X	X
	사학과	○	○	○
	영어영문학과	○	○	○
	일본학과	○	○	○

계 열	학 과	전공분야		
		석 사	박 사	석 박사 통합과정
인문사회	중어중문학과	○	X	X
	철학과	○	○	○
	평화학과(온라인학위과정)	X	○	X
	인문치료학과	○	○	○
	지역교육협력학과	○	○	○
	데이터·지식재산융합학과	○	○	○
자연과학	간호학과	X	X	X
	농산업학과	○	○	○
	바이오시스템공학과	○	○	○
	식품환경융합학과 • 바이오자원환경학전공 • 식품생명공학전공	○	○	○
	생물자원과학과 • 식물자원응용과학전공 • 식물의학전공	○	○	○
	원예학과 ★	○	○	○
	지역건설공학과	○	○	○
	동물생명과학과 • 동물자원과학전공 • 동물산업융합전공	○	○	○
	동물응용과학과	○	○	○
	가정교육학과	○	X	X
	과학교육학과	○	○	○
	산림경영학과	○	○	○
	산림바이오소재공학과	○	○	○
	산림환경시스템학과 • 산림자원학전공 • 산림환경보호학전공	○	○	○
	제지공학과	○	○	○
	조경학과	○	○	○
	약학과	○	○	○
	의생명과학과 • 분자생명과학전공 • 생물소재공학전공 • 시스템면역과학전공 • 의생명공학전공	○	○	○
	• 생명건강공학전공	X	○	X
	분자의생명융합학과	○	○	○
	물리학과 ★	○	○	○
	생명건강공학과	○	X	X
	생명과학과	○	○	○
	생화학과	○	○	○

계 열	학 과	전공분야		
		석 사	박 사	석박사 통합과정
자연과학	수학과	○	○	○
	지구물리학과	○	○	○
	지질학과	○	○	○
	통계학과	○	○	○
	화학과	○	○	○
	환경학과	○	○	○
	바이오헬스융합학과	○	○	○
	식물소재산업학과 ★	○	○	○
	수산생명학과	○	X	X
	푸드바이오텍학과	○	○	○
공학	건축학과	○	○	○
	건축공학과	○	○	○
	기계융합공학과 • 기계의용공학전공 • 메카트로닉스공학전공	○	○	○
	데이터사이언스학과	X	X	X
	산업공학과	○	○	○
	생물공학과	○	○	○
	수소안전융합학과	○	○	○
	신소재공학과	○	○	○
	에너지자원공학과	○	○	○
	화학공학과 ★	X	X	X
	토목공학과	○	○	○
	환경공학과	○	○	○
	전기전자공학과	○	○	○
	전자공학과	○	○	○
	차세대반도체학과	X	X	X
	에너지·인프라융합학과	○	○	○
	융합보안학과	X	X	X
	AI융합학과	X	X	X
	컴퓨터공학과	○	○	○
	공연예술학과	X	○	X
예체능	글로벌융합학과(중국어트랙, 영어트랙) *이중언어과정(중국어/한국어, 영어/한국어)	○	○	○
	디자인학과 ★★★	○	○	X
	무용학과	○	X	X
	미술학과	○	X	X
	스포츠과학과 ★★★★★	○	○	X
	음악학과	○	○	X

계 열	학 과	전공분야		
		석 사	박 사	석 박사 통합과정
의학	수의학과	○	○	○
	의학과	○	○	○
학과간협동과정	지리정보체계과정 [사회교육학과(지리학전공), 산림경영학과, 조경학과]	○	○	X
	스마트지역혁신학과 [사회교육학과, 국어교육학과, 과학교육학과, 산업공학과]	○	○	○
	교육인문협력학과 [인문치료학과, 지역교육협력학과]	○	○	○
	원예·바이오시스템공학 [원예학과, 바이오시스템공학과]	X	X	X
	환경관리 및 정책협동과정 [행정학과, 환경학과, 식품환경융합학과(바이오자원환경학전공)]	○	○	○
	BIT의료융합학과 [생명과학과, 의학과, 전기전자공학과, 전자공학과]	○	○	○
	스마트농업융합학과 [바이오시스템공학과, 생물자원과학과, 원예학과]	○	○	○
	환경의생명융합학과 [분자의생명융합학과, 환경학과, 산업공학과, 의학과]	X	X	X
	빅데이터메디컬융합학과 [의학과, 컴퓨터공학과]	○	○	○
	스마트헬스 과학기술 융합학과 [기계융합공학과, 생물공학과, 스포츠과학과]	○	○	○
	고기능 소재 및 소자기술 고도화 협동과정 [신소재공학과, 화학공학과]	○	○	○
	미세먼지통합관리학과 [법학과, 산림환경시스템학과, 산업공학과, 의학과, 환경공학과, 환경학과]	○	○	X

※ 위 모집학과는 학교 사정에 의하여 변경될 수 있음

※ 학과별 언어능력 표기

- ★: TOPIK 4급 이상 또는 영어 TOEFL iBT 71, IELTS Academic 5.5, CEFR B2, TEPS 600(NEW TEPS 326), TOEIC 700 이상
 ★★: TOPIK 4급 이상 그리고 영어 TOEFL iBT 94, IELTS Academic 6.5, TOEIC 800 이상
 ★★★: TOPIK 4급 이상 (영어성적 불가) / ★★★★★: TOPIK 6급 이상 (영어성적 불가)
 ★★★★★: 영어성적 불가(TOPIK 3급 이상만 제출 가능)

2 삼척캠퍼스

□ 일반대학원

※ '○' 표시는 설치 학과임

계 열	학 과	전공분야		
		석 사	박 사	석·박사 통합과정
인문사회	공공행정학과	○	○	○
	관광학과	○	○	○
	영어과	○	○	○
	유아교육학과	○	○	X
	지역경제학과	○	○	○
	사회복지학과	○	○	○
	중독재활학과	○	○	○
자연과학	보건간호학과	○	X	X
	보건의료과학과	X	X	X
	식품영양학과	○	○	○
	응급의료재활학과	○	○	X
	치위생학과	○	X	X
	작업치료학과	○	○	○
	휴먼헬스융합학과	○	X	X
공학	건설융합공학과	X	○	X
	건축디자인학과	○	X	X
	건축시스템공학과	○	X	X
	기계·자동차공학과	○	X	X
	기계·컴퓨터·산업경영공학과	X	○	X
	기능소재공학과	○	○	○
	도시재생융합학과	○	○	○
	AI소프트웨어학과	○	X	X
	소방방재공학과	○	○	X
	수소에너지융합공학과	○	○	○
	에너지자원융합공학과	○	○	X
	에너지화학공학과	○	○	○
	재료금속공학과	○	X	X
	전기공학과	○	X	X
	전자정보통신공학과	○	○	○
	제어계측공학과	○	X	X
	지구환경시스템공학과	○	○	○
	토목건설공학과	○	X	X
예체능	시각디자인학과	○	X	X
	체육학과	○	○	○

※ 위 모집학과는 학교 사정에 의하여 변경될 수 있음

VII

전형 방법

1

전형요소

모집단위 \ 전형요소	서류심사	실기고사
일반학과	○	-
음악학과	○	○

2

학과전형

가. 전형기간 : [1차] 2024. 11. 19.(화) ~ 11. 22.(금)

[2차] 2024. 12. 30.(월) ~ 2025. 1. 3.(금)

나. 전형방법 : 서류심사 (지원자의 전 학년 성적, 자기소개서 및 수학계획서, 추천서, 전공적성, 학업 및 어학능력 등 종합적 평가)

※ 학과별 필요시 면접 진행

다. 학과에서 필요시 지원자에게 면접 일시 및 장소 등을 통지

※ 면접은 대면 또는 화상 면접 진행(불가피한 사유 시에만 전화 면접 진행)

※ 원서접수 시 기재하는 **연락처(전화번호, 이메일)**는 면접 요청 시 연락 가능한 **본인의 연락처**여야 하며 원서접수 후 변경 불가

※ 3번 연락 시도 후 연락 불가 시 면접 불가로 처리

□ 음악학과 전공 실기고사 지정곡

세부전공	과 제	비 고
작 곡	작품 2곡(USB) 제출(음원, 영상 또는 악보 형식)	
피아노	1. Sonata 전 악장 1곡이나 그에 준하는 규모의 곡(15분 이상) 2. 연습곡(Etude)을 제외한 7~15분 내외의 자유곡	석사 지원자
	1. J.S. Bach 평균율 1곡 2. Sonata 전 악장 1곡이나 그에 준하는 규모의 곡(20분 내외) 3. 연습곡(Etude)을 제외한 10~15분 내외의 자유곡	박사 지원자
성 악	1. 아리아(오라토리오 포함) 2곡 2. French 가곡 1곡 3. German 가곡 1곡	자유곡 4곡 독창
현 악	자유곡 1곡 (빠른악장) 연주	
관 악	자유곡 1곡 (빠른악장) 연주 ※ 타악기의 경우 스네어드럼, 마림바(또는 실로폰) 모두를 각 1곡씩 연주하여야 하며, 개인 악기는 지참 불가(단, 스네어드럼은 지참 가능)	

VIII

원서접수 및 제출서류

1

원서접수(온라인 원서접수)

가. 접수기간 : [1차 모집] 2024. 10. 14.(월) 09:00 ~ 11. 1.(금) 18:00 [한국시간 기준]
[2차 모집] 2024. 11. 25.(월) 09:00 ~ 12. 13.(금) 18:00 [한국시간 기준]

나. 접수처 : 학교 홈페이지에 원서접수 대행 사이트 링크 게재

※ 온라인 접수사이트는 윈도우 운영체제 하의 마이크로소프트 엣지(Edge)와 구글 크롬(Chrome) 브라우저에서만 사용 가능

강원대학교 춘천·삼척 캠퍼스	영문	http://www.kangwon.ac.kr/english
	중문	http://www.kangwon.ac.kr/chinese

다. 접수절차 : 지원사항 입력 → 전형료 납부 → 입학지원서 확인

※ **접수 완료(전형료 결제) 이후 지원과정 및 모집단위(전공) 변경, 접수 취소 불가**

2

전형료 50,000원 (인터넷 원서접수 수수료 포함), 원서접수 프로그램에서 결제

※ 전형료는 면제 또는 환불 불가(고등교육법 시행령 제42조의 3(입학전형료) 근거)

※ 전형료 납부를 완료한 지원자에 대해서만 정상 접수 인정

3

서류제출 원서접수 기간 내 서류를 스캔하여 온라인 접수사이트에 업로드,

※ 항목별 8MB 이내 PDF 파일 형식으로 된 스캔 파일 제출

- 항목당 파일 한 개로 통합하여 제출
- 식별 불가한 제출서류(암호화된 파일, 열리지 않는 파일 등)는 미제출로 간주하므로 업로드 후 반드시 확인

※ 제출한 서류만으로 사실 확인이 어려운 경우 필요한 서류를 별도로 요구할 수 있음

※ 지원과정, 모집단위를 제외한 **입학지원서 내용**은 접수 마감 기한까지 수정 가능
(인적사항, 자기소개서, 수학계획서 등 수정 가능, 제출서류 스캔 파일 재업로드 가능)

4

우편제출 주소 및 연락처

가. 춘천캠퍼스(일반학과):

우) 24341 강원특별자치도 춘천시 강원대학길 1(호자동) 국제교류처 406호, 외국인 대학원 입학 담당자
+82-33-250-6985

나. 춘천캠퍼스(글로벌융합학과):

우) 24341 국제교류처 104호(글로벌인재네트워크센터), 외국인 대학원 입학 담당자
+82-33-250-7969

다. 삼척캠퍼스:

우) 25913 강원특별자치도 삼척시 중앙로 346 강원대학교 삼척캠퍼스 기획지원과, 외국인 대학원 입학 담당자
+82-33-570-6892

5

제출서류

(○: 필수 제출, △: 해당자만 제출, X: 제출 불필요)

제출서류 목록		제출대상			비고			
		석사	박사	통합				
1. 입학원서 1부		○	○	○	서식1			
• 온라인 접수사이트에 직접 작성 입력(한국어 또는 영어)								
• 성명 및 생년월일은 ‘여권’과 일치해야 함 (성명은 반드시 여권 맨 아래의 영문 성명을 그대로 작성)								
2. 자기소개서 및 수학계획서 1부		○	○	○	서식2			
• 온라인 접수사이트에 직접 작성 입력(한국어 또는 영어)								
• 항목별 띄어쓰기 포함 4,000 Byte 이내 작성 (한국어 약 2,000자, 영어 약 800개 단어)								
3. 학력조회 동의서 1부(강원대학교 졸업자는 제출 생략 가능)		○	○	○	서식5			
4. 출신 대학 졸업(예정)증명서(사본 및 번역본) 각 1부		○	○	○				
5. 출신 대학 성적증명서(원본 및 번역본) 각 1부(성적등급 표기)		○	○	○				
• 편입학을 한 경우 전적 대학 성적증명서도 제출								
6. 출신 대학원 학위(예정)증명서(사본 및 번역본) 각 1부		×	○	×				
7. 출신 대학원 성적증명서(원본 및 번역본) 각 1부(성적등급 표기)		×	○	×				
8. 언어능력 (택1)	• TOPIK 성적증명서 1부	○	○	○				
	• 강원대학교 한국어연수과정 4급 수료증 1부							
	• 공인영어시험 성적증명서 1부							
	• 언어 자격 제출 협약서(어학성적 미제출자에 한함)				서식3			
	• 지도 예정 교수 우수연구자 추천서(어학성적 미제출자에 한함)				서식4			
9. 출신대학장 또는 지도교수 추천서 1부(재직 근무자의 경우 경력증명서도 가능) ※ 박사·통합과정 추천서 필수 제출, 석사 지원자 추천서 제출 불필요 ※ (석사과정) 아래 학과만 추천서 필수 제출		△	△	△	서식7			
필수 제출 학과	제출 대상					비고		
	석사					박사	통합	
정치외교학과	○					○	○	모든 과정 지원자 추천서 제출 필수
국어국문학과	○					○	○	(석사) 강원대 졸업자 생략 가능
체육학과	○					○	○	모든 과정 지원자 추천서 제출 필수
※ (글로벌융합학과) 모든 모집과정 추천서 제출 불필요								
★ 추천서 제출 시 주의사항								
※ 입학 신청 시 업로드 또는 출신대학장 또는 지도교수가 직접 이메일*로 제출								
• 이메일 제목 양식 반드시 엄수, 추천서는 본교 양식 외 별도의 서식으로 제출 가능								
- 이메일 주소: (추천) enter@kangwon.ac.kr / (삼척) applyknu@kangwon.ac.kr								
- 이메일 제목: 지원자 수험번호 10자리-Recommendation Letter (예: 2025214001-Recommendation Letter)								
10. 여권 사본 1부		○	○	○				
• 여권만료일이 입학일 기준 6개월 이상 남은 여권 사본 제출								
• 우즈베키스탄 국적의 학생은 해외 출국 시 사용 가능한 ‘국제여권’ 제출								
11. 외국인등록증(한국 거주자에 한함) 사본 1부		○	○	○				
12. 본인 및 부모님 신분증 사본 각각 1부		○	○	○				

제출서류 목록		제출대상			비고
		석사	박사	통합	
13. 정부기관에서 발행하는 가족관계증명서 및 번역본 1부 ※ 제출일로부터 6개월 이내 발급 서류 제출 • 부모가 사망(이혼)한 경우 사망(이혼)증명서 및 번역본 제출		○	○	○	
가족관계 입증 서류 예시					
중국	친족관계증명서 또는 호구부 공증본				
필리핀	Family Census				
인도네시아	가족관계증명서(KARTU KELUARGA)				
방글라데시	점머 까꺼즈 또는 점마 싸이드티켓				
베트남	호적부(So Ho Khau) 또는 출생증명서(Giay Khai sinh)				
몽골	친족관계증명서				
파키스탄	Family Registration Certificate (FRC)				
스리랑카	빠울러 서티피케이트				
미얀마	가족관계증명서(잉타웅수사엔)				
네팔	전마달다				
키르기즈스탄, 카자흐스탄, 우즈베키스탄, 우크라이나, 태국, 인도	출생증명서(Birth Certificate)				
• 강원대학교 졸업자는 제출생략 가능					
14. 실기고사 (음악학과)	• 작곡 : 작곡 작품 2곡(USB 제출) • 연주(성악 포함) : 동영상 파일 또는 DVD ※ 국외 체류자의 이메일 제출 시 수신처: enter@kangwon.ac.kr	○	○		
15. 미술학과, 디자인학과	• 성과물(포트폴리오) : USB 제출 ※ 제출한 성과물(포트폴리오)은 반환하지 않음 ※ 국외 체류자의 이메일 제출 시 수신처: enter@kangwon.ac.kr	○	○		
16. 재정능력 입증서류 1부 (합격자만 제출) • 본인 또는 재정보증인(부모 또는 지도예정교수)의 한화 1,600만 원 이상에 대한 영문 또는 국문 잔고증명서(잔고증명서는 비자 허가 기간 동안 유지) ※ 우즈베키스탄에 거주하는 우즈베키스탄 국적자의 경우 우즈베키스탄 현지 KDB 은행 잔고증명서 제출 ※ 서류 제출일 기준 30일 이내에 발급된 잔고증명서만 제출		○	○	○	서식6
17. 재정보증인(부모 또는 지도예정교수) 재직증명서 1부 (합격자만 제출) • 재정능력 입증서류가 본인 명의일 경우 제출하지 않음 • 재정보증인이 외국인일 시 직장, 직책, 월보수액, 회사 연락처를 기재		○	○	○	

※ 원본서류 : 발급기관에서 최초 발급된, **책임자의 서명 또는 공식 직인이 날인된** 서류

※ 번역공증원본 : 정부공인 공증처에서 **한국어 또는 영어로 번역**하여 **공증날인**을 받은 서류

• 원본 서류가 한국어 또는 영어 서류가 아닌 경우 한국어 또는 영어 번역 공증본과 원본 서류를 함께 제출

※ 제출서류는 **원본**을 제출하여야 하며 원본 재발급이 불가한 서류의 경우 복사본에 발급기관 등의 원본대조확인(원본대조필) 또는 공증기관 등을 통해 공증 받은 **공증본 원본**을 제출해야 함

※ 최종합격자 학력(학위) 입증서류 추가 제출(아래 중 택1)

구 분	서 류
공통	<p>□ 제출서류 : 졸업(학위)증명서, 성적증명서(성적등급 표기 포함)</p> <p>□ 발급기관 : 졸업한 대학교의 증명서 발급 담당기관(부서)</p> <p>□ 제출방법 : 졸업한 대학교 발급기관(부서)에서 직접 강원대학교 국제교류과로 제출 (원본 및 번역본) ※ 지원자는 졸업한 대학교 발급기관(부서)에 위의 사항 요청</p> <p>□ 우편제출 주소</p> <p>가. 춘천캠퍼스(일반학과): 우) 24341 강원특별자치도 춘천시 강원대학길 1(효자동) 국제교류처 406호, 외국인 대학원 입학 담당자</p> <p>나. 춘천캠퍼스(글로벌융합학과): 우) 24341 강원특별자치도 춘천시 강원대학길 1(효자동) 국제교류처 104호, 외국인 대학원 입학 담당자</p> <p>다. 삼척캠퍼스: 우) 25913 강원특별자치도 삼척시 중앙로 346강원대학교 기획지원과, 외국인 대학원 입학 담당자</p> <p>※ 주의사항: 발급기관의 직인과 봉인(Seal) 처리, 봉투에 지원자의 수험번호 표기, 공증기관의 공증을 받은 경우 반드시 공증본 그대로 제출(공증본의 복사본은 반려)</p>
아포스티유 협약 가입국 출신	<p>□ 제출서류 : 졸업증명서에 대한 “아포스티유(Apostilled) 확인서”</p> <p>□ 발급기관 : 해당국 정부에서 지정한 기관(대한민국의 경우 외교부) ※ 국가별 아포스티유 관련기관 정보는 www.hcch.net - Members & Parties - HCCH Members 참고</p>
아포스티유 협약 미가입국 출신	<p>□ 제출서류 : 대사관 영사 확인을 받은 학력 입증 서류</p> <p>□ 발급기관 : 해당국 소재 대한민국 재외공관(대사관 또는 영사관) 혹은 한국 내 해당국 대사관 또는 영사관</p>
중국 내 학력·학위 취득자	<p>□ 제출서류 : 학력·학위 인증 보고서(Online Verification Report)</p> <p>□ 발급기관 : 중국 교육부 학력인증센터(www.chsi.com.cn)</p> <p>□ 중국 교육부 인증보고서 유효기간 : 2025. 3. 28.(금)까지</p>
제출기한	<p>2025. 2. 21.(금)까지 (반드시 원본으로 제출, 미제출 시 합격 취소)</p>

※ 한국 내 대학에서 학위를 취득한 경우, 공적 확인을 받지 않아도 됨(학위증 사본 제출로 갈음)

※ 일부 국가에서 발행되는 임시 학위증(Provisional Certificate)은 최종학력 입증 서류로 인정되지 않음



IX

합격자 발표 및 등록

1

합격자 발표

가. 일시 : (1차) '24. 12. 20.(금) 18:00 / (2차) '25. 1월 중[추후 안내]

나. 장소 : 강원대학교 영문, 중문 홈페이지 참조

2

등록금 납부

가. 등록기간 : (1차) '24. 12. 23(월) 09:00 ~ 12. 30.(월) 18:00 / (2차) '25. 1월 중[추후 안내]

나. 납부방법 : 합격자 발표 시 납부 방법 안내 예정

3

등록금 반환

가. 지원자가 등록을 마친 이후 입학일 이전에 법령에 의하여 입학을 포기하거나, 비자가 발급되지 않아 입학이 불가한 경우 학칙에 근거하여 등록금을 반환함

나. 등록금 반환은 지원한 캠퍼스(춘천 국제교류과, 삼척 기획지원과)로 신청함

4

등록금액(2024학년도 신입생 기준)

(단위 : 원)

계열	인문사회	자연과학 (이학)	자연과학 (약학과)	공학	예체능	예체능 (글로벌융합학과)	의학
등록금	2,446,000	3,015,000	3,417,000	3,137,000	3,203,000~ 3,417,000	3,959,000	3,587,000~ 4,811,000

※ 등록금은 입학금이 포함된 금액이며, 학교 사정에 의하여 변경될 수 있음

X

지원자 유의 사항

- 모든 서류는 **한국어 또는 영어**로 작성된 원본을 제출하여야 합니다. 한국어 또는 영어 이외의 언어로 작성된 서류는 **한국어 또는 영어 번역본**을 첨부하여야 합니다.
- 원본 제출이 불가능한 경우 발급기관 등의 **원본 대조필 복사본**이나, **공증본**을 제출하여야 하며, 공증본의 복사본이 아닌 **공증본 원본 그대로**를 제출하여야 합니다. (원본을 제출한 경우 대조 확인 후 반환함)
- 지원자격심사(1단계) 시 입학원서 등 기재사항에 이상이 있거나, 서류 제출이 미비한 경우 “부”로 판정하고 사정 대상에서 제외합니다.
- 지원자가 제출 서류 **허위 기재 및 위·변조 등 부정한 방법**으로 합격 또는 입학 시, **입학한 후라도 합격과 입학 모두를 취소하며 등록금은 반환하지 않습니다.**
- 입학성적은 공개하지 않으며, **제출된 모든 입학서류(기록물)**는 반환하지 않습니다.
- 원서접수 후 지원 사항을 변경하거나 취소할 수 없습니다. 인터넷 지원 시 입력사항 착오, 누락, 오기 등으로 인한 불이익은 지원자의 책임이므로 신중하게 작성하시기 바랍니다.

- 7** 합격자는 지정된 기일 내에 등록금을 납부하여야 하며(첫 학기 분할납부 불가), 등록금을 납부하지 않은 경우 합격이 취소됩니다.
- 8** **졸업예정자**로서 합격한 자는 **2025. 2. 21.(금)까지** 졸업증명서 및 학력입증서류를 제출하여야 하며, 해당 기일까지 제출하지 않을 경우 **합격과 입학이 모두 취소**됩니다.
- 9** 해외 체류 중으로 공관에 비자를 신청해야 하는 학생에 한하여 표준입학허가서를 발송합니다.
- 10** 입학 허가를 받은 자가 부득이한 사정으로 입학할 수 없거나, 입학을 포기하는 경우 학칙에 의거 기 납부한 등록금을 반환합니다.
 ※ 신입생의 경우 **입학일 이전에 등록 포기를 하여야 등록금 전액을 반환 받을 수 있으며, 입학 후 자퇴 신청 시에는 입학 일로부터 자퇴일까지 수업일수에 따라 등록금이 감액되어 반환됩니다.**
 (단, 입학일 이후 등록금 반환 사유가 발생한 경우에는 입학금 반환 불가)
- 11** 모든 입학자는 만약의 사고나 질병에 대비하여 입학일로부터 효력이 발생하는 상해보험에 반드시 가입하여야 합니다.
 (재학기간 동안 계속하여 가입해야 함)
국민건강보험법에 따라 2021년 3월부터 외국인 유학생은 한국 국민건강보험 지역가입자로 당연가입 됩니다.
 ※ 국민건강보험공단 : 홈페이지 <https://www.nhis.or.kr/nhis> 전화번호 +82-33-811-2000
- 12** 재정보증은 본인, 아버지, 어머니 중 1인이 하며, 장학금을 지원받는 경우는 예외입니다.
- 13** 기타 명시되지 아니한 사항은 “전형위원회”의 결정에 의합니다.
- 14** 모집요강은 한국어, 영어, 중국어로 작성되었으며, 해석상의 차이가 발생할 경우 한국어로 작성된 내용을 기준으로 합니다.
- 15** 지원자의 제출서류만으로 사실 확인이 어려울 경우 필요 서류를 추가로 요구할 수 있으며, 필수 서류 미제출 시 불합격 처리합니다.
- 16** 지원자의 개인정보는 아래 사항 외에 어떠한 용도로도 이용·제공되지 않으며, 개인정보 자료는 개인정보 보유기간의 경과 후 적법하게 폐기합니다.
 (단, 최종 등록자의 경우 학적 자료로 활용합니다.)

□ 개인정보 수집·이용(필수)

- 강원대학교는 대학원 입학전형을 위해 아래와 같이 지원자 등의 개인정보를 수집·이용합니다.
 - 지원자 정보: 성명, 외국인등록번호, 여권번호, 주소, (휴대)전화번호, 이메일, 은행 계좌번호
 - 학교 정보: 학력사항, 출신학교, 졸업(예정)연도, 해외수학 및 체류기간
 - 직업 정보: 직업사항(직업 구분 등)
 - 기타: 어학성적, 각종 추천서 등
- 수집된 개인정보는 대학원의 입학, 장학, 학사, 통계업무, 수강신청 안내, 비자 및 체류관리 업무, 생활관생 선발 이외의 다른 목적에는 절대 사용되지 않으며, 개인정보 보유기간(10년)의 경과, 처리목적 달성 등 개인정보가 불필요하게 되었을 때에는 지체없이 해당 개인정보를 파기합니다.



XI

장학 제도

신입생	<p>1. 신입생 특별 장학금(첫 번째 학기만 해당)</p> <ul style="list-style-type: none"> • 본교 출신자 : 등록금의 약 50% 면제 • 자매대학 출신자 : 등록금의 약 40% 면제 • 일반대학 출신자 <ul style="list-style-type: none"> - TOPIK 5급(영어트랙: IELTS 7.0, TOEFL 94) 제출자 : 등록금의 약 50% 면제 - TOPIK 4급(영어트랙: IELTS 6.5, TOEFL 79) 제출자 : 등록금의 약 40% 면제 - TOPIK 3급 제출자 : 등록금의 약 30% 면제 ※ '일반대학 출신자' 장학금은 장학 배정 전까지 제출된 언어성적에 한하여 적용 가능 (장학 배정을 위한 언어성적 제출 기한은 향후 이메일로 안내 예정) • 재외동포 장학금(재외동포 국내 교육과정 협력 대학 사업을 통해 입학하는 학생) : 등록금의 약 40% 면제 • 강원대학교 한국어연수과정 출신자 중 TOPIK 3급 이상 취득자 또는 한국어연수과정 4급 수료자 : 등록금의 약 50% 면제 (단, 강원대학교 한국어연수과정에서 총 6개월 이상 수학하고 모든 학기의 출석률이 각 80% 이상인 경우) ※ 외국인 유학생 전용학과는 장학 대상에서 제외. 다만, 위 지급 기준의 '일반대학 출신'에게 적용되는 공인언어성적에 따른 장학금은 지급 가능 <p>2. BEST-KNU 장학금</p> <ul style="list-style-type: none"> • BEST-KNU 장학생으로 입학한 자 • 입학 첫 학기 등록금 전액 면제(민간 보험료 지원)
재학생	<p>1. 성적우수 장학금</p> <ul style="list-style-type: none"> • 직전학기 6학점 이상 이수하고 평점평균 3.5 이상 • 전체학기 평점평균 4.0 이상, 총 취득학점이 학사규정 졸업학점 기준 80% 이상 이수자 • 등록금의 약 30% 면제 ※ 외국인 유학생 전용학과는 장학 대상에서 제외. 다만, TOPIK 4급(영어트랙: IELTS 7.0, TOEFL 94) 이상 보유자는 수혜 가능 <p>2. BEST-KNU 장학금</p> <ul style="list-style-type: none"> • 대상 : BEST-KNU 장학생으로 입학한 자 • 직전 학기 6학점 이상 이수, 평점평균 3.5 이상 • 전체학기 평점평균 4.0 이상, 총 취득학점이 학사규정 졸업학점 기준 80% 이상 이수자 • 등록금 전액 면제(보험료 지원)

※ 위 장학금 자격조건을 갖추고, 'X. 지원자 유의사항' 11호에 의한 상해보험에 반드시 가입되어야 함

※ <성적우수 장학금>은 예산 사정에 따라 면제되는 장학금이 변동될 수 있음

※ '국민건강보험' 가입에 따른 보험료와 BEST-KNU 장학생에게 지원되는 보험료는 별개임



XII

사정 원칙

- 1 모집단위별 입학전형위원회 위원 3인의 채점 결과를 반영하여 입학전형 합격자를 사정한다.
- 2 입학전형위원회 위원 3인의 평가 중 “매우 미흡”란의 점수를 2인 이상에게 받은 지원자는 “불합격”으로 처리한다.
- 3 지원자의 직전 수학대학 학위 검증(본인 확인)
 - 석사과정 지원자 : 학사학위 수여 여부(수료자 제외)
 - 박사과정 지원자 : 석사학위 수여 여부(수료자 제외)
- 4 다음과 같은 경우 사정대상에서 제외한다.
 - 가. 지원자격 미달자
 - 나. 구비서류 미제출자
 - 다. 실기고사 결시자

XIII

한국어 연수과정 안내

- 1 과정 소개
 - 가. 강원대학교 한국어 연수과정은 한국어를 체계적으로 공부하기를 원하는 외국인을 대상으로 한다.
 - 나. 특히 한국 내 대학원 진학을 목표로 하는 학생들에게 최적의 학습 환경을 제공하고 있다.
 - 다. 또한, 다양한 문화 체험의 기회를 제공하여, 한국어 공부와 함께 한국 문화도 자연스럽게 접할 수 있도록 프로그램을 구성하고 있다.
 - 라. 수준별 6단계로 구성되어 있는 한국어 연수과정은 봄, 여름, 가을, 겨울에 각 개강하여, 신입생의 경우 본인의 수준에 맞는 단계에서 공부할 수 있도록 레벨 테스트를 실시하고 있다.
- 2 지원 자격 : 고등학교 졸업 이상 또는 그와 동등한 학력을 지닌 자

3 수업 일정

학기		수업기간	분반시험	수강 신청기간 (D-4 비자 신청)	수강 신청기간 (D-4 이외 비자 소지자)
2025 학년도	봄	2025.3.10.(월)~5.21.(금)	2.27.(목)	~2025.1.17.(금)	~2025.1.31.(금)
	여름	2025.6.9.(월)~8.15.(금)	5.29.(목)	~2025.4.18.(금)	~2025.5.2.(금)
	가을	2025.9.8.(월)~11.21.(금)	8.28.(목)	~2025.7.18.(금)	~2025.8.1.(금)
	겨울	2025.12.8.(월)~2026.2.13.(금)	11.27.(목)	~2025.10.17.(금)	~2025.10.31.(금)

※ 일정은 학교 사정 및 캠퍼스 수업 일정에 따라 변경될 수 있음

4 신청 방법(춘천캠퍼스)

- 가. 신청서 및 서류 준비 완료 후, 메일 또는 우편으로 발송
- 나. 주소 : Room 211, Division of Language Education, Kangwon National University Gangwondaehak-gil 1, Chuncheon-si, Gangwon-state 24341, Republic of Korea
- 다. 홈페이지 : <https://language.kangwon.ac.kr/oiaknu/language/korean/intro.do>
- 라. 문의전화 : +82-33-250-7152, 7153, 7933
- 마. E-mail : langcntr@kangwon.ac.kr
- 바. 사무실 : 강원대학교 국제교류처 언어연수와 211호

5 제출 서류

- 가. 지원서(지원서 및 자기소개서, 수학계획, 입학허가 발급신청서)
 - ※ 컴퓨터를 활용하여 작성 제출(홈페이지 서식 활용)
- 나. 여권 사본 1부
- 다. 최종 학교 졸업 증명서(아포스티유 공증 또는 주재 대한민국대사관 공증)
 - 중국 내 소재 대학 졸업자 : 중국 교육부(CHSI) 발급 학력인증서 추가 제출(영문)
- 라. 최종 학력 영문 성적 증명서(아포스티유 공증 또는 주재 대한민국대사관 공증)
- 마. 가족 구성원 신분증 사본 각 1부
 - 중국 국적자 : 호구부 공증서 1부 추가 제출
- 바. 친족관계증명 공증서 및 한국어 번역본
 - ※ 은행예금 잔고 증명서가 본인의 것일 경우 친족관계증명서는 생략 가능
- 사. 재정관련 서류: 신원보증서 및 은행 잔고 증명서
 - ※ 부모님 또는 본인의 800만 원 이상 은행 예금 잔고 증명서(신청일 기준 1개월 이내 발급)
 - [우즈베키스탄, 베트남, 몽골] 은행 거래내역서 3개월치 제출 필수
 - [우즈베키스탄] KDB 산업은행 / [베트남] 우리은행 또는 신한은행
 - ※ 부모님 잔고증명서 제출 시, 부모님 재직증명서/가족관계증명서(또는 출생증명서) 원본 및 공증서 제출 필수
- 아. 번역자 확인서 (홈페이지 서식 있음) 및 번역자의 신분증 사본 1부
- 자. 사진 3장 (여권용 사진, 3.5×4.5cm, 흰색 배경, 6개월 이내의 것)
- 차. 원서 접수비 : 70,000원 (환불 불가)

6 유의사항 : 수강생 모집기간은 별도로 진행하며 캠퍼스별로 수강생 모집을 진행함



XIV

학생생활관 안내

1 입사 신청 및 배정

- 가. 원서 작성 시 '기숙사 희망 여부'란에 희망 여부 체크 * 방학 기간 거주는 별도 신청
 ※ 미신청 시 생활관 입사 불가(기숙사 신청 여부는 본인이 원서접수 사이트에서 확인 가능)
- 나. 생활관 및 호실 배정은 랜덤 방식 배정

2 생활관 정보(2024학년도 2학기 기준) ※ 관리비 및 식비는 학교사정에 의하여 변경될 수 있음

가. 춘천생활관 (<http://knudorm.kangwon.ac.kr/>)

생활관명	호실 형태	관리비(원) / 한 학기(4개월)	비 고
새롬관(1차 BTL)	2인실	694,000	
이룸관(2차 BTL)	2인실	770,000	
국제생활관 (외국인 전용)	2인실	633,000 / 보증금 130,000	취사시설 구비
	가족실	1,823,000 / 보증금 200,000	
예지원	2인실	556,000	
다산관	2인실	556,000	
퇴계관	3인실	497,000	
난지원	3인실	497,000	
국지원	3인실	497,000	
국제인재양성관	2인실	721,000	

※ 식사는 이룸관 또는 새롬관 식당 이용 가능

나. 삼척생활관 (<http://dormitory.kangwon.ac.kr/>)

생활관명	호실 형태	관리비(원) / 한 학기(4개월)	비 고
해솔관	2인실	1,137,090	식사 미선택 시
두타관	6인실	969,180	
언장관	2인실	804,790	

※ 식사는 선택제

다. 도계생활관 (<http://dorm.kangwon.ac.kr/>)

생활관명	호실 형태	관리비(원) / 한 학기(4개월)	비 고
가온관	2인실	1,528,870	주 5일 2식 시
도원관	6인실	1,346,090	
황조관	2인실	1,519,240	
황조관	3인실	1,439,190	

※ 식사는 선택제

□ 학과별 홈페이지 및 전화번호 안내

>> 춘천캠퍼스

계 열	학 과	홈페이지	전화번호 (033-250-
인문사회	경영학과	https://biz.kangwon.ac.kr	6140
	경제학과	https://economics.kangwon.ac.kr/economics	6120
	관광경영학과	https://tourism.kangwon.ac.kr/tourism	6160
	국제무역학과	https://itb.kangwon.ac.kr/trade	6180
	회계학과	https://account.kangwon.ac.kr/account	6170
	농업자원경제학과	https://agecon.kangwon.ac.kr/agecon	8660
	스토리텔링학과	https://vculture.kangwon.ac.kr/vculture	8750
	영상문화학과	https://vculture.kangwon.ac.kr/vculture	8750
	법학과	https://law.kangwon.ac.kr/law/community/grad-law.do	6510
	교육학과	https://cms.kangwon.ac.kr/edu	6650
	국어교육학과	https://kedu.kangwon.ac.kr/koredu	6610
	사회교육학과	https://ssedu.kangwon.ac.kr/ssedu	6710
	수학교육학과	https://mathedu.kangwon.ac.kr/mathedu	6720
	영어교육학과	https://engedu.kangwon.ac.kr/engedu	6630
	문화인류학과	https://anthro.kangwon.ac.kr/anthro	6870
	부동산학과	https://re1978.kangwon.ac.kr/re1978	6830
	사회학과	https://sociology.kangwon.ac.kr/sociology	6860
	미디어커뮤니케이션학과	http://masscom.kangwon.ac.kr	6880
	심리학과	https://psych.kangwon.ac.kr/psych	6850
	정치외교학과	https://politics.kangwon.ac.kr/politics	6840
	행정학과	https://padm.kangwon.ac.kr/padm	6810
	국어국문학과	https://korean.kangwon.ac.kr/korean	8120
	독어독문학과	https://german.kangwon.ac.kr/german	8160
	불어불문학과	https://france.kangwon.ac.kr/france	8170
	사학과	https://knuhisto.kangwon.ac.kr/knuhisto	8210
	영어영문학과	https://english.kangwon.ac.kr/english	8140
	일본학과	https://japan.kangwon.ac.kr/kw	8250
	중어중문학과	https://chinese.kangwon.ac.kr/chinese	8180
	철학과	https://kwphilos.kangwon.ac.kr/kwphilos	8230
	평화학과	https://peacestudies.kangwon.ac.kr/peacestudies	8190
	인문치료학과	https://multimajor.kangwon.ac.kr/multimajor/future/major-intro.do	7252
	지역교육협력학과	http://keri.kangwon.ac.kr	7256
자연과학	간호학과	https://nurse.kangwon.ac.kr/nurse	7291
	농산업학과	https://cli.kangwon.ac.kr/cli	7773
	바이오시스템공학과	https://bse.kangwon.ac.kr/bse	6490

계 열	학 과	홈 페이지	전화번호 (033-250-
자연과학	식품환경융합학과 • 바이오자원환경학전공 • 식품생명공학전공	https://dbe.kangwon.ac.kr/dbe https://foodtech.kangwon.ac.kr/foodtech	6440 6450
	생물자원학과 • 식물자원응용과학전공 • 식물의학전공	https://appliedplant.kangwon.ac.kr/appliedplant https://applybio.kangwon.ac.kr/applybio	6410 6430
	원예학과	https://horti.kangwon.ac.kr/horti	6420
	지역건설공학과	https://aed.kangwon.ac.kr/aed	6460
	동물생명과학과 • 동물자원과학전공 • 동물산업융합전공	https://aniscience.kangwon.ac.kr/aniscience https://animal.kangwon.ac.kr/animal	8610 8620
	동물응용과학과	https://applanimalsci.kangwon.ac.kr/applanimalsci	8630
	가정교육학과	https://homecs.kangwon.ac.kr/homecs	6740
	과학교육학과	https://sciedu.kangwon.ac.kr/sciedu	6730
	산림경영학과	https://fm.kangwon.ac.kr/fm	8330
	산림바이오소재공학과	https://wood.kangwon.ac.kr/wood	8320
	산림환경시스템학과 • 산림자원학전공 • 산림환경보호학전공	https://forestry.kangwon.ac.kr/forestry https://fep.kangwon.ac.kr/fep	8310 8360
	제지공학과	https://paper.kangwon.ac.kr/paper	8350
	조경학과	https://lands.kangwon.ac.kr/lands	8340
	약학과	https://pharmacy.kangwon.ac.kr/pharmacy	6910
	의생명과학과 • 분자생명과학전공 • 생물약소재공학전공 • 시스템면역과학전공 • 의생명공학전공	https://molskien.kangwon.ac.kr/molskien https://bme.kangwon.ac.kr/bme https://si.kangwon.ac.kr/si https://dmbt.kangwon.ac.kr/dmbt	8540 6560 8380 6480
	• 생명건강공학전공	https://bio-health.kangwon.ac.kr/bio-health	6470
	분자의생명융합학과	https://molskien.kangwon.ac.kr/molskien	8540
	물리학과	https://physics.kangwon.ac.kr/physics	8460
	생명건강공학과	https://bio-health.kangwon.ac.kr/bio-health	6470
	생명과학과	https://biology.kangwon.ac.kr/biology	8520
	생화학과	https://biochem.kangwon.ac.kr/biochem	8510
	수학과	https://math.kangwon.ac.kr/math	8410
	지구물리학과	https://geophysics.kangwon.ac.kr/geophysics	8580
	지질학과	https://geology.kangwon.ac.kr/geology	8550
	통계학과	https://statistics.kangwon.ac.kr/statistics	8430
	화학과	https://chemistry.kangwon.ac.kr/chemistry	8480
	환경학과	https://ecoenv.kangwon.ac.kr/ecoenv	8570
	바이오헬스융합학과	https://bk21.kangwon.ac.kr/edu/biohealth	6470

계 열	학 과	홈 페이지	전화번호 (033-250-
공학	건축학과	https://architecture.kangwon.ac.kr/architecture	6210
	건축공학과	https://archi.kangwon.ac.kr/archi	6220
	기계융합공학과 • 기계의용공학전공 • 메카트로닉스공학전공	https://mechanical.kangwon.ac.kr/mechanical https://mecha.kangwon.ac.kr/mecha/	6310 6370
	데이터사이언스학과	https://knuds.kangwon.ac.kr/	8451
	산업공학과	https://sme.kangwon.ac.kr/sme	6280
	생물공학과	https://bioeng.kangwon.ac.kr/bioeng	6270
	에너지자원공학과	https://enre.kangwon.ac.kr/enre	6250
	화학공학과	https://chemeng.kangwon.ac.kr/chemeng	6330
	토목공학과	https://civil.kangwon.ac.kr/civil	6230
	환경공학과	https://environ.kangwon.ac.kr/environ	6350
	전기전자공학과	https://eee.kangwon.ac.kr/eee	6340
	전자공학과	https://ee.kangwon.ac.kr/ee	6320
	에너지·인프라융합학과	https://bk21eis.kangwon.ac.kr	6248
	융합보안학과	https://bcs.kangwon.ac.kr	7976
	컴퓨터공학과	https://cse.kangwon.ac.kr	6390 8440
예체능	글로벌융합학과	https://globalconvergence.kangwon.ac.kr	7965 7966
	디자인학과	https://design.kangwon.ac.kr/design	8710
	무용학과	https://dance.kangwon.ac.kr/dance	8740
	미술학과	https://art.kangwon.ac.kr/art	8720
	스포츠과학과	https://sport.kangwon.ac.kr/sport	6780
	음악학과	https://music.kangwon.ac.kr/music	8730
의학	수의학과	https://vetmed.kangwon.ac.kr/vetmed	8450
	의학과	https://gmed.kangwon.ac.kr/gmed	8809
학과간 협동과정	교육인문협력학과 [인문치료학과, 지역교육협력학과]	https://bk21.kangwon.ac.kr/edu/nicer	7907
	BIT의료융합학과 [생명과학과, 의학과, 전기전자공학과, 전자공학과]	https://bk21.kangwon.ac.kr/edu/bit	7907
	스마트농업융합학과 [바이오시스템공학과, 생물자원과학과, 원예학과]	https://bk21.kangwon.ac.kr/edu/smartfarm	7907
	빅데이터메디컬 융합학과 [의학과, 컴퓨터공학과]	https://bk21.kangwon.ac.kr/edu/bigdatamed	7907

>> 삼척캠퍼스

계 열	학 과	홈 페이지	전화번호 (033-
인문사회	공공행정학과	https://cms.kangwon.ac.kr/he	570-6630
	관광학과	https://cms.kangwon.ac.kr/tour	540-3430
	영어과	https://cms.kangwon.ac.kr/ya	570-6650
	유아교육학과	https://knuchild.kangwon.ac.kr/knuchild	570-6812
	지역경제학과	https://cms.kangwon.ac.kr/kj	570-6640
	사회복지학과	https://cms.kangwon.ac.kr/sw	570-6361
	중독재활학과	https://atri.kangwon.ac.kr	570-6440
자연과학	식품영양학과	https://foodnutrition.kangwon.ac.kr/foodnutrition	540-3310
	응급의료재활학과	https://cms.kangwon.ac.kr/emt	-
	치위생학과	https://cms.kangwon.ac.kr/dental	540-3390
	작업치료학과	https://cms.kangwon.ac.kr/ot	540-3480
공학	건설융합공학과	https://cms.kangwon.ac.kr/suace	570-6505
	건축디자인학과	https://sg.kangwon.ac.kr	570-6590
	기계·자동차공학과	https://cms.kangwon.ac.kr/mech/major/mechanical-engineering01.do	570-6390, 6320
	기계·컴퓨터·산업경영공학과	https://cms.kangwon.ac.kr/mech	570-6580
	도시재생융합학과	https://ur.kangwon.ac.kr	570-6590
	소프트웨어미디어공학과	https://aisw.kangwon.ac.kr/aisw	570-6430
	소방방재공학과	https://cms.kangwon.ac.kr/fire	540-3119
	에너지자원융합공학과	https://jw.kangwon.ac.kr/jw	570-6305
	에너지화학공학과	https://che.kangwon.ac.kr/che	570-6540
	재료금속공학과	https://cms.kangwon.ac.kr/ame	570-6410
	전기공학과	https://knuee.kangwon.ac.kr/knuee	570-6340
	전자정보통신공학과	https://eice.kangwon.ac.kr/eice	570-6400
	제어계측공학과	https://cms.kangwon.ac.kr/je	570-6380
	지구환경시스템공학과	https://cms.kangwon.ac.kr/sceee	570-6570
	토목건설공학과	https://ce.kangwon.ac.kr/ce	570-6505
예체능	시각디자인학과	https://multidesign.kangwon.ac.kr/multidesign	570-6680
	체육학과	https://cms.kangwon.ac.kr/sp	570-6660

KNU 강원대학교 캠퍼스 안내도

캠퍼스별 안내 QR 또는 하단에
기재된 URL에 접근하시면
자세히 볼 수 있습니다.

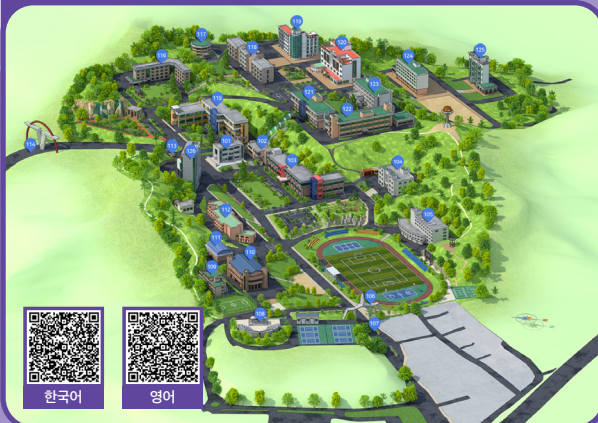


춘천캠퍼스 안내도



<https://www.kangwon.ac.kr/site/campusmap/chuncheon.html#n>

삼척캠퍼스 안내도



<https://www.kangwon.ac.kr/site/campusmap/samcheok.html>

도계캠퍼스 안내도



<https://www.kangwon.ac.kr/site/campusmap/dogyee.html#n>

<서식 1> <Form 1> 참고용 (온라인 원서접수 사이트에 한국어 또는 영어로 작성)

2025학년도 전기 외국인 입학지원서
Application for International Students, Spring 2025

성명 Full Name	성(Family name): 이름(Given name):		수험번호 Application Number			Photo 사진 3cm×4cm
국적 Nationality		생년월일 Date of Birth	년(Year)	월(Month)	일(Day)	
외국인등록번호(소지자에 한함) Alien Registration Number (If applicable)				성별 Gender	<input type="checkbox"/> 남 M <input type="checkbox"/> 여 F	
휴대폰 Mobile Phone			이메일 E-mail			
주소 Mailing Address	* Please write your address precisely to receive your Certificate of Admission					
학위과정 Type of Degree	<input type="checkbox"/> 석사 Master's <input type="checkbox"/> 박사 Ph.D. <input type="checkbox"/> 석박사통합 Combined (Master's & Ph.D.)					
지원 계열 College			지원 학과 Department			
학력사항 Academic History	학교명(Name of School)	기간(From~To~)		전공(Major)		
학력조회 동의 Consent to Academic Background Check : <input type="checkbox"/> 동의 Agree <input type="checkbox"/> 동의하지 않음 Disagree						
한국어능력시험 성적 TOPIK Test Score	TOPIK()급		공인영어시험 성적 English Proficiency Test Score			
기숙사 신청 In-campus Housing	<input type="checkbox"/> 예 Yes <input type="checkbox"/> 아니오 No					
비상연락처 Emergency Contact						
	보호자(Parent/Guardian)			한국(In Korea)		
개인정보 수집 동의 Agreement to Access to Private Information			<input type="checkbox"/> 예 Yes <input type="checkbox"/> 아니오 No			

본 지원자는 위 기재사항이나 제출된 정보가 허위 또는 부정확한 경우 입학이 취소될 수 있으며 등록금을 반환받지 못함을 이해합니다.

I certify that the information contained in this application form and in all application materials are complete and accurate, and I understand that submission of inaccurate information may be a sufficient cause for terminating my enrollment and the tuition fees cannot be refunded.

Date 날짜 _____

Applicant's Signature 지원자 서명 _____

※ Tips for the Application Form

작성방법 참고사항

1. The Application Form should be filled in Korean or English.
한국어 또는 영어로 작성
2. You must check the box “Agree” in the ‘Consent for Academic Background Check’.
학력조회 동의 여부 필히 표시
3. For the Emergency Contact in Korea, you may provide your friend’s contact information in Korea.
한국 내 비상연락처는 친구의 연락처 기재
4. Please write your phone number in the following order.
; country code + area code + local phone number
전화번호는 (국가)+(국내지역번호)+(통화가능전화번호) 순서로 기재

<서식 2> <Form 2>

Kangwon National University
Personal Statement & Study Plan (Graduate)
(자기소개서 & 수학계획서)

Please type or print in English or Korean. (영어 또는 한국어로 작성)

Please restrict your comments(The total amount of No.1~6) to 1,000 words in English or 2,000 words in Korean. (1~6번 내용 포함 총 한국어 약 2,000자 이내, 영어 약 800개 단어 이내로 작성)

■ Application Number (수험번호):

■ Applicant's Name (성명): _____

Last(Family)
First
Middle

■ Type of Degree (학위과정):

■ Desired Department(Major) (지원학과(전공)):

■ Personal Statement (자기소개서)

1. What has motivated you to pursue a graduate degree? Why are you interested in your major? (대학원 지원 이유와 전공에 관심 갖게 된 이유 기재)

2. How will your background and preparation, including education and professional experience, contribute to your success in the graduate program? Please describe any challenges you have faced during your previous education and how to overcome your challenges. (대학원 수학을 위해 준비해 온 학업적·전문적 경험, 배경과 이 과정에서 겪은 어려움을 어떻게 도전하고 극복했는지 기재)

--

3. What particular research interests do you hope to explore? Why are you interested in these areas? What do you hope to achieve in your graduate program? (관심 연구 분야와 그 이유, 대학원 공부를 통해 성취하고 싶은 사항 기재)

■ Study Plan (수학계획서)

4. Please describe your study plan for graduate study in your area of specialization. Be as specific as you can regarding your academic interests and the curriculum you expect to follow in achieving your goals. (대학원 수학 계획 구체적 작성, 학문적 관심분야와 커리큘럼에 기반하여 작성)

5. Please describe your future plans or goals after graduate studies. (졸업 후 계획 또는 목표 작성)

6. Please describe any involvement in special projects, research, papers that are part of your academic studies, or awards. (연구 참여, 연구 실적 목록, 논문, 보고서, 수상경력 등 기재)

<서식 3> <Form 3>

Confirmation of Submission of Document on Language Qualifications 언어자격 제출 확약서

■ Application Number 수험번호: _____

■ Applicant's Name 성 명: _____

■ Nationality 국 적: _____

■ Department(Major) 전 공: _____

Applicant will submit a document to prove language proficiency for international student application to Kangwon National University by February 21, 2025.

지원자는 외국인 입학전형 서류 중 언어자격 관련 증빙 서류를 2025년 2월 21일(금)까지 제출하겠습니다.

Date 날짜 _____ yyyy. mm. dd. _____

Signature 서명 _____

<서식 4> <Form 4>

Recommendation Letter for Exceptional Researcher

우수 연구자 추천서

Course 학위과정 : (Master's, doctoral, combined)
 Department 지원학과 : _____
 Name 성명 : _____
 Major 지원전공 : _____

Even though the above-mentioned applicant did not meet the Korean language or English language qualifications of the Spring 2025 Graduate School (masters, doctoral, combined) for International Students, I recommend him/her for his/her excellent research abilities as follows.

상기자를 2025학년도 전기 강원대학교 대학원 외국인입학전형 (석사·박사·통합과정)에 한국어 또는 영어능력 입학기준에 도달되지 못함에도 불구하고 다음과 같이 연구능력이 탁월하여 추천합니다.

Date(yyyy/mm/dd): _____

Prospective Academic Advisor

Department : _____ Position : _____

Name : _____ (Signature)

To the President of Kangwon National University
강원대학교총장 귀하

<서식 5> <Form 5> 2025-1

LETTER OF CONSENT FOR ACADEMIC BACKGROUND CHECK (학력조회동의서)

Name: _____

Date of Birth.: yyyy/mm/dd _____

교육과정 Level of Education	학교명 Name of School	학교주소 및 홈페이지 School Address & Homepage	대학교 담당자	학위번호 Degree Registration Number
			전화번호/Phone 팩스번호/Fax 기관 이메일/ Institution's E-mail	
대학 (College or University)				
대학 (College or University)				

※ Phone and fax number must include country and regional calling codes.

※ Applicants must correctly fill out the above information in order to properly investigate their education background

상기의 자료는 귀교에서 공식적으로 본인의 학력 자료를 조회하는데 이의가 없음에 동의합니다.

I hereby authorize Kangwon National University to officially request my academic and personal information from each academic institution I have attended, in connection with the admission process.

20

지원자 성명 / Name of Applicant :

(서명/Signature)

<서식 6> <Form 6>

Financial Support Statement

재 정 보 증 서

■ Applicant information 지원자 정보

- Name 성 명 : _____
- Application Number 수험번호 : _____
- Type of Degree 학위과정 : _____
- Department(Major) 학과(전공) : _____

■ Financial Sponsor 재정보증인

- Name 성 명 : _____
- Relationship with the Applicant 지원자와의 관계 : _____
- Occupation & Company Name 직업 & 회사 : _____
- Address 주소 : _____
- Phone Number 전화번호 : _____
- Sponsor's Account Balance 보증인 계좌 잔고 : _____ KRW

* A Certificate of Deposit Balance on the Sponsor's Account having more than 16,000,000 KRW should be attached hereto.

한화 1,600만 원 이상의 은행 잔고증명서가 첨부되어야 합니다.

The Applicant or Financial Sponsor hereby guarantees to support all the costs for the Applicant's studies at Kangwon National University.

지원자 본인 혹은 지원자의 재정보증인은 학업 기간 동안 소요되는 일체의 경비 부담을 보증합니다.

Date 날짜 : _____ yyyy. mm. dd. _____

Sponsor's Signature 보증인 서명 : _____

<서식 7> <Form 7>

Kangwon National University Graduate Admissions Recommendation Form (추천서)

Please type or print in English or Korean within 2 pages.

(영어 또는 한국어로 2쪽 이내 작성)

Applicant's Name (지원자 성명): _____
Last(Family)
First
Middle

Application Number (수험번호): _____

Graduate Program Applied For (지원학과): _____

In your letter, please indicate how long and in what capacity you have known the applicant. Please keep in mind that the applicant cannot be considered for admission until your recommendation is on file.

1. How long have you known the applicant and in what connection?

(지원자를 얼마 동안 어떤 관계로 알고 지냈는지 기재)

2. Please rate the applicant relative to other individuals you have known in similar circumstances in recent years. (Please mark your choices with a '√')

(지원자의 학업 성취도 등을 평가, √로 표기)

구 분	Below Average (미흡)	Average (보통)	Above Average (우수)	Exceptional (탁월)	Unable to Judge (판단 불가)
Academic Achievement (학업 성취도)					
Research Potential (연구능력 잠재력)					
Motivation & Initiative (학습의욕, 자주성)					
Ability to Work Independently (독립적 학업·연구능력)					
Leadership (리더십)					
Originality & Creativity (독창성, 창의성)					
Oral Communication (구술 능력)					
Written Communication (글쓰기 능력)					

3. Please be as specific as possible about the applicant's academic performance and potential for advanced study and independent research. We are especially interested in your evaluation of the applicant's academic achievement, potential for graduate study, motivation, and creativity. (지원자의 학업 성취도, 연구에 대한 잠재적 가능성 등에 대해 구체적 기재)

4. Please describe your impressions of the applicant as a person and any special aptitudes, strengths and weaknesses the applicant may have. (지원자의 개인적 성격, 특성, 특별한 재능, 강점, 약점 등에 대해 기재)

5. Please add any additional comments we should know about this applicant.
(지원자에 대한 추가 의견 기재)

Signature of Recommender (서명): _____ Date (날짜): yyyy. mm. dd

Name (성명): _____

Institution (소속기관): _____ Title (직책): _____

Address (주소): _____

Telephone (전화번호): _____

E-mail(Institution's E-mail) (소속기관 이메일): _____



설문조사 Applicant Surveys

○ 본 설문조사는 강원대학교에 지원하는 학생들에게 더 나은 서비스를 제공하고자 제작되었습니다.
의견을 내어 주신다면 적극적으로 반영하겠습니다. 감사합니다.

※ 설문 외 용도로는 활용하지 않습니다.

This survey is for international students who want to apply for Kangwon National University to provide better quality of service. If you respond to our survey, we will reflect your opinions actively. Thank you.

※ We do not use your opinions for other purposes.

※ The Survey should be filled in Korean or English.

■ 인적사항

지원자 성명 (Full Name)	Family name: First name:	국적 (Nationality)	
지원학과 (Department)			
학위과정 (Type of Degree)	<input type="checkbox"/> 학부 Undergraduate <input type="checkbox"/> 대학원 Graduate		

■ 강원대학교 외국인 전형 입시 설문조사

1. 당신의 나이는?

What is your age?

- ① 18 to 22 ② 23 to 27 ③ 28 to 32 ④ 33 or above

2. 나의 한국어 구사 능력은?

What is your Korean language proficiency?

- ① 전혀 못함 (None) ② 조금 할 줄 앎 (Satisfactory) ③ 보통 (Good)
④ 유창함 (Fluent) ⑤ 아주 유창함 (Native)

3. 한국에 있는 어학원에서 한국어 공부를 한 적이 있나요?

Have you ever taken any Korean language course/program in the language institute in Korea?

- ① 예(Yes) ② 아니오(No)

3-1. (3번에 '예'로 답하신 분들만) 어학원에 다니신 적이 있다면, 그 기간은?

(If you have answered 'Yes' to the question number 3-1) How long did you take the language course/program?

- ① 3개월 미만 (within 3 months)
② 3개월 이상 ~ 6개월 미만 (from 3 months to less than 6 months)
③ 6개월 이상 ~ 1년 이하 (from 6 months to less than 12 months)
④ 1년 이상 (1 year or above)

3-2. (3번에 '예'로 답하신 분들만) 어학원 경험 이후 학위과정을 지원하게 된 가장 큰 이유는?

(If you have answered 'Yes' to the question number 3-2) What was the biggest reason you decided to apply for a degree program after your language school experience?

- ① 더 나은 경력 기회를 위해 (Better Career Opportunity)
② 한국 문화에 대한 깊은 이해를 위해 (Deeper Understanding of Korean Culture)
③ 외국 상급학교에서의 유학 경험을 위해 (Experience Studying Abroad)
④ 기타()

4. 한국 유학을 결심한 이유는? (복수 선택 가능)

What is the reason you decide to study abroad in Korea? (You may select multiple answers)

- ① 한국의 높은 교육 수준(High education standard of Korea)
- ② 한국의 문화 및 라이프스타일에 대한 관심(Interest in Korean culture and lifestyle)
- ③ 경제적 이점 및 취업 기회(Economic benefits and job opportunities)
- ④ 국제적 네트워크 형성을 위해(Building an International network)
- ⑤ 기타() [Others()]

5. 어떤 방법으로 이 학교에 대해 알게 되었나요?

How did you apply to Kangwon National University?

- ① 지인/가족 또는 졸업생 소개 (Referral from acquaintance/alumni)
- ② 재적 학교 추천 (Referral from home school/university)
- ③ 유학박람회(사이버 유학박람회 포함) (Study Abroad EXPO or Cyber-Study Abroad EXPO)
- ④ SNS 또는 온라인 검색(Social Networking Service or Online Search)
- ⑤ 기타() [Other()]

6. 강원대학교를 지원하는 가장 큰 이유는? (복수 선택 가능)

What is the most important reason you applied to Kangwon National University?
(You may select multiple answers)

- ① 전공의 다양성(Diversity of major)
- ② 합리적인 학비(Affordable tuition fee)
- ③ 뛰어난 학교 시설 및 환경(Excellent School facilities & Enviornment)
- ④ 지리적 이점(서울과의 접근성) (Accessibility to Seoul)
- ⑤ 교수진의 전문성 (Expertise of Faculty)
- ⑥ 기타() [Other()]

7. 입학 후 가장 걱정이 되는 부분은? (복수 선택 가능)

What is the biggest concern about university life in Korea? (You may select multiple answers)

- ① 문화 차이(Cultural Differences) ② 언어 장벽(Language Barrier)
- ③ 재정적 문제(Living expenses) ④ 주거 문제(Housing issues)
- ⑤ 비자 및 법적 문제(VISA and legal issues)
- ⑥ 기타() [Other()]

8. 입학 후 가장 참여해보고 싶은 활동은? (복수 선택 가능)

What kinds of activity programs are you the most interested to participate in after enrollment?
(You may select multiple answers)

- ① 문화 및 언어 교류 프로그램 (Cultural & Langauge exchange programs)
- ② 국내 여행 등 한국 문화 체험 (Various Korean culture activities & trips)
- ③ 동아리 활동 (Extracurricular activities)
- ④ 학업지원 서비스 '튜터링 프로그램'(Tutoring program)
- ⑤ 인턴십 프로그램(Internship program opportunity)
- ⑥ 기타() [Other()]

9. 학교생활에서 본인이 가장 중요하다고 생각하는 항목을 선택해주세요. (2개까지 선택가능)

What are the most important factors you consider for campus living life?
(Select multiple answers up to two choices)

- ① 안전한 환경 (Safe environment)
- ② 넓고 잘 관리되는 기숙사 (Spacious, well maintained dormitory)
- ③ 편리한 교통시설 (Convenient School's shuttle service/public transportation)
- ④ 학교 편의시설 (Convenient and various facilities on campus)
- ⑤ 생활 지원 서비스(Living & Student Support Service)
- ⑥ 기타() [Other()]

10. 강원대학교에 바라는 점이 있다면 자유롭게 기술해주세요.

Any comments or suggestions you may have

감사합니다.

Thank you



2025학년도 전기 외국인 대학원 입학전형 모집요강

춘천캠퍼스

강원특별자치도 춘천시 강원대학길 1 강원대학교 국제교류과
(우편번호 : 24341, 위치 : 국제교류처 406호)
Tel : 033-250-6985 E-mail : enter@kangwon.ac.kr

삼척캠퍼스

강원특별자치도 삼척시 중앙로 346 강원대학교 삼척캠퍼스 기획지원과
(우편번호 : 25913, 위치 : 그린에너지연구관 910호)
Tel : 033-570-6892 E-mail : applyknu@kangwon.ac.kr

 @KNU foreignstudents  @Kangwon National University  @Official_KNU

 @kangwon_national_university  @KNU International